



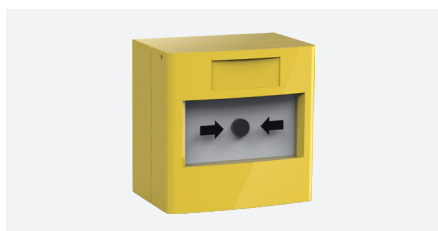
MAUS EGO BLAST 100



MAUS EGO BLAST 150



MAUS EGO HDC CABLE 68 1M, 68 °C  
MAUS EGO HDC CABLE 105 1M, 105 °C



MAUS EGO MANUAL ACTIV



MAUS EGO RECTIFIER 24V 06A

### Description

- Système automatique d'extinction des incendies pour les grands espaces
- Panneau de commande intégré avec bouton d'autocontrôle
- Plusieurs connexions permettent de le relier à d'autres appareils EGO BLAST 100 ou EGO BLAST 150 par le biais d'un câble linéaire de détection de chaleur ou d'un interrupteur manuel.
- Spécialement conçu pour protéger les armoires de distribution électrique, les salles des machines, les salles de serveurs ou autres enceintes similaires
- Mélange de potassium 100 % non toxique et respectueux de l'environnement
- Sans entretien, uniquement un entretien annuel facile et rapide de l'indicateur de batterie de l'unité
- Système autonome, aucun équipement n'est nécessaire. Pas de pression. Pas d'électricité externe. Pas de système complexe.
- Pas de résidus, aucun dommage au matériel, à l'électronique ou aux moteurs
- Compact et portable, placez l'appareil n'importe où dans l'espace, au sol ou au plafond.

### Applications



Salles de serveurs



Salles des machines



Éoliennes



Véhicules de plus grande taille

### A propos des produits

Le système EGO BLAST est extrêmement adaptable à n'importe quel espace. Une fois qu'il s'active, il ne nuira à rien dans l'espace et tant que l'aérosol à base de potassium est à l'intérieur de l'espace, il n'y aura pas de rallumage en raison de sa protection intelligente contre l'allumage secondaire.

Des études montrent qu'une exposition de 10 minutes n'a pas plus d'impact sur la santé qu'une exposition d'un an dans un lieu de travail où les concentrations maximales sont autorisées. Par rapport aux autres systèmes d'extinction d'incendie sur le marché, c'est la solution la plus sûre et la moins toxique. Il n'endommage pas le matériel ou les composants électriques.

#### ■ Câble linéaire de détection de chaleur 68 °C /105 °C

Un câble linéaire de détection de chaleur est constitué de deux fils de cuivre entourés d'une enveloppe en plastique polymère qui fond à une température spécifique. Lorsque la gaine en plastique fond, les deux fils de cuivre se touchent, créant ainsi un circuit fermé. Les câbles sont disponibles à différentes températures :

- 68 °C pour MAUS EGO HDC CABLE 68 1M
- 105 °C pour MAUS EGO HDC CABLE 105 1M.

Tout câble quelle que soit la température d'activation, peut être utilisé pour activer le système.

#### ■ Activation manuelle (point d'appel manuel)

En raccordant un bouton d'appel manuel à une unité de commande principale, le système EGO BLAST peut être activé manuellement en cas de besoin.

Cette configuration permet au système d'être déclenché instantanément à n'importe quel moment choisi en appuyant simplement sur le bouton.

Cette fonction offre une flexibilité et une capacité de réaction immédiate, en donnant au personnel le contrôle de l'activation du système d'extinction des incendies au moment optimal en fonction des besoins de la situation.

#### ■ Détecteur de chaleur et /ou de fumée

Tout détecteur de fumée, détecteur de chaleur ou détecteur combiné de fumée et de chaleur fonctionnant en mode relais normalement ouvert (NO) peut être utilisé avec le système MAUS EGO BLAST.

Lorsque le détecteur détecte de la fumée, de la chaleur ou les deux (selon le type de détecteur), le relais se met en marche pour fermer le circuit, ce qui permet une réponse immédiate.

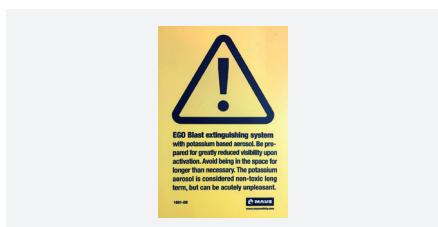
Cette fonctionnalité garantit que le système est rapidement activé lorsque des conditions spécifiques sont détectées, améliorant ainsi la sécurité et la fiabilité de l'extinction des incendies.

# Système auto d'extinction des incendies

## MAUS EGO BLAST 100 | MAUS EGO BLAST 150



MAUS EGO RECTIFIER 24V 1A BATTERY



MAUS EGO SIGN



MAUS EGO SMOKE DETECT

### Avantages



#### NON TOXIQUE

La formule de potassium est 100 % non toxique et respectueuse de l'environnement.



#### AUTONOME

Aucune infrastructure n'est nécessaire. Pas de pression. Pas d'électricité externe. Pas de système complexe.



#### ENTRETIEN

Seulement un contrôle oculaire annuel facile et rapide de l'indicateur de batterie de l'appareil.



#### TAILLE PORTABLE

Placez l'appareil n'importe où dans l'espace sur le sol ou au plafond.



#### PAS DE RÉSIDUS

Aucun dommage au matériel, à l'électronique ou aux moteurs.



#### OPTIONS MULTI

Pour chaque unité que vous installez, vous pouvez ajouter une autre méthode d'activation si vous le souhaitez.

### Caractéristiques techniques

	MAUS EGO BLAST 100	MAUS EGO BLAST 150
Nombre de cartouche	6	9
Espace protégé	10 m <sup>3</sup>	15 m <sup>3</sup>
Dimensions	194 x 186 x 282 mm	
Poids	6,5 kg	7,8 kg
Agent extincteur	Fumée de potassium qui absorbe la chaleur et éteint le feu	
Température d'activation	170 °C ± 10 °C	
Temps de décharge	14 sec	
Durée de vie	8 ans	
Température de fonctionnement	-30 °C à +70 °C	
Certificat	CE 1521	

### Montage

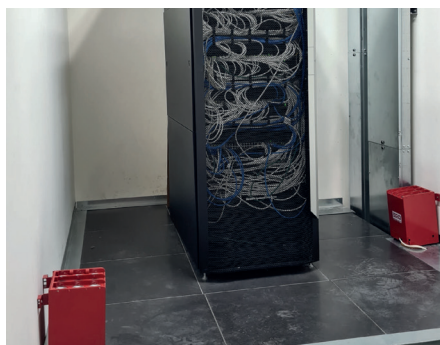
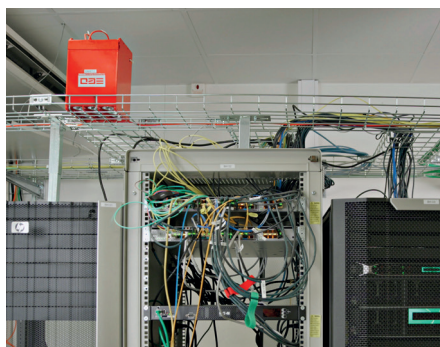
Détection de fumée ou de chaleur

Activation manuelle

Dispositif d'extinction d'incendie  
MAUS EGO BLAST



## Système auto d'extinction des incendies MAUS EGO BLAST 100 | MAUS EGO BLAST 150



Réf. de commande	Description
MAUS EGO BLAST 100	Système auto d'extinction des incendies - 6 cartouches
MAUS EGO BLAST 150	Système auto d'extinction des incendies - 9 cartouches
Accessoires	Description
MAUS EGO HDC CABLE 105 1M	Câble à détection de chaleur 105 °C par mètre
MAUS EGO HDC CABLE 68 1M	Câble à détection de chaleur 68 °C par mètre
MAUS EGO MANUAL ACTIV	Déclencheur manuel
MAUS EGO RECTIFIER 24V 06A	Alimentation 24 V DC 0,6 A pour détecteur de fumée
MAUS EGO RECTIFIER 24V 1A BATTERY	Alimentation 24 V DC 1 A pour détecteur de fumée avec batterie de secours 2 x 12 V
MAUS EGO SIGN	Signalisation EGO Blast Fire Suppression System Installed PVC
MAUS EGO SMOKE DETECT	Détecteur de fumée avec socle