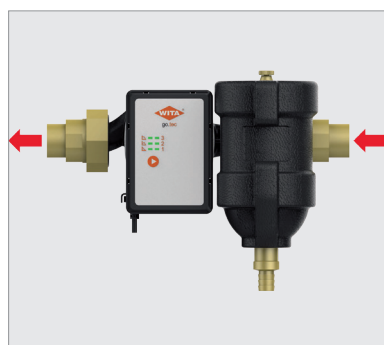


Kit pompe avec séparateur de boues, WIT K GOTEC 80 TRAP MS



WIT K GOTEC 80 TRAP MS | VERTICAL



WIT K GOTEC 80 TRAP MS | HORIZONTAL

- Pompe de circulation à haut rendement
- Protection intégrée du moteur
- 5 ans de garantie
- Fonction antiblocage, de purge d'air
- Verrouillage des boutons
- Remplace un circulateur de 180 mm d'empattement

Avec le séparateur de boues et de magnétite WITA-Trap MS L50 en laiton, vous obtenez un fonctionnement et une protection fiables de vos circulateurs de chauffage/pompes à haute énergie et de vos vannes.

Il élimine les boues, les impuretés et les particules magnétiques des installations de chauffage, de refroidissement et solaires. Les impuretés ferreuses (magnétite) ainsi que les impuretés non magnétiques et les boues de l'eau de chauffage (selon VDI 2035), qui se forment aussi bien dans les anciennes que dans les nouvelles installations, sont filtrées.

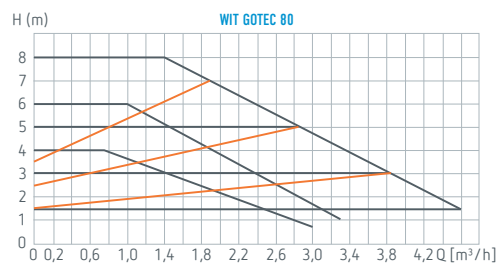
Les impuretés accumulées peuvent être expulsées rapidement et avec force vers l'extérieur en retirant simplement le clip magnétique (même lorsque l'installation est en marche) lors de l'ouverture du robinet de vidange.

- Élimination élégante des particules de saleté (> 5 m)
- Protège la pompe, la robinetterie et les autres parties sensibles de l'installation
- Vidange simple, rapide et sûre du séparateur de boues pendant le fonctionnement
- Protège le système de chauffage contre les dépôts de boue et l'usure et donc contre les pannes ou même l'arrêt du système
- Convient aux installations de chauffage, de refroidissement et solaires

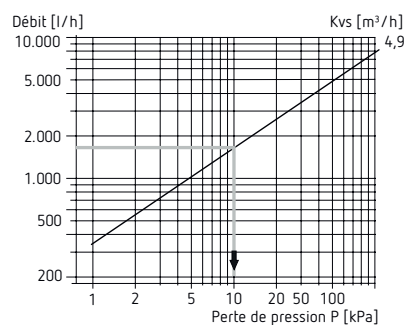
Données techniques

Circulateur	WIT GOTEC 80
Hauteur manométrique max.	8 m
Débit maximal	4500 l/h
Consommation électrique	4 – 80 W
Régulation	3 modes de vitesse constante 3 caractéristiques de pression constante 3 modes de pression proportionnelle
Fonctions supplémentaires	fonction antiblocage, fonction de purge d'air, verrouillage boutons
Tension d'alimentation	1 × 230 V, 50 Hz
Niveau de pression sonore d'émission	< 43 dB (A)
Protection du moteur	aucune protection externe du moteur n'est nécessaire
Indice de protection	IP44
Température ambiante	0 – 60 °C
Température du fluide	-10 – +110 °C
Classe de température	TF 110 selon EN 60335-2-51
Pression maximale du système	1,0 MPa 10 bar
Dimensions des raccords	DN 25
Longueur d'installation	130 mm
Matériau du corps de pompe	fonte grise revêtue par cataphorèse; acier inoxydable
Poids avec isolation	1,8 kg
EEL	80 ≤ 0,21

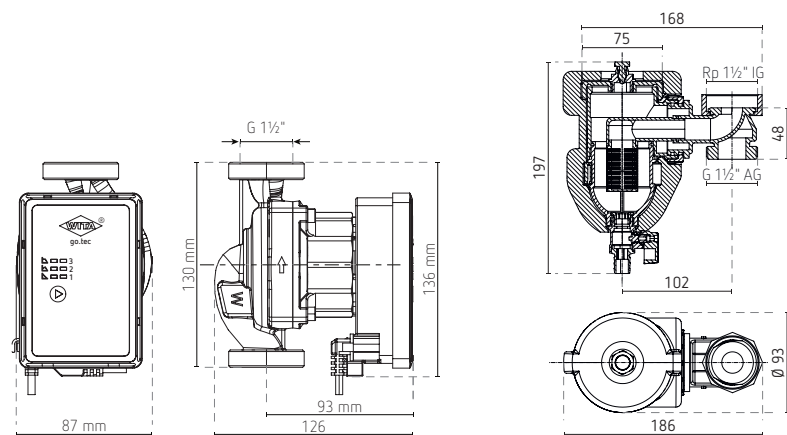
Kit pompe avec séparateur de boues, WIT K GOTEC 80 TRAP MS



Séparateur de boues	WIT TRAP MS
Valeur Kvs	4,96 m³/h
Matériau	laiton
Raccord	1 ½" F × 1 ½" M
Pression de service maximale	1 MPa, 10 bar
Température de fonctionnement	0 – 90 °C
Taille des particules de saleté	> 5 µm
Fluide transporté	eau de chauffage selon VDI 2035
Isolation	isolation incluse
Puissance magnétique	250 mT; 2500 G



Plans d'encombrement



Réf. de commande	Réf. fournisseur	EAN	Description
WIT K GOTEC 80 TRAP MS	K GOT7-8 L50MS	4250099860016	kit pompe avec séparateur de boues