

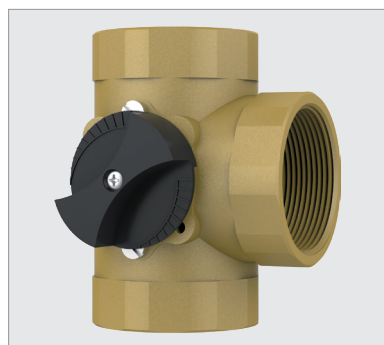
Vannes mélangeuses, WIT MINIMIX | WIT MAXIMIX



WIT MINIMIX 3 DN32 112



WIT MINIMIX 4 DN32



WIT MAXIMIX 3 DN40



WIT MAXIMIX 4 DN50

Les vannes mélangeuses compactes à 3 et 4 voies MINIMIX sont destinées aux petites et moyennes installations de chauffage central à eau chaude, tandis que les vannes MAXIMIX conviennent aux moyennes et grandes installations. Les vannes peuvent être actionnées manuellement ou motorisées.

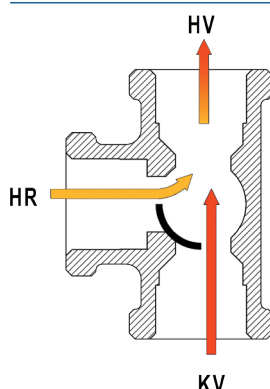
Équipées d'un servomoteur WIT SM W05, WIT SM W10, SM WR05FR ou SM WR10FR, les vannes forment une unité compacte. Le corps du mélangeur, le couvercle, l'arbre de commande et le boisseau sont fabriqués en laiton. Des orifices de sortie spécialement profilés permettent d'obtenir une caractéristique de température linéaire. L'étanchéité de l'arbre est assurée par un double joint torique en EPDM.

Le côté départ de la vanne à 4 voies est interchangeable. Pour le montage sur un collecteur, les vannes peuvent être tournées de 45°. A la livraison, le départ de la chaudière est à gauche.

La vanne à 3 voies peut être utilisée pour un passage droit. Le raccordement du retour peut se faire à droite ou à gauche. L'état de livraison est le retour à gauche.

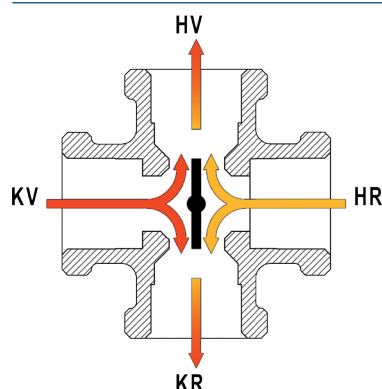
Mode de fonctionnement

3 voies

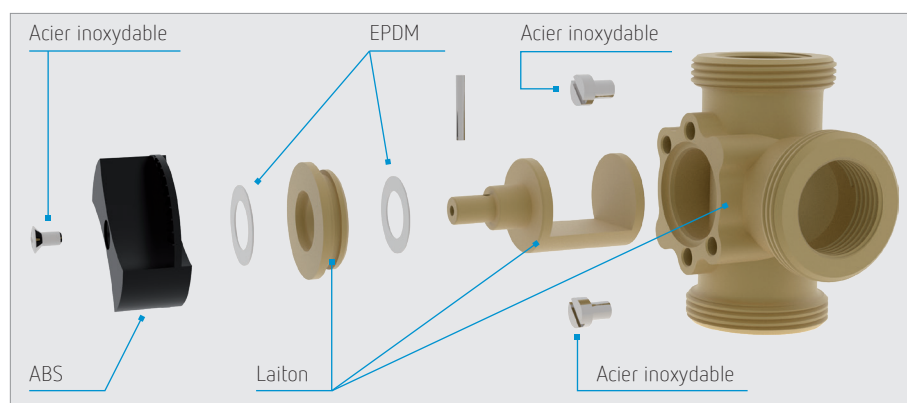


La vanne mélangeuse à 3 voies peut être utilisée pour un passage droit. Elle convient aussi bien pour un mélange des fluides que pour une commutation du débit. Le raccordement du retour peut se faire à droite ou à gauche. Le retour est livré à gauche.

4 voies

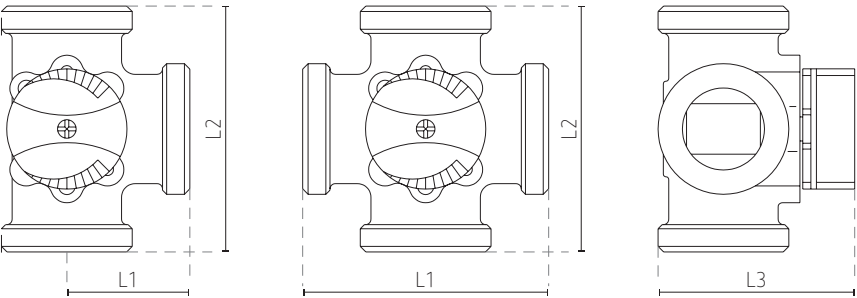


Sur la vanne à 4 voies, le côté départ est interchangeable. Dans la zone de travail, le départ du circuit de chauffage ainsi que le retour de la chaudière sont mélangés simultanément avec de l'eau chaude. Par conséquent, la température de retour de la chaudière augmente, ce qui protège la chaudière contre la corrosion. Pour le montage sur un collecteur, les vannes mélangeuses peuvent être tournées de 45°. A la livraison, le départ de la chaudière est à gauche.



Données techniques

Boîtier en laiton	Ms 58
Étanchéité de la tige	deux joints toriques
Couple de rotation	WIT MINIMIX: 0,3 Nm WIT MAXIMIX: 0,4 Nm
Angle de réglage	90°
Pression de service max.	10 bar
Température de service max.	110 °C
Fluide transporté	eau (avec max. 50 % de glycol)



Réf. de commande	Réf. fournisseur	EAN		Raccordement	Diamètre nominal	L1 × L2 × L3	Kvs
WIT MINIMIX							
WIT MINIMIX 3 DN25	M46100	4250099852110		1" Rp × 1 ½" G	DN 25	45 × 90 × 75	10 m³/h
WIT MINIMIX 3 DN32 114	M47100	4250099852127		1 ¼" Rp	DN 32	45 × 90 × 75	15 m³/h
WIT MINIMIX 3 DN32 112	M47110	4250099852134		1 ½" G	DN 32	45 × 90 × 75	15 m³/h
WIT MINIMIX 3 DN32 002	M47120	4250099852141		2" G	DN 32	45 × 90 × 75	15 m³/h
WIT MINIMIX 4 DN25	M46200	4250099852189		1" Rp × 1 ½" G	DN 25	90 × 90 × 75	10 m³/h
WIT MINIMIX 4 DN32	M47200	4250099852196		1 ¼" Rp	DN 32	90 × 90 × 75	15 m³/h
WIT MAXIMIX							
WIT MAXIMIX 3 DN40	M48100	4250099852219		1 ½" Rp	DN 40	110 × 55 × 85	25 m³/h
WIT MAXIMIX 4 DN50	M49200	4250099852240		2" Rp	DN 50	110 × 110 × 85	25 m³/h