



Intelligente, aangesloten klep die beschermt tegen waterlekken

CubicSecure

HANDLEIDING

CubicSecure is een slimme, aangesloten klep die ontworpen is om lekken te voorkomen door continu het waterverbruik, de druk en de temperatuur te controleren.

Bij microlekken of grotere lekken genereert het apparaat **waarschuwingen**. Zodra een lek wordt gedetecteerd, wordt de watertoevoer automatisch afgesloten.

Het apparaat kan eenvoudig worden geïnstalleerd in villa's, rijtjeshuizen en flats.

CubicSecure meet uw waterstroom in realtime en detecteert onmiddellijk waterlekken. Hij beschermt uw huis tegen schade veroorzaakt door microlekken en gesprongen waterleidingen.

Dankzij het compacte ontwerp is CubicSecure eenvoudig te installeren in de buurt van de watermeter.

CubicSecure is volledig autonoom en heeft geen internetverbinding nodig. Als u echter alarmmeldingen wilt ontvangen en uw individuele waterverbruik wilt kunnen zien, moet het product verbonden zijn met wifi.

Zodra het apparaat is aangesloten, kunt u CubicSecure op afstand bedienen met onze applicatie.

CubicSecure is ontwikkeld en geproduceerd in Zweden met behulp van geavanceerde watermeettechnologie.

Inhoud van CubicSecure

- 1 × CubicSecure
- 1 × netadapter
- 2 × platte adapters voor afdichting



INSTALLATIE

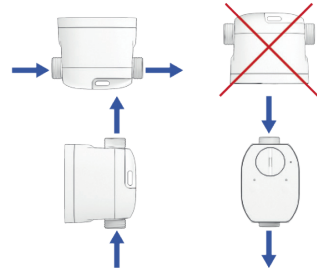
CubicSecure is eenvoudig te installeren in kleine ruimtes. Hij wordt gemonteerd op de hoofdwaterleidingen van een villa of appartement. Het apparaat is uitgerust met een knop voor handmatige bediening van de klep in geval van stroomuitval of nood.



- CubicSecure moet worden geïnstalleerd door een loodgieter in overeenstemming met de regels van de drinkwaterinstallatiebranche.
- Veiligheidssystemen zoals sprinklers voor woningen en noodkoeling voor verwarmingsketels op vaste brandstoffen en dergelijke moeten vóór het apparaat worden aangesloten. Als ze achteraf worden geïnstalleerd, bestaat het risico dat ze zonder water komen te zitten.
- Installeer het apparaat nadat alle veiligheidssystemen die water nodig hebben, van water zijn voorzien.
- Waterfilters die worden teruggespoeld, moeten eerst worden aangesloten om de werking ervan niet te verstoren. Dit voorkomt waterschade die kan optreden nadat het apparaat is geïnstalleerd.
- Bij het installeren van metalen buizen in de verdeelkast moet de buis geaard zijn. Dit moet worden geïnstalleerd door een gekwalificeerde electricien.
- Om verbranding in flats te voorkomen, kunnen twee CubicSecure kranen gekoppeld worden. Door het koppelen worden de warm- en koudwaterleidingen automatisch en synchroon afgesloten.

MONTAGE

- Installeer het apparaat op de inkomende waterleiding, direct na de afsluitklep van de watermeter en een eventuele terugslagklep.
- Draai de fittingen vast zonder de kunststof behuizing van het apparaat te beschadigen.



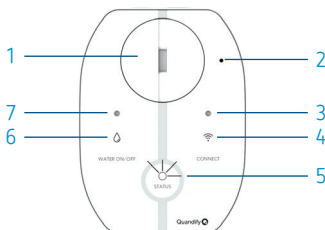
Opmerking: zorg ervoor dat de waterleidingen geaard zijn.

Correcte installatie



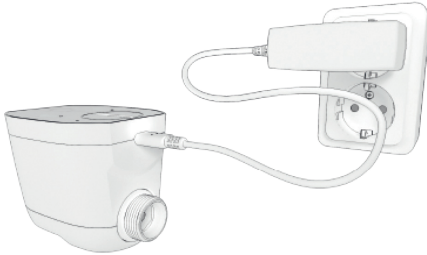
CubicSecure, inkomende waterleiding (G20 Eurocone)

KNOPPEN EN AANDUIDINGEN

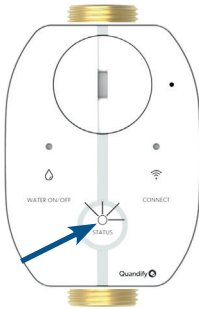


- 1 → Handmatige schakelaar voor de klep
- 2 → RESET-knop
- 3 → CONNECT-led voor koppeling
- 4 → CONNECT-knop voor koppeling
- 5 → STATUS-led (toestand)
- 6 → WATER ON/ OFF knop voor water
- 7 → ON/OFF led voor water.

INBEDRIJFSTELLING



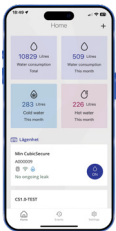
- Voed het apparaat met de meegeleverde micro-USB-adapter.
- Controleer of de STATUS-led brandt, wat wijst op een normale werking. Als er geen led brandt, controleer dan of het stopcontact of de stroom-adapter werkt.



WIFI INSTELLEN

Om de metingen en alarmen van het apparaat op afstand te monitoren via een smartphone, hebt u een app en een verbinding met een wifi-netwerk nodig.

- Download de Quandify-app en volg de instructies.



WARM/KOUD WATER AANSLUITING

- Installeer en start twee CubicSecure, één voor warm en één voor koud water.

Werkwijze

- Houd op het koudwaterapparaat de CONNECT-knop 5 seconden ingedrukt. De CONNECT-led begint geel en blauw te knipperen.
- Houd CONNECT op het heetwaterapparaat gedurende 5 seconden ingedrukt. De CONNECT-led begint geel en rood te knipperen.
- U kunt ook één keer op CONNECT drukken om de aanduiding warm/koud water te wijzigen.
- Zorg ervoor dat de CONNECT-leds op beide apparaten ongeveer een seconde lang snel groen knipperen.

Herhaal de procedure als de koppeling niet werd uitgevoerd.

Voer een fabrieksreset uit om een koppeling te verwijderen.



Twee CubicSecure geïnstalleerd in een kast

LED

LED STATUS

Led	Betekenis	Actie
● OFF	Het apparaat krijgt geen voeding.	Zorg ervoor dat het apparaat is aangesloten op een voedingsbron en controleer of het goed werkt.
○ wit	Het apparaat is ingeschakeld en werkt normaal, zonder alarm.	–
○ knippert wit	Het apparaat wordt bijgewerkt en sommige functies zijn tijdelijk uitgeschakeld.	Wacht tot de bewerking voltooid is. Koppel de voeding niet los.
● geel	Lekdetectie is uitgeschakeld of de waterdruk is te laag.	Druk op de knop WATER AAN/UIT om de lekdetectie te activeren of controleer of het watersysteem correct werkt.
● knippert geel	Waterlek ontdekt	Controleer op lekken.
● knippert groen	Het apparaat verzamelt microlekegegevens over de waterdruk en heeft ondertussen de klep gesloten.	Dit proces duurt maximaal een minuut, waarna het apparaat de klep weer opent.
● rood	Het apparaat werkt niet correct.	Neem contact op met de technische ondersteuning.

LED WATER ON/OFF

Led	Betekenis	Actie
● OFF	De klep is gesloten. De watertoevoer / -stroom is afgesloten.	Herstel de watertoevoer door op WATER AAN/UIT te drukken.
○ wit	De klep is open. De watertoevoer is geactiveerd	–
○ knippert wit	Er stroomt water, de knipperfrequentie geeft de hoeveelheid stroom aan.	–
● geel	De klepstand werd gewijzigd met de handmatige knop.	Druk op de knop WATER AAN/UIT om de klepstand te corrigeren.
● rood	De waterdruk is erg laag, er zijn luchtballen of er zit geen water in de leiding.	Controleer of het watertoevoersysteem correct werkt.

LED CONNECT

Led	Betekenis	Actie
● OFF	De wifi staat uit en is niet geconfigureerd.	–
○ blanc	De wifi is geconfigureerd en verbonden met de cloud.	–
○ clignote blanc	CubicSecure staat in hotspotmodus voor wifi-configuratie via de toepassing.	–
● clignote jaune	Koppeling bezig tussen twee CubicSecure, de ene voor koud water, de andere voor warm water.	–

Led	Betekenis	Actie
●/● knippert geel/blauw	Koppeling voltooid tussen warm- en koudwaterapparaten. – De verbinding wordt gemaakt vanaf het koudwaterapparaat dat geel/blauw knippert.	
●/● knippert geel/rood	Koppeling voltooid tussen warm- en koudwaterapparaten. – De verbinding wordt gemaakt vanaf het warmwaterapparaat dat geel/rood knippert.	
● knippert groen	Het koppelen van warm/koud water is geslaagd en voltooid.	–
● knippert rood	Geen internet- of cloudverbinding	Controleer de firewall van de router of installeer de app opnieuw.

LEKALARM

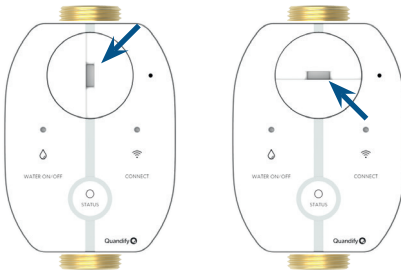
Lek	Debiet (l/u)	Beschrijving
Microlek	> 0,01	Een microlek wordt gedetecteerd door het dagelijks automatisch sluiten van de klep om een drukdaling van meer dan 0,5 bar gedurende maximaal 45 seconden te meten.
Middelgroot lek	> 6	CubicSecure geeft een alarm en schakelt het water uit na een continue stroming van minstens 45 minuten.
Groot lek	> 1500	CubicSecure geeft een alarm en sluit de klep na een continu debiet groter dan 1500 l/u gedurende minimaal 90 seconden.

Opmerking: een groot lekalarm heeft altijd voorrang op de detectie van een middelgroot lek of microlek. De drempels kunnen via de app worden aangepast.

WERKING CONTROLEREN

DE WATERAFSLUITING CONTROLEREN

- Druk op de knop WATER ON/OFF. De led gaat uit wanneer de klep de watertoevoer volledig heeft afgesloten.
- Open een kraan. Controleer of er geen water uit de klep komt. **Opmerking:** als het apparaat op de warmwaterleiding is geïnstalleerd, kan er nog steeds koud water uitlopen.
- Druk op WATER ON/OFF. De witte led brandt als de klep volledig open is.
- Controleer of er water uit de open klep komt. Terwijl er water stroomt, knippert de led wit.



Klep open

Klep gesloten

CONTROLE OP MICROLEKKEN

- Open een kraan om een heel klein lek te simuleren. Een sijpeltje water is voldoende.
- Druk op de knop WATER ON/OFF om de klep te sluiten.
Wanneer de klep gesloten is, knippert de STATUS-led groen terwijl de druksensor ongeveer 45 seconden lang naar kleine lekken zoekt.
Als de druksensor een lek vindt, begint de STATUS-led geel te knipperen. Als de druksensor geen lek vindt, herhaal dan de stappen met een iets groter lek.
- Sluit de klep en druk op de knop WATER AAN/UIT om de klep weer te openen.

LEKDETECTIE CONTROLEREN

- Open een kraan met de klep in de open stand.
- Laat de kraan minstens 45 minuten op vol debiet lopen.
- Controleer of het apparaat een alarm geeft en na 45 minuten stopt met stromen.
- Sluit dan de klep en reset het apparaat.

ALARMBEVESTIGING

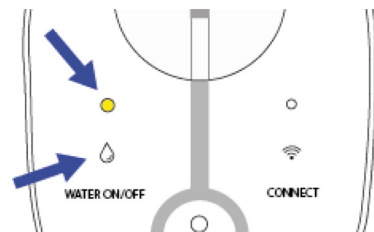
- Druk eenmaal op de knop WATER ON/OFF om te bevestigen en het alarm uit te zetten.
- Druk nogmaals op de WATER ON/OFF knop om de klep te openen.

Opmerking: bevestiging reset alle huidige lek-detecties.

LEKDETECTIE UITSCHAKELEN

Lekdetectie kan worden uitgeschakeld als er meer water nodig is, bijvoorbeeld om een zwembad te vullen of voor irrigatie. De standaardinstelling is 24 uur.

Het alarm kan worden uitgeschakeld in de app of handmatig door 5 seconden op de knop WATER ON/OFF te drukken. De gele led bevestigt de deactivering. Als u op de knop drukt, wordt de lekdetectie opnieuw geactiveerd.



WIFI RESETTEN

- Als de CONNECT led rood of uit is, druk dan eenmaal op CONNECT.
- Als de CONNECT led wit is, zet dan CubicSecure aan met de stroomkabel en druk op CONNECT als de CONNECT led rood is.
Deze handeling kan ook uitgevoerd worden via de applicatie.

FABRIEKSRESET

- Haal de stekker van het apparaat uit het stopcontact.
- Druk met een paperclip gedurende 3 seconden op de RESET-knop terwijl u de stekker in het stopcontact steekt.
- Na ongeveer drie minuten wordt het apparaat gereset en gaan de leds weer branden.
Opmerking: tijdens een fabrieksreset gaan firmware-updates en warm/koud-combinaties verloren.

WERKING

Via de app hebt u toegang tot gegevens zoals waterverbruik, temperatuur, druk, klepstand en lekstatus.

Als CubicSecure is ingeschakeld, voert hij dagelijks automatische lektests uit en oefent hij de klep.

Na een stroomonderbreking keert het apparaat terug naar de modus van voor de stroomonderbreking.

SERIENUMMER

Het 12-cijferige serienummer bevindt zich aan de onderkant van de CubicSecure.



TECHNISCHE GEGEVENS

Gebruik	binnenshuis (niet waterdicht), villa, flat
Stroomvoorziening	5 V DC 2 A, micro-USB-kabel (EU-stekker), 1 m kabel
Gemiddeld verbruik	~6 kWh/jaar (wifi aan)
Draadloze frequentie	2,4 GHz (802.11bgn)
Watertemperatuur	0,1 – 70 °C, koud en warm water; nauwkeurigheid watertemperatuur: max. fout ± 2 %
Druk	PN10, max. druk (15 min): 16 bar nauwkeurigheid waterdruk: max. fout ± 10 %
Waterdebiet bij drukverlies, 1 bar (Kvs)	4,6 m ³ /h; maximaal debiet: 4000 l/h; nauwkeurigheid debiet: max. fout ± 3%; startdebiet: 6 l/u
Detectie lek	microlek gemiddeld lek groot lek
	> 0,3 bar; drukverlies ca. 0,01 l/u > 6 l/u gedurende minstens 45 minuten > 1500 l/u gedurende minstens 90 seconden
Standaard transmissieresolutie	1 uur (frequentere verzoeken mogelijk)
Tijd tot klep openen/sluiten	~10 seconden
Pijpaansluiting	G20 Eurocone, buitendraad (DN20)
Bedrijfstemperatuur	+5 – +30 °C
Opslagtemperatuur	-25 – +55 °C
Afmetingen	71 x H 85 x L 110 mm
Gewicht	720 g

ONDERHOUD, GARANTIE EN SERVICE

Storingen aan apparaten en service

Neem in geval van een storing contact op met uw erkende distributeur voor assistentie. Alle servicebeurten moeten worden uitgevoerd door een erkend Quandify servicecentrum.

Gebruik bij het vervangen van externe onderdelen alleen originele reserveonderdelen van de fabrikant.

Als het apparaat het einde van zijn levensduur heeft bereikt, moet het worden gerecycled als elektronisch apparaat.

Aansprakelijkheid

Quandify mag defecte producten vervangen door nieuwe of gerepareerde producten gedurende de levensduur van het oorspronkelijke product.

Aansprakelijkheid dekt geen ongelukken, onjuiste installatie, vloeistofschade, onjuiste verzorging, misbruik of ander onjuist gebruik. Quandify is niet verantwoordelijk voor verlies of schade als gevolg van een product dat niet werkt. Aansprakelijkheid is beperkt tot vervanging van het product.

Quandify is niet verantwoordelijk voor een defect product dat niet is ingeschakeld en zijn toestand niet heeft kunnen behouden, inclusief de werking van de klep.