



# Détecteur de fuite d'eau, de température et d'humidité

## CubicDetector

### CubicDetector Extension

#### MODE D'EMPLOI

Le CubicDetector détecte et signale les **fuites d'eau** lorsqu'il est en contact direct avec l'eau. Il mesure également la **température** et l'**humidité** pour **prévenir le gel des tuyaux** et le **risque de moisissure**.

Lorsqu'il est utilisé avec le CubicSecure, les fuites peuvent également **déclencher une alarme** et la **fermeture automatique** de l'alimentation en eau. L'app pour smartphone vous permet de coupler CubicSecure et CubicDetector.

#### Contenu du CubicDetector

- 1 × détecteur
- 1 × pile au lithium CR123A

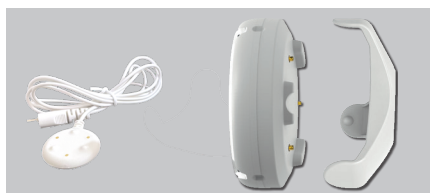


#### Contenu du CubicDetector Extension

- 1 × support mural optionnel avec autocollant
- 2 × vis de fixation murale
- 1 × câble de détection des fuites



La portée du Cubic Detector peut être étendue grâce au câble d'extension du détecteur de fuites qui s'enclenche facilement. La sonde encore plus petite (8 mm de hauteur) peut s'insérer dans les espaces les plus difficiles d'accès.



Le CubicDetector est un détecteur d'eau intelligent qui protège votre maison contre les dégâts causés par l'eau ainsi que par les températures et l'humidité extrêmes.

Idéalement, l'appareil doit être placé aux endroits stratégiques où les dégâts des eaux sont fréquents, par exemple près des toilettes, du congélateur, de la machine à laver, des climatiseurs, etc.

Le CubicDetector est facile à installer et ne nécessite aucune expérience préalable. Ce guide vous aidera à mettre en place votre CubicDetector et à le faire fonctionner.

Pour une protection maximale, le dispositif peut automatiquement couper l'alimentation en eau en cas de fuite lorsqu'il est utilisé avec le CubicSecure de Quantify.



## GUIDE D'INSTALLATION

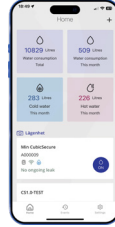
### ZONES D'INSTALLATION

A proximité ou sous tout appareil fonctionnant avec l'eau.

Par ex. la machine à laver, le lave-vaisselle, les toilettes, la salle de bains, l'évier de la cuisine, le chauffe-eau, la chaudière, les réservoirs d'eau, la pompe à eau, le sous-sol, le climatiseur, le congélateur, etc.

Le câble de fixation murale et de détection des fuites est destiné à être utilisé dans les petits espaces, par exemple sous un appareil électroménager.

- Suivez les instructions de l'application Quandify pour la configuration du wifi.



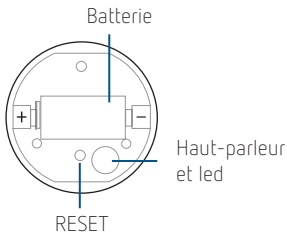
### INSTALLATION

- Retirez le couvercle supérieur en tenant le Cubic-Detector dans votre main, tout en tournant le couvercle dans le sens inverse des aiguilles d'une montre.
- Retirez l'isolateur de la batterie, la led doit commencer à clignoter en bleu. Remettez le couvercle en place.
- Ne fixez le support mural que si vous utilisez le câble de détection des fuites.



## RÉINITIALISATION D'USINE

- Retirez le couvercle supérieur en tenant le Cubic-Detector dans votre main, tout en tournant le couvercle dans le sens inverse des aiguilles d'une montre.



- Retirez la batterie.
- Appuyez sur le bouton RESET et maintenez-le enfoncé tout en remettant la batterie en place.
- Relâchez le bouton lorsque la led devient violette.
- Repositionnez le couvercle supérieur en le tournant dans l'ordre des aiguilles d'une montre jusqu'à ce que les trois encoches soient alignées.

### RESET WIFI

- Retirez le couvercle supérieur en tenant le Cubic-Detector dans votre main, tout en tournant le couvercle dans le sens inverse des aiguilles d'une montre.
- Appuyez sur le bouton RESET pendant 10 secondes.
- Relâchez le bouton RESET lorsque la led devient violette.
- L'appareil est maintenant en mode d'appairage et la led doit clignoter en bleu.
- Remettez le couvercle en place.
- Suivez les instructions de l'application Quandify pour la configuration du wifi.

## CARACTÉRISTIQUES TECHNIQUES

Température de stockage	+5 – +55 °C
Usage	intérieur
Plage de température	-25 – +60 °C
Précision de la température	± 1,5 °C
Plage d'humidité	0 – 100 % RH (humidité relative)
Précision de l'humidité	± 5 %
Niveau sonore	85 dB
Connexion	wifi 2,4 GHz (802.11bgn)
Intervalle des données dans le cloud	30 min
Intervalle entre les messages	24 h ou instantanément en cas de déclenchement d'une alarme
Batterie	pile au lithium CR123A, jusqu'à 3 ans d'autonomie (dépend de la durée totale pendant laquelle l'appareil est en mode wifi actif et en mode alarme)
Garantie	2 ans
Dimensions	67 × 67 × 25 mm
Poids	80 g
Câble de détection en option	1219 × 27 × 8 mm (CubicDetector Extension)

## INFORMATIONS SUR L'ÉTAT ET LES ALARMES

### STATUTS

Led	Signification	Action
OFF	Fonctionnement normal sous tension	–
● clignote bleu	L'appareil est en mode d'appairage et est visible dans la liste wifi.	Jumelage à l'aide d'une application pour smartphone
● clignote violet	L'appareil effectue une mise à jour OTA.	Attendre que le voyant cesse de clignoter
● clignote 15 s rouge au réveil	L'appareil est en mode hors ligne, le wifi n'est pas utilisé.	Effectuer une réinitialisation wifi pour revenir au mode d'appairage
●/● clignote 10 s rouge/bleu	L'appareil est en mode d'erreur.	Effectuer une réinitialisation d'usine ou contacter l'assistance
● clignote 1 s rouge au réveil	L'appareil est en mode basse consommation, le wifi est désactivé.	Remplacer la pile
● clignote 1 x violet	L'appareil démarre	–

### ALARMES

Alarme	Signification	Action
Bip continu + rouge clignotant	De l'eau est détectée en contact direct avec l'appareil ou le câble du détecteur de fuites.	Retirer l'appareil de l'eau et vérifier l'absence de fuites
Un seul bip toutes les 60 secondes	Avertissement de batterie faible (< 5 %) et mode basse consommation	Remplacer la pile
Notification dans le cloud uniquement	Alerte de basse température (par défaut < 2 °C)	Vérifier la température ambiante

## ENTRETIEN, GARANTIE ET SERVICE

Si un appareil est défectueux, veuillez contacter votre distributeur agréé pour obtenir de l'aide. Tous les services doivent être effectués par un centre de service Quandify agréé.

Si des pièces externes doivent être remplacées, seules les pièces de rechange d'origine du fabricant doivent être utilisées.

