

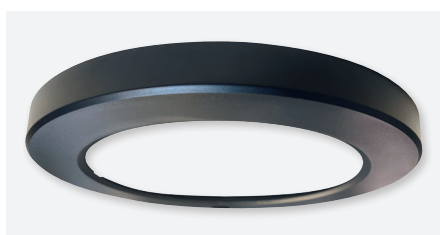
INTÉRIEUR
PLAFONNIERS LED

E46

Plafonnier LED avec détecteur de mouvements



E46



E46 BLACK RING



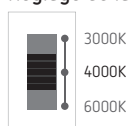
CARACTÉRISTIQUES TECHNIQUES

SOURCE LED

18 W

Blanc chaud (3.000 K), blanc naturel (4.000 K) ou blanc froid (6.000 K)

Réglage de la température de couleur via un interrupteur à glissière



ALIMENTATION

220 à 240 V AC, 50 /60 Hz

PRODUIT

Blanc (cadre noir disponible en option)

Température de fonctionnement : -20°C à +40°C

Humidité de fonctionnement : < 93 % RH

INSTALLATION

Hauteur de montage de 1,8 à 2,5 m au mur et de 2,2 à 4 m au plafond

DÉTECTEUR

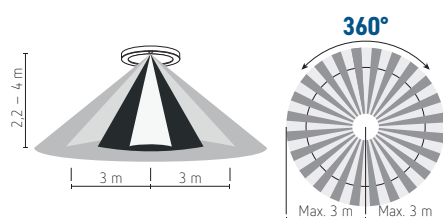
Zone de détection (<24°C) de 120° jusqu'à 8 m pour un montage mural ou 360° jusqu'à Ø 6 m pour un montage au plafond

Réglage de la luminosité : < 3 à 2.000 lux

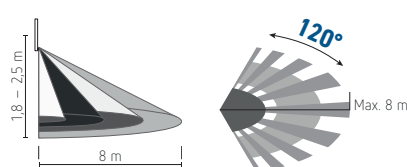
Temporisation : 10 sec (± 3 sec) à 5 min (± 1 min)

Vitesse de déplacement de la détection : 0,6 à 1,5 m /sec

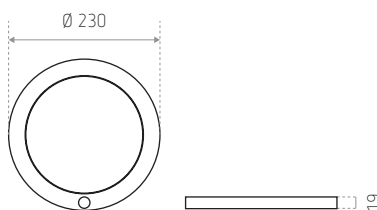
Détection - Montage au plafond



Détection - Montage mural



DIMENSIONS (MM)



PROTECTION

IP20

TEINTE

3.000 K, 4.000 K ou 6.000 K

LUMEN

1.300 lm

RÉFÉRENCE(S)

E46

ACCESSOIRE - DESCRIPTION

Cadre noir

RÉFÉRENCE(S)

E46 BLACK RING