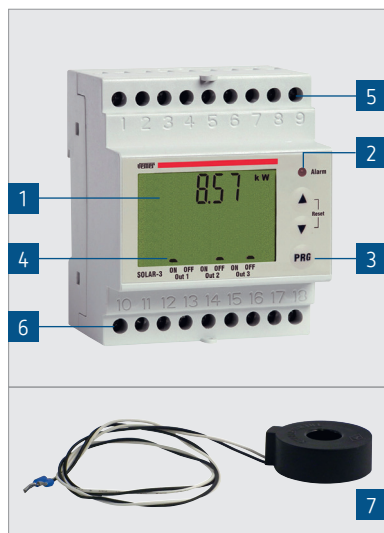


# Relais voor controle van de zonnebelasting, optimalisering van het eigen verbruik MAC3MONO



MAC3MONO

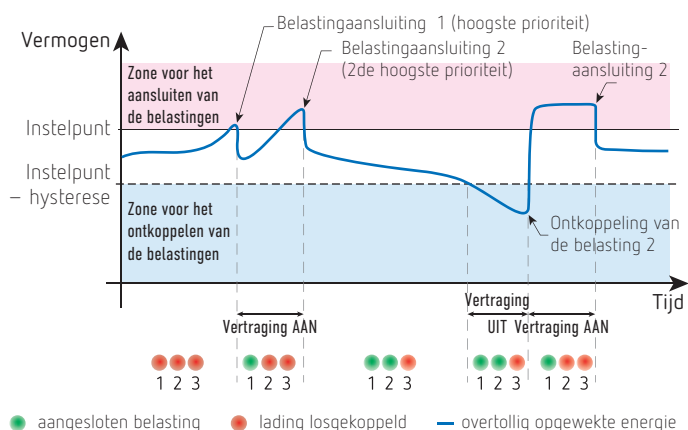
- 1 Verlicht display voor de weergave van de bedrijfsparameters
- 2 Rode led om drempeloverschrijding aan te geven
- 3 Toetsen voor programmering
- 4 Weergave van de laadstatus :  
– segment aan = verbonden  
– knipperend segment = losgekoppeld
- 5 Klemmen voor spannings- en stroom-ingangen
- 6 Klemmen voor het aansluiten van belastingen
- 7 Torus voor het meten van de door de centrale geproduceerde stroom na aftrek van de door de verbruiker opgenomen stroom

- Optimalisering van het directe verbruik van zelf opgewekte energie, bijvoorbeeld uit een fotovoltaïsch systeem
- De MAC3MONO meet de hoeveelheid energie die aan het net wordt toegevoerd en als deze de ingestelde drempel overschrijdt, activeert hij maximaal drie belastingen (of groepen belastingen) volgens de geprogrammeerde prioriteit.
- De volgorde van het invoeren van deze belastingen kan via het menu worden ingesteld.
- De door het fotovoltaïsche systeem geproduceerde overstrom wordt gemeten door middel van een externe torus voor waarden tot 60 A.

## Belastingen controle 3 relais voor systemen van energieproductie

- Voeding : 230 V AC (-15 tot +10 %)
- Meting van de stroom door de torus voor waarden tot 60 A
- 3 relais met wisselcontact van 16 A/250 V AC en bedieningslogica (direct/omgekeerd) aanpasbaar via menu
- Prioriteit van het relais instelbaar via het menu
- Uitschakeldrempel instelbaar tussen 0,1 en 15 kW
- Differentieel instelbaar tussen 0 en 15 kW
- Vertragingstijd voor ontkoppeling (Delay OFF) en koppeling (Delay ON) van belastingen instelbaar tussen 10 en 999 seconden

## Functioneel diagram

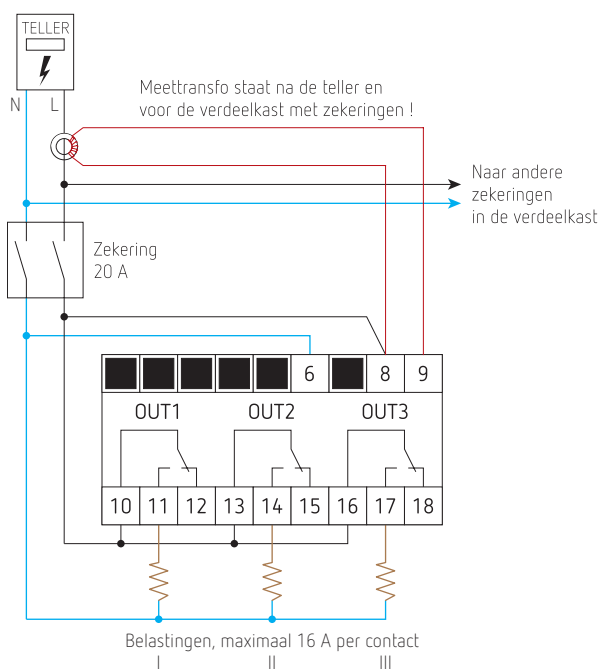


## Technische gegevens

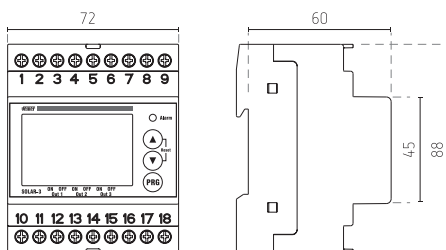
Voedingsspanning	230 V AC (-15 tot +10 %)
Frequentie	50/60 Hz
Maximale meetbare stroom	60 A
Monostaal stroomrelais met wisselcontact	16 A/250 V AC
Bereik instelpunt	0,1 tot 15 kW
Differentieel	0 tot 15 kW
Vertraging bij het loskoppelen van ladingen	10 tot 999 s
Vertraging tussen een aansluiting en de volgende	10 tot 999 s

Klemmen met maximale kabeldoorsnede	6 mm <sup>2</sup>
Bedrijfstemperatuur	-10 tot +45 °C
Bedrijfsvochtigheid	10 tot 90 % niet-condenserend
Opslagtemperatuur	-10 tot +65 °C
Behuizing	DIN-rail montage, 4 modules breed
Beschermingsgraad	IP20, IP51 voor frontpaneel
Isolatie	versterkte isolatie tussen toegankelijke delen (frontpaneel) en alle andere aansluitingen

## Aansluitschema



## Afmetingen



Bestelref.

MAC3MONO

EAN

8007951123248

Beschrijving

relais voor controle van de zonnebelasting, optimalisering van het eigen verbruik, 3 relais