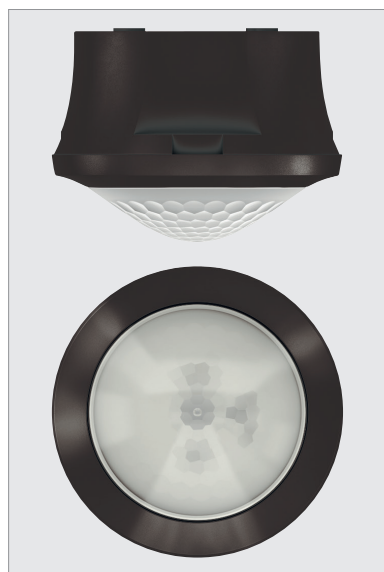


# Détecteur de présence pour montage apparent au plafond, theRonda S360-100 AP BK



theRonda S360-100 AP BK

- Détecteur de présence passif à infrarouge pour montage apparent au plafond
- Détection de 360°, jusqu'à Ø 9 m (64 m²)
- Commande automatique de l'éclairage en fonction de la présence et de la luminosité
- Idéal pour les zones de passage comme les couloirs, escaliers, toilettes, caves et garages, mais il convient également aux habitations résidentielles pour commander l'éclairage tout en offrant confort et efficacité énergétique
- Mesure de lumière mixte, convient pour des lampes fluorescentes, halogène, à incandescence et led
- 1 canal éclairage
- Mode automatique
- **Mise en service immédiate grâce aux préréglages en usine**
- Valeur de commutation de la luminosité et temporisation à l'extinction réglables par télécommande, fonction d'apprentissage
- Fonction impulsions pour minuteries d'éclairage d'escalier
- Sensibilité de détection réglable
- Mode test pour vérifier le fonctionnement et la zone de détection
- Télécommandes en option : theSenda B avec app, theSenda P pour le paramétrage et theSenda S pour l'utilisateur.



Luxmètre  
intégré !

theSenda B, télécommande avec app  
theSenda Plug



theSenda P,  
télécommande  
de service

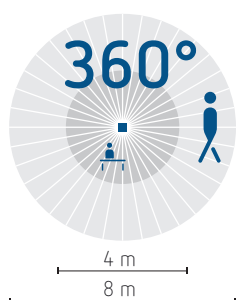


theSenda S,  
télécommande  
pour l'utilisateur

## Caractéristiques techniques

Tension d'alimentation	230 V AC, 50 Hz
Consommation stand-by	~ 0,5 W
Montage	apparent au plafond de 2 à 4 m de hauteur
Sortie de commutation	1 canal éclairage
Réglage de la valeur de commutation de la luminosité	30 à 3000 lx, préréglage : 300 lx
Temporisation au déclenchement de l'éclairage	10 s à 60 min, préréglage : 10 min
Charge de lampes à incand./halogène	2300 W
Courant de commutation	max. 400 A/200 µs
Lampe led	< 2 W : 25 W, > 2 W : 250 W
Raccordement	par bornes à vis, câble de max. 2 x 2,5 mm²
Température ambiante	-15 à 50 °C
Indice de protection	IP54
Couleur	noir

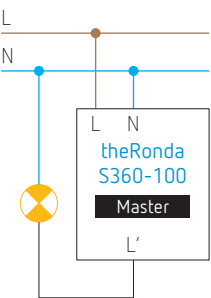
## Détection



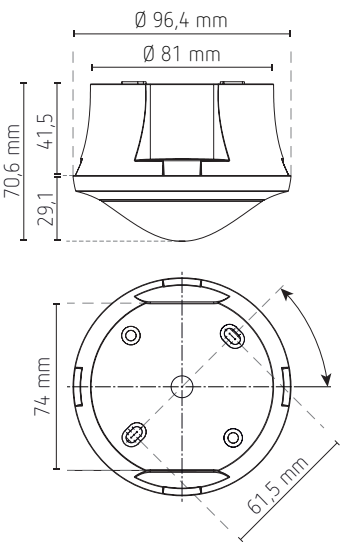
Hauteur de montage	Personne assise	Déplacement transversal	Déplacement frontal
2 m	5 m²   2,5 m	38 m²   7 m	5 m²   2,5 m
2,5 m	7 m²   3 m	38 m²   7 m	7 m²   3 m
3 m	13 m²   4 m	50 m²   8 m	13 m²   4 m
3,5 m		50 m²   8 m	13 m²   4 m
4 m		64 m²   9 m	13 m²   4 m

# Détecteur de présence theRonda S360-100 AP BK

## Schéma électrique



## Plan d'encombrement



Réf. de commande	N° fournisseur	EAN	Description
theRonda S360-100 AP BK	2080552	4003468200483	détecteur de présence
Accessoires			
theSenda B	9070985	4003468902073	télécommande avec app
theSenda P	9070910	4003468900475	télécommande installateur
theSenda S	9070911	4003468900505	télécommande utilisateur.