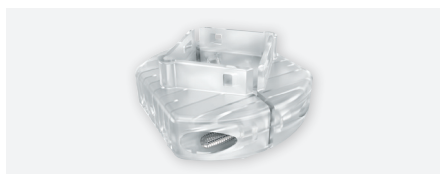




METEODATA 140 S GPS KNX



907.0.925, fixation sur mât WML1



907.0.928, fixation sur mât station météo

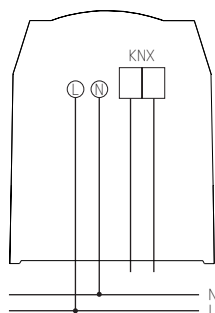
Description

- Capteur combiné
- Pour la mesure du vent, de la pluie, de la luminosité et de la température
- Pour commande automatique de stores avec suivi automatique du soleil par les stores
- Capteur de pluie avec chauffage
- Fonctionnement possible sans la tension secteur : dans ce cas, le chauffage du capteur de pluie ne fonctionne pas
- Mesure et analyse directement au niveau de l'appareil
- Protection solaire pour un maximum de huit façades grâce à 3 capteurs de luminosité intégrés
- 4 canaux de valeur seuil supplémentaires à combiner avec des capteurs externes KNX
- 6 canaux logiques
- Affichage des données météorologiques, par ex. sur l'écran multifonction VARIA 826S KNX WH
- Récepteur GPS intégré
- Calcul automatique d'élévation et d'azimut
- Fonctionnement possible sans la tension secteur, le module GPS ne fonctionne pas.

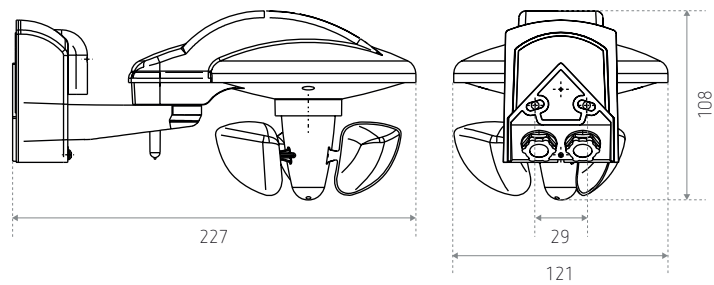
Caractéristiques techniques

Tension d'alimentation	110–230 V CA
Fréquence	50–60 Hz
Tension de service KNX	Tension du bus, ≤ 10 mA
Consommation stand-by	< 0,5 W
Plage de mesure de la luminosité	1–100.000 lx
Plage de mesure de la température	–30 °C à +60 °C
Plage de mesure de la vitesse du vent	2–30 m /s
Température ambiante	–20 °C à +55 °C
Classe de protection	II
Degré de protection	IP44

Schéma



Dimensions (mm)



Réf. de commande	N° fournisseur	Description
METEODATA 140 S GPS KNX	1409208	110 - 230 V CA Fonction : pluie, vent, luminosité, température Avec GPS
Variantes		
METEODATA 140 S KNX	1409207	110 - 230 V CA Fonction : pluie, vent, luminosité, température
METEODATA 140 BASIC KNX	1409205	Fonction : vent, luminosité, température
METEODATA 140 S 24V KNX	1409201	15-34 V CC Fonction : pluie, vent, luminosité, température
METEODATA 140 S 24V GPS KNX	1409204	15-34 V CC Fonction : pluie, vent, luminosité, température Avec GPS
Accessoires		
907.0.925	9070925	Fixation sur mât WML1
907.0.928	9070928	Fixation sur mât station météo