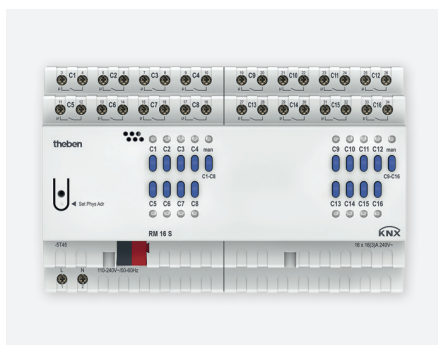


Actionneur de commutation à 16 canaux

Module FIX2 | RM 16S KNX



RM 16S KNX

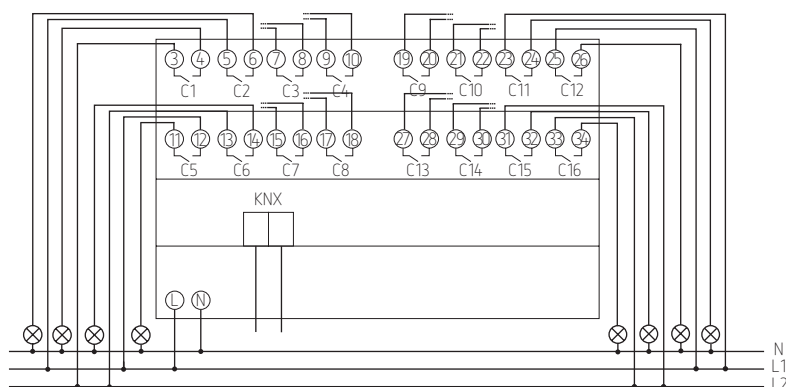
Description

- Actionneur de commutation à 16 canaux FIX2
- Affichage de l'état de commutation de chaque canal via des LED
- Commande manuelle sur l'appareil (même sans tension de bus)
- Fonctions logiques, type de contact (à ouverture /à fermeture), ainsi que la participation à des commandes centralisées comme marche permanente, arrêt permanent, commutation centralisée et enregistrement /appel de scénario
- Fonctions de commutation : par ex. marche /arrêt, impulsions, temporisation à l'enclenchement /au déclenchement, minuterie d'escalier avec préavis d'extinction
- Fonctions logiques : par ex. verrouiller, ET, valider, OU.

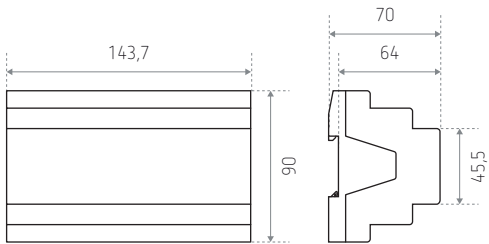
Caractéristiques techniques

Tension de service KNX	Tension du bus, $\leq 4 \text{ mA}$
Tension d'alimentation	110 – 240 V CA
Fréquence	50 – 60 Hz
Consommation stand-by	0,5 W
Largeur	8 modules
Type de contact	Contact à fermeture, 16 A (pour 250 V CA, $\cos \phi = 1$), 3 A (pour 250 V CA, $\cos \phi = 0,6$)
Charge de tubes fluorescents (RPE)	1.200 W
Lampes fluocompactes	300 W
Lampe LED < 2 W	55 W
Lampe LED 2 – 8 W	600 W
Lampe LED > 2 W	600 W
Température ambiante	-5 °C à +45 °C
Degré de protection	IP20
Classe de protection	II

Schéma



Dimensions (mm)



Réf. de commande	N° fournisseur	Description
RM 16S KNX	4940225	Module FIX2
Variantes		
RMG 8S KNX	4930220	Module de base MIX2
RME 8S KNX	4930225	Module d'extension MIX2
RM 8S KNX	4940220	Module FIX1