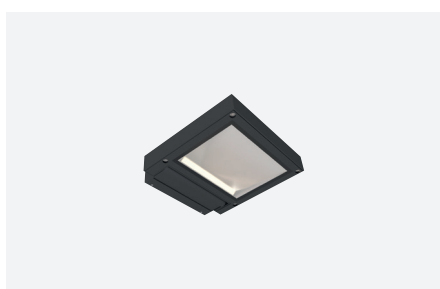




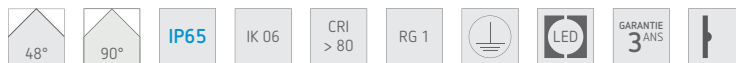
Symétrique - 12 W - Angle : 90°  
**ID571251FSC** (gris anthracite structuré)  
**ID571252NSC** (noir structuré)



Asymétrique - 12 W - Angle : 48°  
**ID571253FSC** (gris anthracite structuré)



Asymétrique - 30 W - Angle : 48°  
**ID571255FSC** (gris anthracite structuré)  
**ID571257NSC** (noir structuré)



### Caractéristiques techniques

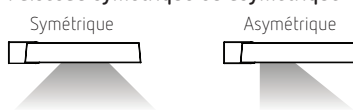
Blanc chaud (3.000 K)

Matériau : aluminium  
 Finition : - gris anthracite structuré  
 - noir structuré

12 W - 30 W

230 V AC (alimentation non dimmable - fournie)

#### Faisceau symétrique ou asymétrique



Eclairage orienté vers le bas

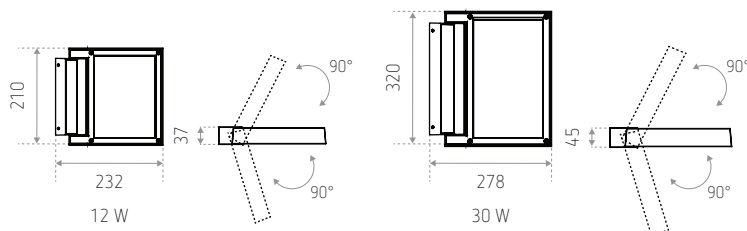
Câblage 12 W : 3G 1,5

L80 B30 30.000 heures

> 30.000 ON / OFF

Test au fil incandescent : 650°

### Dimensions (mm)



RÉFÉRENCE(S)	FINITION	PUISSANCE	FAISCEAU	ANGLE	TEINTE	LUMEN
<b>ID571252NSC</b> (LO VERBIER S 12W BK)	Noir structuré	12 W	Symétrique	90°	3.000 K	1.110 lm
<b>ID571257NSC</b> (LO VERBIER AS 30W BK)		30 W	Asymétrique	48°	3.000 K	2.420 lm
<b>ID571251FSC</b> (LO VERBIER S 12W GR)	Gris anthracite structuré	12 W	Symétrique	90°	3.000 K	1.110 lm
<b>ID571253FSC</b> (LO VERBIER AS 12W GR)			Asymétrique	48°	3.000 K	740 lm
<b>ID571255FSC</b> (LO VERBIER AS 30W GR)			Asymétrique	48°	3.000 K	2.420 lm