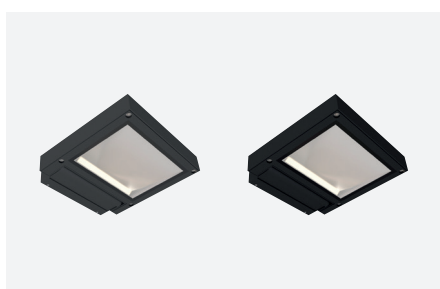




Symétrique - 12 W - Angle : 90°
ID571251FSC (gris anthracite structuré)
ID571252NSC (noir structuré)



Asymétrique - 12 W - Angle : 48°
ID571253FSC (gris anthracite structuré)
ID571254NSC (noir structuré)



Asymétrique - 30 W - Angle : 48°
ID571255FSC (gris anthracite structuré)
ID571257NSC (noir structuré)



Caractéristiques techniques

Blanc chaud (3.000 K)

Matériau : aluminium
Finition : - gris anthracite structuré
- noir structuré

12 W - 30 W

230 V AC (alimentation non dimmable - fournie)

Faisceau symétrique ou asymétrique



Eclairage orienté vers le bas

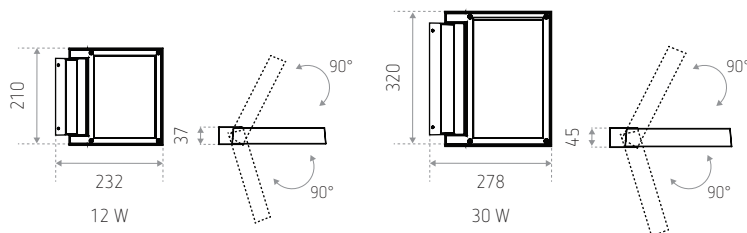
Câblage 12 W : 3G 1,5

L80 B30 30.000 heures

> 30.000 ON / OFF

Test au fil incandescent : 650°

Dimensions (mm)



RÉFÉRENCE(S)	FINITION	PUISSANCE	FAISCEAU	ANGLE	TEINTE	LUMEN
ID571252NSC (LO VERBIER S 12W BK)	Noir structuré	12 W	Symétrique	90°	3.000 K	1.110 lm
ID571254NSC (LO VERBIER AS 12W BK)			Asymétrique	48°	3.000 K	740 lm
ID571257NSC (LO VERBIER AS 30W BK)		30 W	Asymétrique	48°	3.000 K	2.420 lm
ID571251FSC (LO VERBIER S 12W GR)	Gris anthracite structuré	12 W	Symétrique	90°	3.000 K	1.110 lm
ID571253FSC (LO VERBIER AS 12W GR)			Asymétrique	48°	3.000 K	740 lm
ID571255FSC (LO VERBIER AS 30W GR)		30 W	Asymétrique	48°	3.000 K	2.420 lm