

LED-straler met bewegingsmelder

theLeda EC

NEW



theLeda EC10 BK



theLeda EC10 WH



theLeda EC20 BK



theLeda EC20 WH

IP

Waterdicht voor gebruik buitenshuis (IP55)



Praktische testfunctie



<min

Eenvoudige instellingen via 2 potentiometers toegankelijk onder de sensor



Draaibare sensorkop $\pm 90^\circ$ links, rechts en omlaag



Zwenkbare LED-lamp 45° naar boven, 60° naar beneden



Manueel ON/OFF via drukknop (NG)

- Voor buiten gebruik
- Robuuste constructie** met polycarbonaatbehuizing, bevestigingsbeugel en schroeven van roestvrij staal, koellichaam van zeewaterbestendig aluminium, volledig gelakte elektronica
- Ideaal voor kuststreken: zout- en zeewaterbestendig
- Automatische verlichtingsregeling afhankelijk van beweging en lichtsterkte
- Detectiehoek 180° bij 12 m reikwijdte
- Extra schakeluitgang licht (relais 230 V AC)
- Bereiksbepering door sticker
- Lichtsterkte en nalooptijd instelbaar
- Schemerfunctie

Technische gegevens

Bedrijfsspanning: 230 V AC $\pm 10\%$, 50 à 60 Hz

Stand-by-verbruik: max. 0,5 W

Detectiebereik van 180° , bereik van max. 12 m voor dwarse beweging, bereik van max. 4 m voor frontale beweging

Montagehoogte: 2,5 m

Kleurtemperatuur: 4000 K, natuurlijk wit

Instelbereik van lichtsterkte: 2 tot 200 lux

Nalooptijd licht: 5 s tot 10 min

Energie-efficiëntieklasse: A+ (theLeda BK: A)

Schakelvermogen max.: 1 000 W; 4,3 A ($\cos \varphi = 1$)

Schakelvermogen min.: 10 mA/230 V

Belasting: gloei-/halogeenlampenlast: 1 000 W

TL-lampen niet gecompenseerd/seriegecompenseerd: 1 000 VA,

TL-lampen parallelgecompenseerd: 350 W (37 μ F)

TL-lampen (EVG, elektronische voorschakelapparaten): 300 W

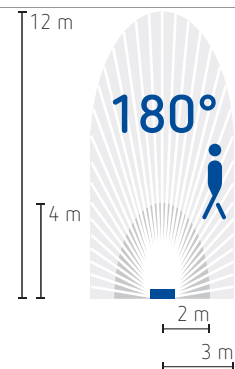
compacte TL-lampen (EVA): 80 W

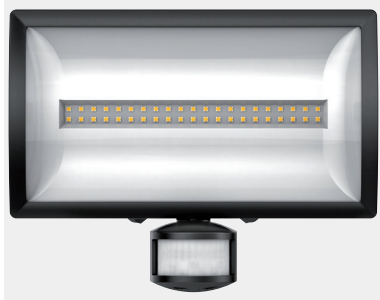
LED-lampen < 2 W: 50 W, > 8 W: 150 W

Beschermingsgraad: IP55 volgens EN 60598-1

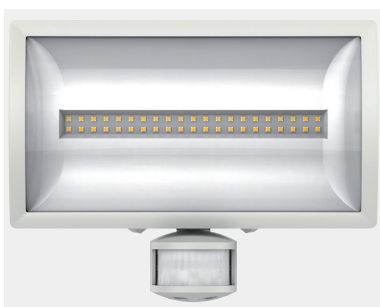
Beschermingsklasse: I volgens EN 60598-1

Bedrijfstemperatuur: -20 tot $+40^\circ\text{C}$

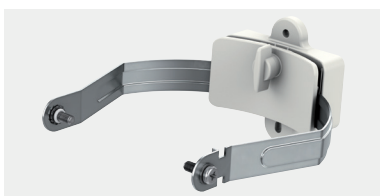




theLeda EC30 BK



theLeda EC30 WH



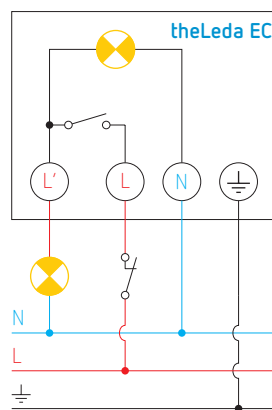
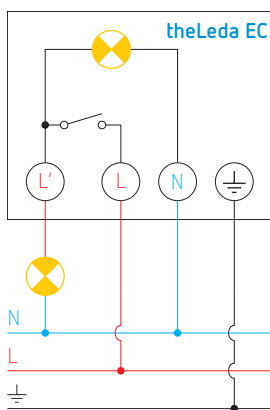
HOLDER theLeda EC WH



HOLDER theLeda EC BK

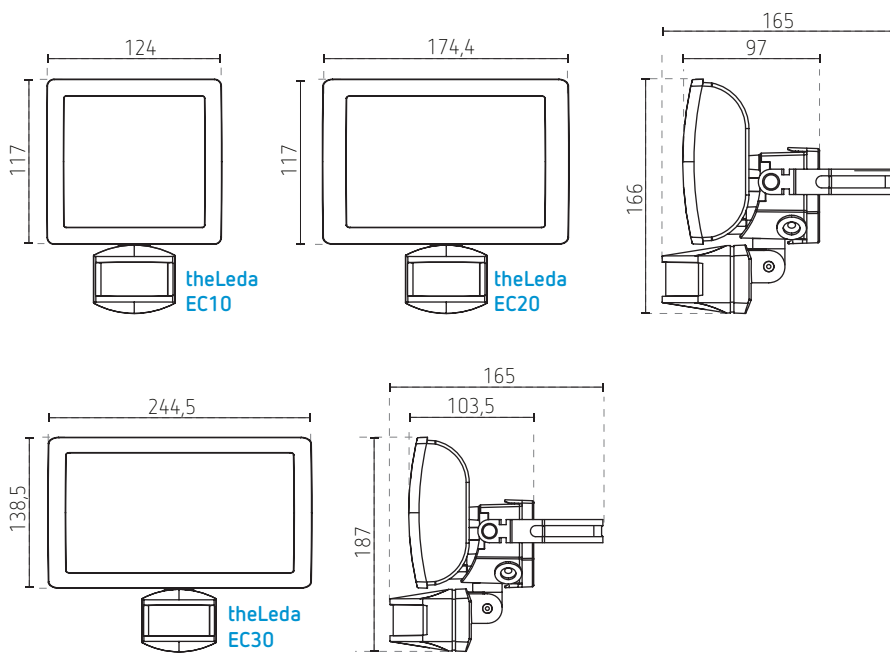
Zwenkbare houder voor flexibele montage (40° naar links of rechts zwenkend) en kabelinvoer

Aansluitschema's



Mogelijkheid om een NG-drukknop aan te sluiten om de verlichting 's nachts handmatig in te schakelen

Afmetingen



Bestelreferentie	Leveranciersnr.	LED vermogen (lichtstroom)	Afwerking
theLeda EC10 BK	1020812	10 W (750 lm)	zwart
theLeda EC10 WH	1020811	10 W (750 lm)	wit
theLeda EC20 BK	1020814	20 W (1500 lm)	zwart
theLeda EC20 WH	1020813	20 W (1500 lm)	wit
theLeda EC30 BK	1020816	30 W (2250 lm)	zwart
theLeda EC30 WH	1020815	30 W (2250 lm)	wit
Toebehoren			
HOLDER theLeda EC BK	9070759	zwenkbare houder voor flexibele montage (naar links/rechts zwenkend), zwart	
HOLDER theLeda EC WH	9070758	zwenkbare houder voor flexibele montage (naar links/rechts zwenkend), wit	