

Détecteur de mouvement  
pour l'extérieur ou l'intérieur  
**theLuxa R**



# Fiable. Compact. Robuste.

Theben présente le nouveau détecteur de mouvement theLuxa R pour les lieux libres d'accès tels que cours de récréation, installations sportives, garages, parkings, équipements publics et services sociaux.

Son **boîtier robuste**, ses réglages dissimulés sous le couvercle sécurisé protègent le theLuxa R contre d'éventuels dommages et manipulations indésirées. Le boîtier **particulièrement compact** aux formes épurées offre peu de prise au vandalisme.

En plus des réglages protégés par le couvercle, la grande lentille est fixe et donc le champ de détection ne peut être modifié.

La **classe de protection IP55** garantit un fonctionnement fiable à l'extérieur.

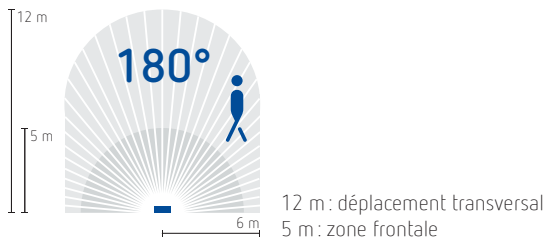


## Pourquoi theLuxa R de Theben ?

- ✓ Très bonne qualité de détection (PIR)
- ✓ Commande automatique de l'éclairage en fonction de la présence et de la luminosité
- ✓ Mesure de la lumière mixte, idéal pour commander des lampes fluorescentes, à incandescence, à halogène et LED
- ✓ Prérégulé pour une mise en service immédiate
- ✓ Protection fiable contre la manipulation due à un boîtier robuste
- ✓ Réglages dissimulés sous le capot protégé.

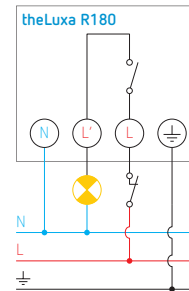
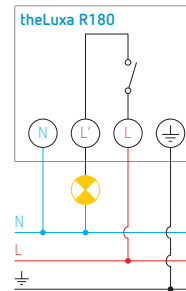


- Pour l'extérieur (IP55) ou l'intérieur
- Montage mural apparent, montage possible sur un boîtier d'encastrement (60 x 60 mm)
- **Commande automatique de l'éclairage** en fonction du mouvement et de la luminosité
- Détection de 180° jusque 12 m, possibilité de limiter la zone de détection grâce au clip de recouvrement fourni



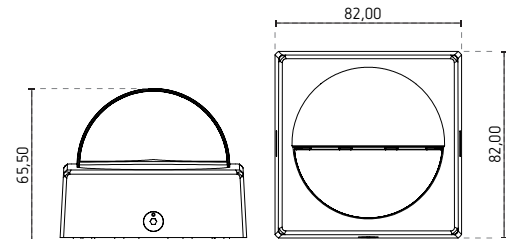
- **Mise en service immédiate** grâce aux pré réglages en usine
- Commutation au passage par zéro de la tension pour charges élevées et protection des contacts
- Mesure de la lumière mixte, convient pour tout type d'éclairage
- Fonction de test pour contrôler la zone de détection
- Fonction carillon pour magasin possible (= fonction minuterie d'escalier)
- **Montage et raccordement simples.**

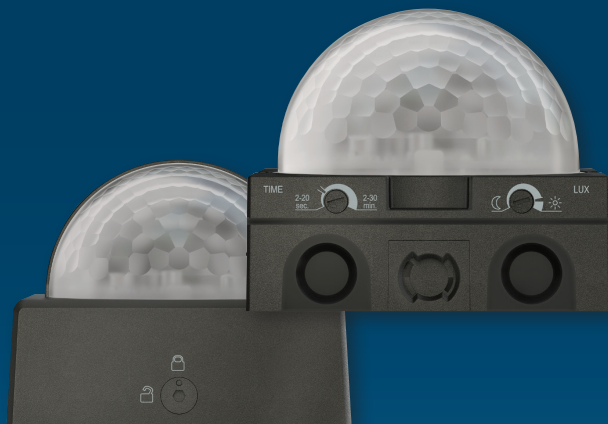
## Raccordement



Possibilité de raccorder un bouton-poussoir NF pour forcer manuellement l'éclairage durant 6 heures. Extinction possible durant la temporisation.

## Dimensions (mm)





Réglages protégés sous le capot de l'appareil : 2 potentiomètres pour la luminosité et la temporisation au déclenchement de l'éclairage

Tension de service	230 V AC +10/-15 % 50-60 Hz
Consommation en veille	< 0,5 W
Montage	mural apparent (possible sur un boîtier d'encastrement 60 x 60 mm)
Hauteur de montage	2,5 à 4 m
Dimensions	82 x 82 x 65 mm
Contact de commutation	10 A/230 V AC cos $\phi$ = 1
Courant de commutation minimal	10 mA
Réglage de la luminosité	2 à 200 lx / $\infty$
Temporisation au déclenchement de l'éclairage	2 s à 30 min
Charge :	- lampe à incandescence et halogène → 2 300 W - lampe basse tension → 1 000 VA - tube fluo non compensé ou compensé en série → 500 VA - TL compensés en parallèle → 500 W, 60 $\mu$ F - tube fluorescent compact → 500 W - LED → LED < 2 W : 50 W, LED > 2 W : 500 W
Indice de protection	IP55 selon EN 60529
Classe de protection	II
Température de service	-25 à +45 °C
Raccordement	par bornes à vis

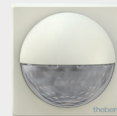
## Références de commande

Détecteur de mouvement



**theLuxa R180 BK**

Finition noire  
Prix brut : 54,34 €  
Réf. fournisseur : 1010201



**theLuxa R180 WH**

Finition blanche  
Prix brut : 54,34 €  
Réf. fournisseur : 1010200

Prix brut 2018 hors tva. Recupel : 0,0413 €

## Accessoires

Support pour montage dans ou sur un angle de mur



**CORNER ANGLE BK 9070987**

Pour theLuxa R, noir  
Prix brut : 9,09 €\*  
Réf. fournisseur : 9070987



**CORNER ANGLE WH 9070969**

Pour theLuxa R, blanc  
Prix brut : 9,09 €\*  
Réf. fournisseur : 9070969

\*Prix brut 2018 hors TVA

Cadre rehausseur à monter entre le socle et le détecteur pour le passage des câbles latéral ou supérieur



**SPACER BK 9070988**

Pour theLuxa R, noir  
Prix brut : 6,18 €\*  
Réf. fournisseur : 9070988



**SPACER WH 9070971**

Pour theLuxa R, blanc  
Prix brut : 6,18 €\*  
Réf. fournisseur : 9070971

\*Prix brut 2018 hors TVA



## Overview

### Autres détecteurs de mouvement pour l'extérieur

theLuxa P



220° → 16 m | IP55  
300° → 16 m | IP55

theLuxa S



150° → 12 m | IP55  
180° → 12 m | IP55  
360° → Ø 32 m | IP55

Retrouvez tous nos détecteurs sur [www.tempolec.be](http://www.tempolec.be)  
ou dans notre catalogue général