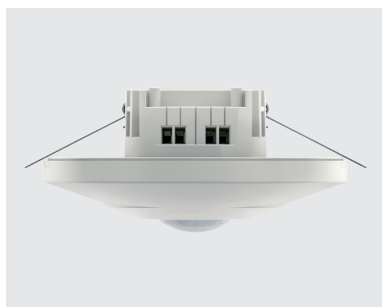




**LED** ✓  
35 – 400 W

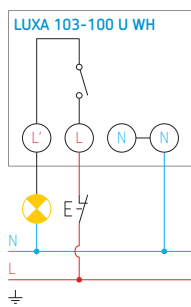
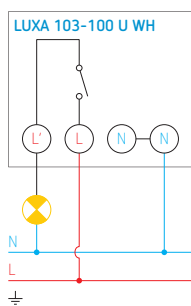


LUXA 103-100 U WH



FRAME WH 9070986

Cadre pour montage apparent, en option



Possibilité d'allumer manuellement  
l'éclairage pendant la durée réglée  
via un bouton-poussoir NF

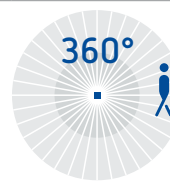
- Détecteur de mouvement pour montage encastré dans un faux plafond, montage possible dans un boîtier d'encastrement ou apparent avec le cadre FRAME WH 9070986 en option
- Commande automatique de l'éclairage en fonction du mouvement et de la luminosité
- Détection de 360° jusqu'à 6 m de diamètre, possibilité de limiter la zone de détection grâce au clip de recouvrement fourni
- Mise en service immédiate grâce aux pré-réglages en usine
- Réglages directement sur l'appareil grâce aux 2 potentiomètres sous le couvercle : pour la luminosité et la temporisation au déclenchement de l'éclairage
- Possibilité d'allumer l'éclairage manuellement via un bouton-poussoir NF
- Commutation au passage par zéro de la tension pour charges élevées et protection des contacts
- Mesure de la lumière mixte, convient pour tout type d'éclairage
- Fonction de test pour contrôler la zone de détection
- Fonction impulsion
- Fonction d'apprentissage.

### Caractéristiques techniques

Alimentation 230 V AC  $\pm 10\%$  50 à 60 Hz

Consommation en veille 0,5 W

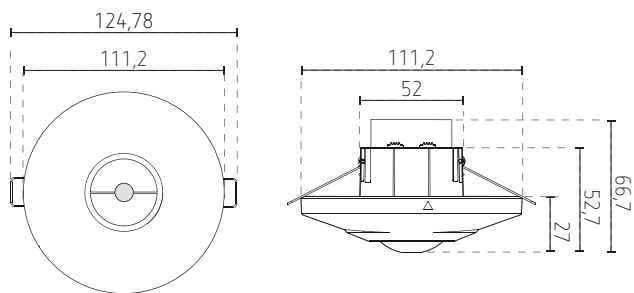
Détection



3 m 6 m  
3 m : déplacement frontal  
6 m : déplacement transversal

Hauteur de montage	2,5 à 3 m
Réglage de la luminosité	10 à 2000 lx / $\infty$
Temporisation au déclenchement de l'éclairage	5 s à 30 min
Contact de commutation	10 A / 230 V AC $\cos \phi = 1$
Courant commutable minimal	10 mA
Charge lampe à incandescence et halogène	2 000 W
lampe basse tension	1 000 VA
lampe fluorescente (ballast électronique)	600 W
TL compensé en parallèle	900 VA, 100 $\mu$ F
lampe fluorescente compacte	400 W
LED	LED < 2 W : 35 W, LED > 2 W : 400 W
Indice de protection	IP40, IP44 avec cadre apparent
Classe de protection	II
Température de service	-20 à +45 °C
Raccordement	par bornes à vis
Finition	blanche

## Plan d'encombrement



RÉFÉRENCE DE COMMANDE	DESCRIPTION
<b>LUXA 103-100 U WH</b>	détecteur de mouvement
	OPTION
<b>FRAME WH 9070986</b>	boîtier pour montage apparent