

NL LED-straler met bewegingsmelder

theLeda S10 WH	1020921
theLeda S10 BK	1020922
theLeda S20 WH	1020923
theLeda S20 BK	1020924
theLeda S10 W WH	1020931
theLeda S10 W BK	1020932
theLeda S20 W WH	1020933
theLeda S20 W BK	1020934



1. Fundamentele veiligheidsinstructies



WAARSCHUWING

Levensgevaar door elektrische schokken of brand!
 ➤ Montage uitsluitend door een elektromonteur laten uitvoeren!

⚠ Uitsluitend bestemd voor installatie buiten het handbereik.

⚠ Hoge temperatuur! De metalen delen van het apparaat niet aanraken.

① De LED-straler met bewegingsmelder (PIR) voldoet aan EN 60598-1 en EN 60669-2-1 bij voorgeschreven montage

① IP 55 volgens EN 60529

① Optioneel met hoekstuk (9070969/9070987) en afstandsraam (9070971/9070988)

2. Bedoeld gebruik

- LED-straler dient voor de verlichting, afhankelijk van aanwezigheid en lichtsterkte
- Apparaat is voor wandmontage binnen en buiten bedoeld
- Voor ingangen, garages, tuinen, gangen, parken etc.
- In normale omgevingsomstandigheden gebruiken

① Lamp kan niet worden vervangen.

Indien defect, de hele lamp vervangen!

Afvoer

➤ Voer het apparaat op milieuvriendelijke wijze af (elektrisch afval)

3. Aansluiting

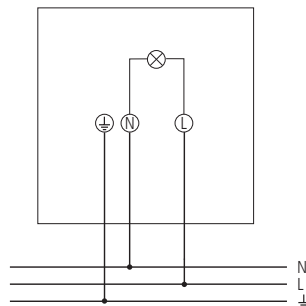
01



WAARSCHUWING

Levensgevaar door elektrische schokken of brand!
 ➤ Montage uitsluitend door een elektromonteur laten uitvoeren!

- Spanning vrijschakelen!
- Tegen opnieuw inschakelen beveiligen!
- Controleren of het apparaat spanningsloos is!
- Aarden en kortsluiten
- Nabijgelegen, onder spanning staande delen afdekken of afschermen.



4. Montage

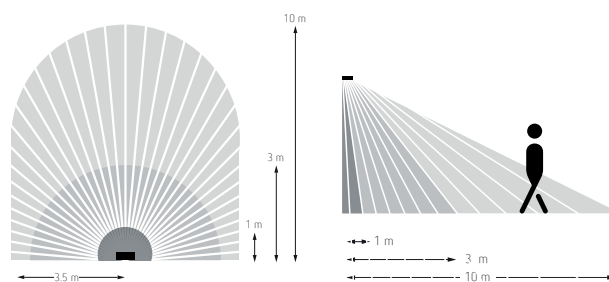
Installatievoorschriften



WAARSCHUWING

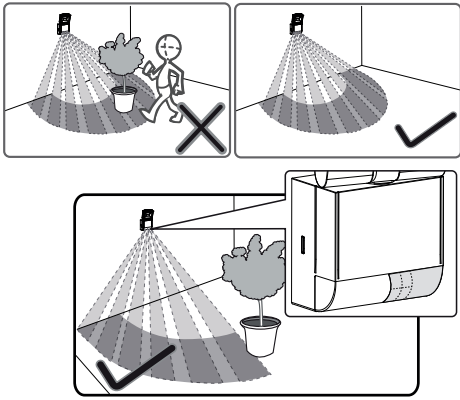
Levensgevaar door elektrische schokken of brand!
 ➤ Montage uitsluitend door een elektromonteur laten uitvoeren!

① Aanbevolen montagehoogte van 1,8 m - 2,5 m aanhouden!

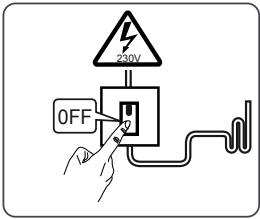


Omdat de LED-straler op temperatuurschommelingen reageert, moet u de volgende situaties vermijden:

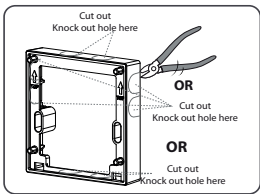
- ① Richt de LED-straler niet op voorwerpen met sterk reflecterende oppervlakken zoals spiegels etc
- ① Installeer de LED-straler niet in de buurt van warmtebronnen zoals verwarmingsopeningen, airconditioning, lampen etc.
- ① Richt de LED-straler niet op objecten die in de wind bewegen zoals gordijnen, grote planten etc.
- ① Let bij het testen op de bewegingsrichting



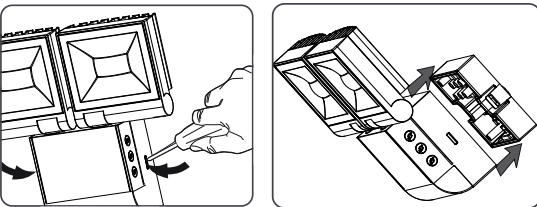
► Spanning vrijschakelen



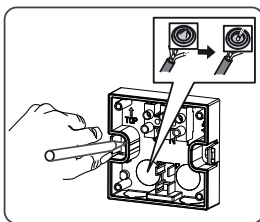
► Afstandsraam of hoekstuk gebruiken (optie)



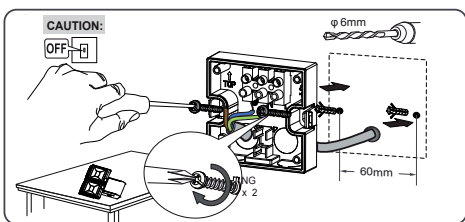
► Met een schroevendraaier de vergrendelingen losdraaien en de LED-straler van de sokkel afnemen



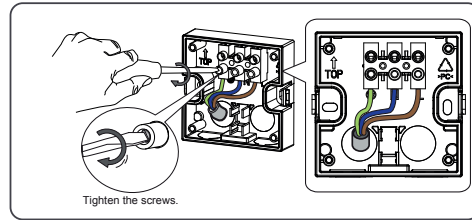
► Mareringen voor de gaten aanbrengen en gaten boren



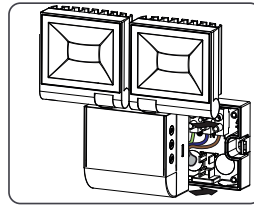
► Kabel door de dichting van de sokkel steken; Sokkel aan de wand bevestigen



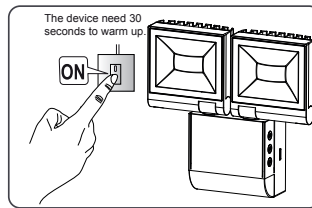
► Sokkel aan de wand bevestigen, afzonderlijke aders op de desbetreffende klem aansluiten en schroeven vastdraaien



► LED-straler op sokkel steken en vastklikken

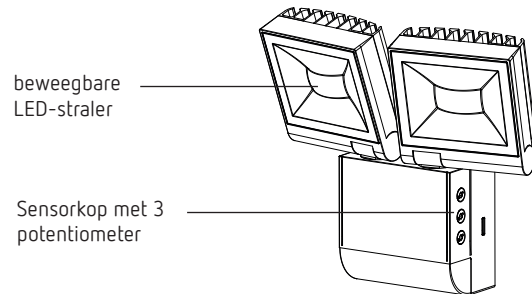


► LED-straler op het net aansluiten



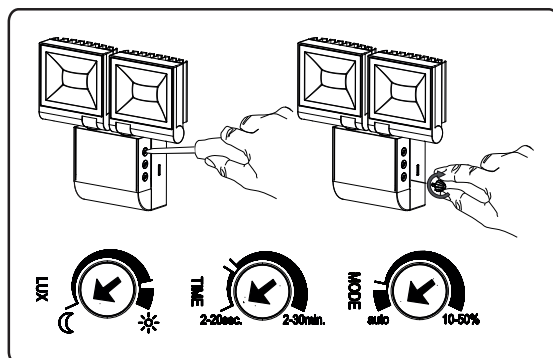
Ⓛ De melder heeft een voorwarmtijd van ca. 40 s nodig.

5. Beschrijving



De LED-straler heeft 3 potentiometers om tijd (min), lichtsterkte (lux) en functiemodus in te stellen.

6. Instelling



Ⓛ Potensiometer-innstillingen blir overført etter 15 sek.

Lichtsterkte (LUX) instellen



- Potentiometer in de richting „Maan“ draaien; de LED-straler wordt pas ingeschakeld als het relatief donker is.
- Potentiometer in de richting „Zon“ draaien; de LED-straler wordt pas ingeschakeld als het relatief licht is
- Potentiometer in de stand „Zon“ zetten; het apparaat werkt dan onafhankelijk van de lichtsterkte

Tijd (TIME) instellen



- Potentiometer op de gewenste tijd (2 s – 30 min) instellen

Funciemodus (MODE)



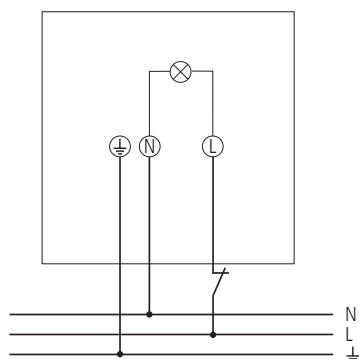
- Potentiometer op „auto“ zetten; de LED-straler wordt pas bij beweging bij duisternis ingeschakeld
- Potentiometer op „10%“ zetten: LED-straler schakelt bij duisternis naar de ingestelde dimwaarde (10% - 50%) en bij beweging op 100%.

Manuele bediening

Via een onderbrekingsknop kan de verlichting handmatig worden ingeschakeld.

① Er moet een onderbrekingsknop aangesloten zijn.

① Functie alleen ,s nachts mogelijk



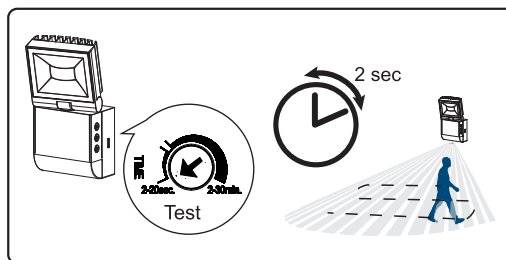
- Onderbrekingsknop 2x kort indrukken (binnen 2 s)
→ De verlichting blijft 6 uur ingeschakeld.
- Om de verlichting uit te schakelen en naar de automodus terug te keren, moet de onderbrekingsknop kort wordt ingedrukt (binnen 2 s)
- Wordt de onderbrekingsknop tijdens deze zes uur durende inschakeltijd 2 x ingedrukt, dan wordt de verlichting opnieuw 6 uur ingeschakeld. (naschakelbaar)

7. Bewegingstest

De bewegingstest dient voor het testen en evt. beperken van het detectiebereik.

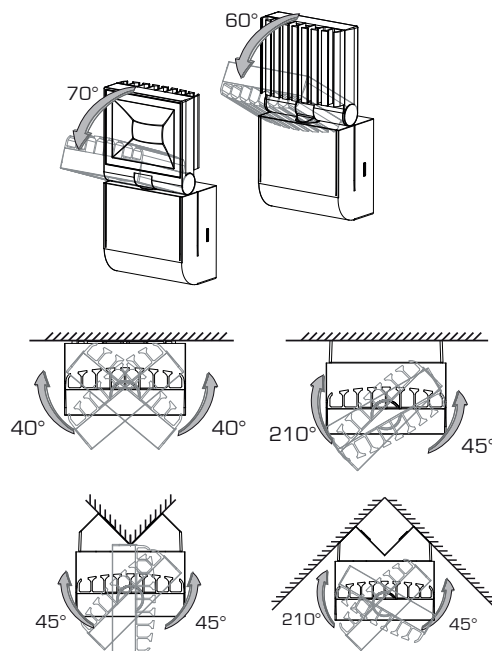
- Potentiometer „Lichtsterkte“ op „Zon“ instellen.
- De potentiometer tijd (TIME) op „test“ zetten.
→ De bewegingsmelder reageert nu altijd op bewegingen (onafhankelijk van de lichtsterkte).
- Dwars door het detectiebereik lopen. Nadat de bewegingsmelder een beweging heeft gedetecteerd, wordt hij 2 s ingeschakeld.

① Let tijdens de test op de bewegingsrichting.

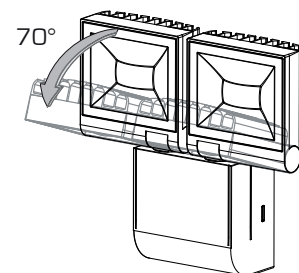


8. LED-straler uitlijnen

theLeda S10



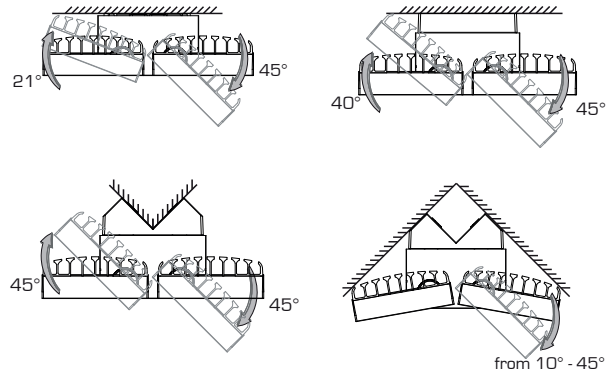
theLeda S20



11. Contact

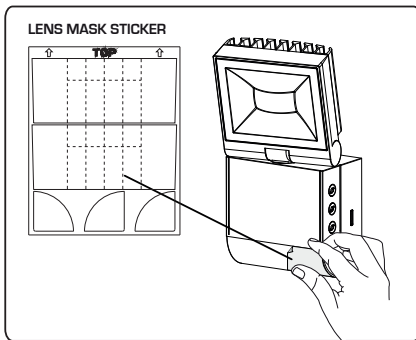
Theben AG
Hohenbergstr. 32
72401 Haigerloch
DUITSLAND
Tel. +49 7474 692-0
Fax +49 7474 692-150

Hotline
Tel. +49 7474 692-369
hotline@theben.de
Adressen, telefoonnummers etc.
www.theben.de



9. Detectiebereik beperken

- Gebruik de meegeleverde sticker om de bewegingsmelder aan het gewenste detectiebereik aan te passen.
- Het gewenste deel van de afdeklips met een schaar o.i.d. verwijderen.
- Daarna op de lens plakken.



10. Technische specificaties

Bedrijfsspanning:	230 V ± 10 %
Frequentie:	50 – 60 Hz
Eigen verbruik Licht AAN:	10 W / 2 x 10 W
Standby-vermogen:	0,4 W
Kleurtemperatuur / vermogen LED (lichtstroom) / energie-efficiëntieklasse:	1020931 – 1020934: 3000 K / 770 lm (2 x 770 lm) / A 1020921 – 1020924: 4000 K / 840 lm (2 x 840 lm) / A+
Kleurweergave-index:	> 80
Levensduur:	L80/B10 / 50.000 h
Beschermingsgraad:	IP 55 volgens EN 60529
Beschermingsklasse:	I volgens EN 60598-1
Bedrijfstemperatuur:	–20 °C ... +45 °C
Instelbereik lichtsterkte:	2 – 200 lx / ∞ lx
Bereik inschakelduur:	2 s – 30 min
Detectiehoek:	180°
Detectiebereik: dwars: frontaal:	max. 10 m max. 4 m