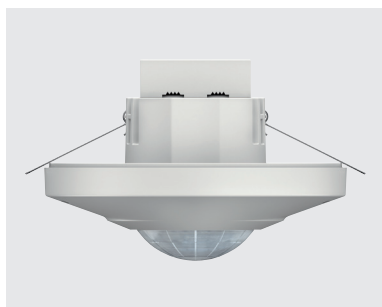
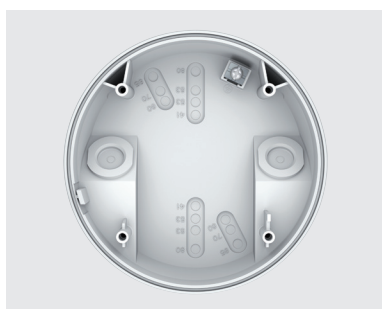


LED ✓
400 W

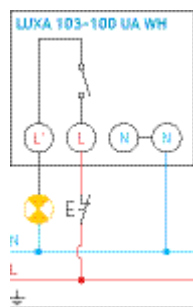
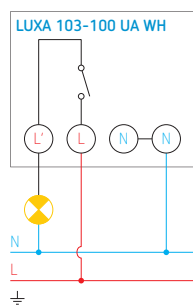


LUXA 103-100 UA WH



FRAME WH 9070986

Cadre pour montage apparent, en option



Possibilité d'allumer manuellement
l'éclairage pendant la durée réglée
via un bouton-poussoir NF

- Détecteur de mouvement pour montage encastré dans un faux plafond, montage possible dans un boîtier d'encastrement ou apparent avec le cadre FRAME WH 9070986 en option
- **Avec fonction acoustique intégrée**
- Commande automatique de l'éclairage en fonction du mouvement, de la luminosité et du bruit
- Détection de 360° jusque 12 m de diamètre, possibilité de limiter la zone de détection grâce au clip de recouvrement fourni
- Mise en service immédiate grâce aux préréglages en usine
- Réglages directement sur l'appareil grâce aux 4 potentiomètres sous le couvercle : pour la luminosité, la temporisation au déclenchement de l'éclairage, la sensibilité de détection et la sensibilité acoustique
- Possibilité d'allumer l'éclairage manuellement via un bouton-poussoir NF
- Commutation au passage par zéro de la tension pour charges élevées et protection des contacts
- Mesure de la lumière mixte, convient pour tout type d'éclairage
- Fonction de test pour contrôler la zone de détection
- Fonction impulsion
- Fonction d'apprentissage.

Caractéristiques techniques

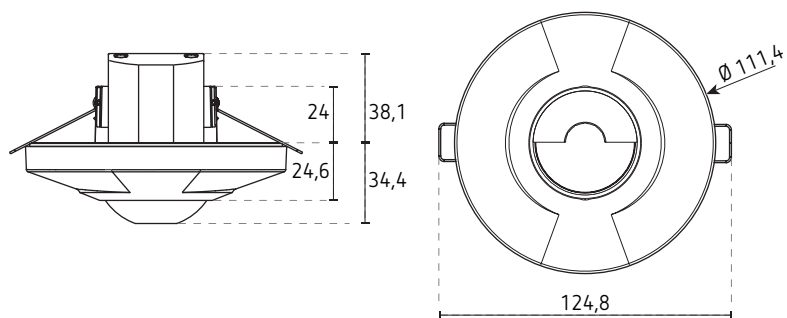
Alimentation	230 V AC $\pm 10\%$ 50 à 60 Hz
Consommation en veille	0,5 W
Détection	



4 m : déplacement frontal
12 m : déplacement transversal

Hauteur de montage	2,5 à 3 m
Réglage de la luminosité	10 à 2000 lx / ∞
Temporisation au déclenchement de l'éclairage	5 s à 30 min
Contact de commutation	10 A / 230 V AC $\cos \varphi = 1$
Courant commutable minimal	10 mA
Charge lampe à incandescence et halogène	2 000 W
lampe basse tension	1 000 VA
lampe fluorescente (ballast électronique)	600 W
TL compensé en parallèle	900 VA, 100 μ F
lampe fluorescente compacte	400 W
LED	LED < 2 W : 35 W, LED > 2 W : 400 W
Indice de protection	IP40, IP44 avec cadre apparent
Classe de protection	II
Température de service	-20 à +45 °C
Raccordement	par bornes à vis
Finition	blanche

Plan d'encombrement



RÉFÉRENCE DE COMMANDE	DESCRIPTION
LUXA 103-100 UA WH	détecteur de mouvement avec fonction acoustique
OPTION	
FRAME WH 9070986	boîtier pour montage apparent