

LED-stralers met bewegingsmelders **theLeda P**

4



theLeda P12 AL



theLedaP12: 180° draaibaar licht-paneel, ideaal voor de gevelverlichting



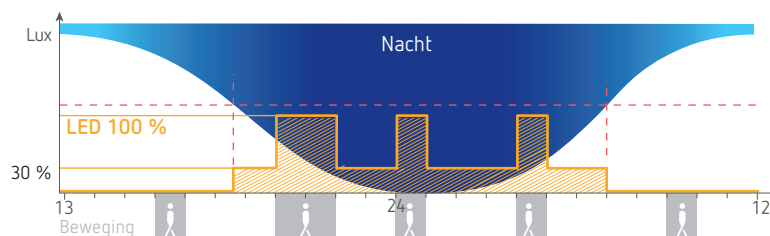
theLeda P12 WH



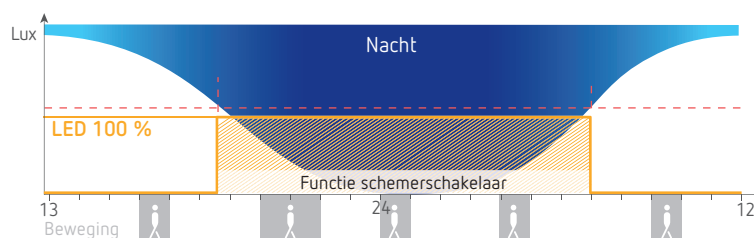
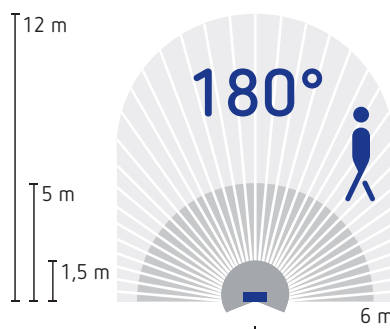
theLeda P24 AL

- Automatische verlichting afhankelijk van beweging en lichtsterkte
- Verblindingsvrij en stralend licht met aura-effect
- Energie-efficiëntieklasse A+
- Draaibaar en zwenkbaar lichtpaneel
- Voor buiten gebruik
- Detectiebereik van 180° tot 12 m met onderkruipbeveiliging; mogelijkheid om de detectiezone te beperken dankzij de bijgeleverde segmenten
- Inleerfunctie, testfunctie, **schemerschakelaar, dimbare oriëntatieverlichting en zelflerende nachtuitschakeling**
- Bijgeleverd afstandsraam voor de doorgang van zij-, boven- of onderkabels
- Adapter voor binnen- of buitenhoekmontage (bijgeleverd met theLeda P24)
- Parallelschakeling van maximum 10 LED-stralers master /master om de detectiezone uit te breiden
- Aansluiting master /slave met de LED-stralers theLeda P.L zonder bewegingsmelder
- Aansluitmogelijkheid van een drukknop om de verlichting in- /uit te schakelen
- Gemakkelijke instellingen via 3 potentiometers boven de sensor en onder het deksel; afgeschermd instellingen
- Instellingen via afstandsbedieningen theSenda S voor de gebruiker of theSenda P voor de service, in optie
- Detectiegevoeligheid instelbaar met afstandsbediening theSenda P.

**Oriëntatieverlichting:** de theLeda P verlicht met 30 % (instelbaar van 10 tot 60 %) van de ingestelde waarde bij duisternis. Bij beweging schakelt hij naar 100 %.



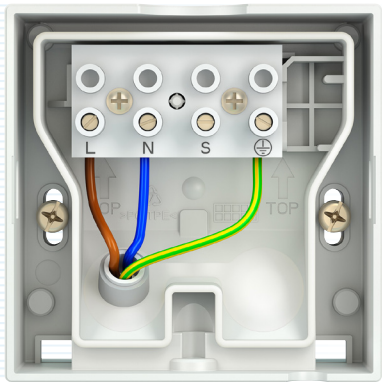
**Schemerschakelaar:** de bewegingsmelder reageert alleen op de lichtsterkte. De LED-straler theLeda P is altijd ingeschakeld als de lichtsterkte onder de ingestelde waarde komt.

**Detectiezone**

MONTAGEHOOGTE	TRANSVERSALE ZONE	FRONTALE ZONE
2 m	12 m	2,5 m
2,5 m	10 m	3 m
3 m	8 m	4 m
3,5 m	6 m	4 m
4 m	4 m	4 m



theLeda P24 WH



Snelle en eenvoudige aansluiting dankzij de insteekbare sokkel en de ruime klemmenstrook



CORNER ANGLE AL 9070970

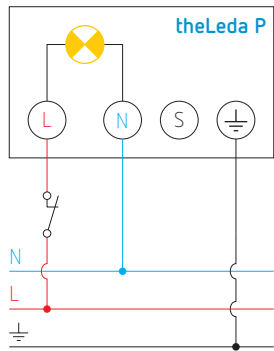


CORNER ANGLE WH 9070969  
Adapter voor binnen- of buitenhoekmontage

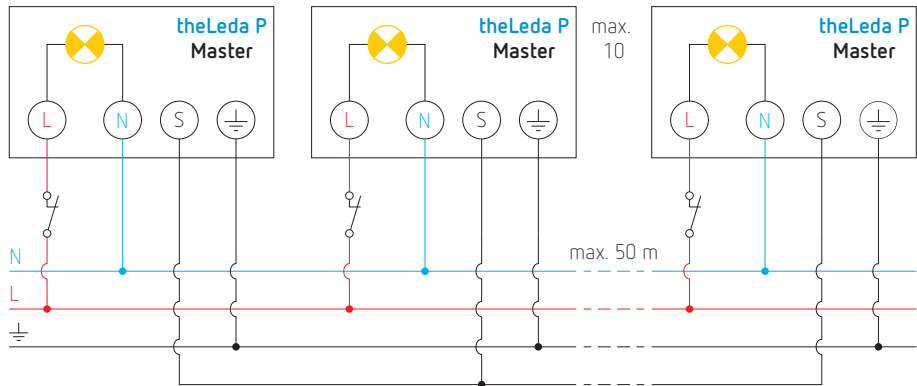
### Technische gegevens

Bedrijfsspanning	230 V AC ± 10 % 50–60 Hz
Montage	wand, buitenshuis, montagehoogte van 1,8 tot 2,5 m
Stand-by-verbruik	0,4 W
LED-vermogen	11 W, 900 lm voor theLeda P12 20 W, 2x 900 lm voor theLeda P24
Kleurtemperatuur	4000 K
Kleurweergave-index	CRI < 80
Levensduur	50 000 h
Instelbereik van lichtsterkte	van 5 tot 800 lx, of slechts volgens de beweging
Nalooptijd licht	instelbaar van 10 s tot 20 min
Temperatuurbereik	-25 tot +45 °C
Beschermingsklasse	II volgens de norm EN 60598-1
Beschermingsgraad	IP55

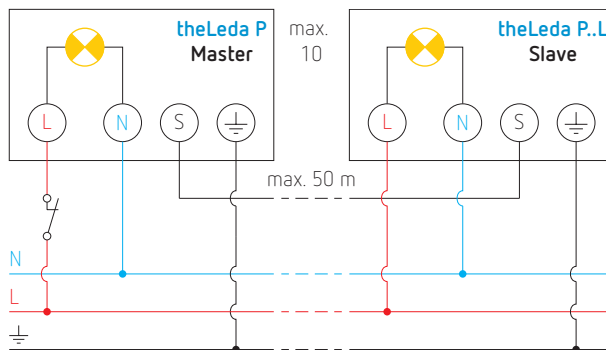
### Aansluitschema's



#### Aansluiting master / master



#### Aansluiting master / slave





SPACER AL 9070972



SPACER WH 9070971

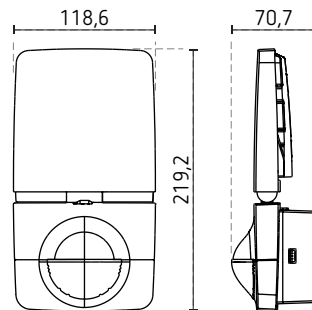
Bijgeleverd afstandsraam voor de doorgang van zij-, boven- of onderkabels. Montage tussen de sokkel en de melder.



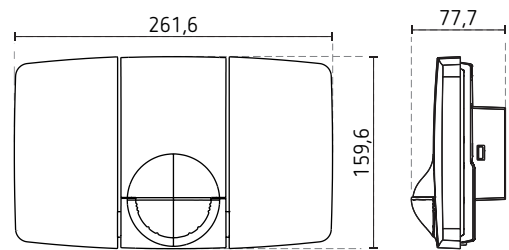
Afstandsbedieningen **theSenda P** (service) en **theSenda S** (gebruiker)

### Afmetingen

theLeda P12



theLeda P24



BESTELREFERENTIES	LED-VERMOGEN	LUMEN	AFWERKING	SPOT	
				DRAAIBAAR	ZWENKBAAR
<b>theLeda P12 AL</b> <b>theLeda P12 WH</b>	11 W (komt overeen met ong. 140 W halogeen)	900 lm	aluminium wit	35° naar links, 35° naar rechts, 180° bijv. voor gevelverlichting	60° naar beneden
<b>theLeda P24 AL</b> <b>theLeda P24 WH</b>	20 W (komt overeen met ong. 2x 140 W halogeen)	2x 900 lm	aluminium wit	van 22° tot 35° naar achteren afhankelijk het montagetype	60° naar beneden
OPTIES					
<b>CORNER ANGLE AL 9070970</b>	adapter voor binnen- of buitenhoekmontage, aluminium				
<b>CORNER ANGLE WH 9070969</b>	adapter voor binnen- of buitenhoekmontage, wit				
<b>SPACER AL 9070972</b>	afstandsraam, aluminium				
<b>SPACER WH 9070971</b>	afstandsraam, wit				
<b>theSenda P</b>	service-afstandsbediening				
<b>theSenda S</b>	gebruikersafstandsbediening				