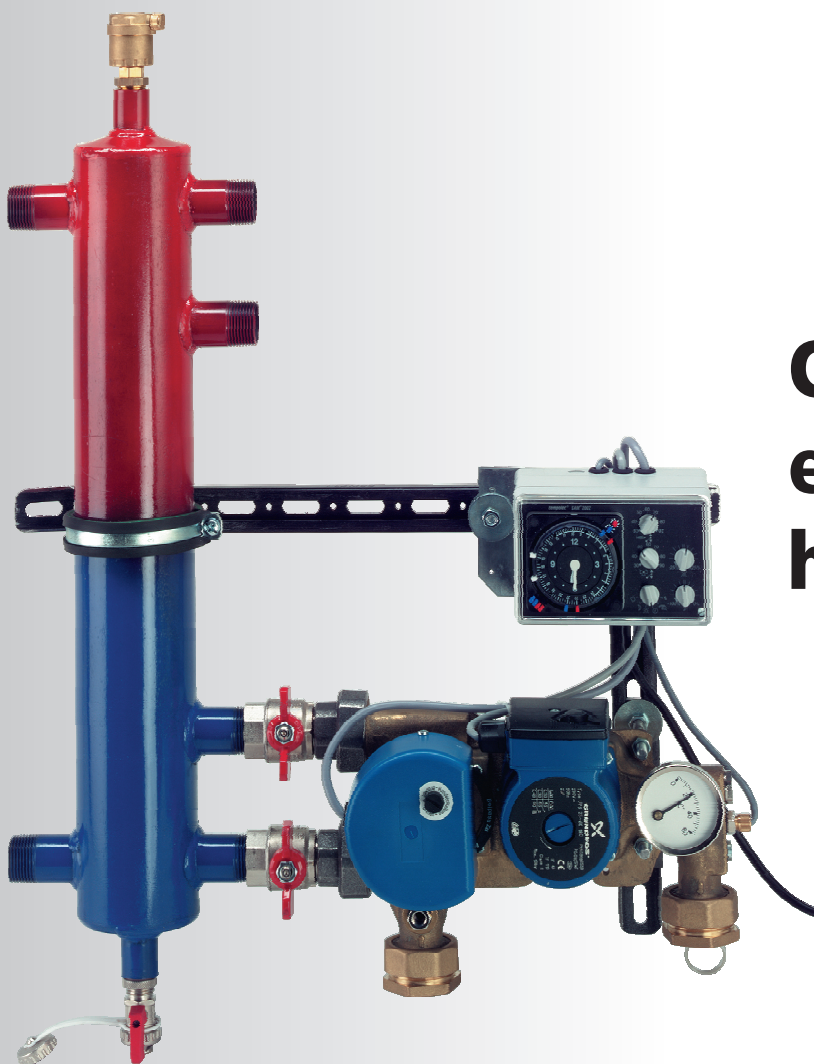


# Kit PME 1

## Evenwichtsfles met mengregelunit PME



## Compacte en praktische hydraulica

**De oplossing voor al uw problemen qua hydraulica en regeltechniek voor installaties met 1 of 2 zones (waarvan één met mengkraan).**

### Compact en praktisch

- ▶ Een minimale montagetijd : de nodige aansluitingen zijn voorzien, zowel naar de ketel als naar de radiator- of vloerverwarmingskring toe.
- ▶ Het plaatsen van de regeling is een kinderspel : daar de sokkel van de regelaar reeds bedraad is, moet men gewoon de regelaar in de sokkel pluggen en de voeler(s) aansluiten.
- ▶ Het bijgeleverde toebehoren (afsluitventielen, ontluchter, aftapkraan, enz.) worden in een mum van tijd gemonteerd.

***tempolec***

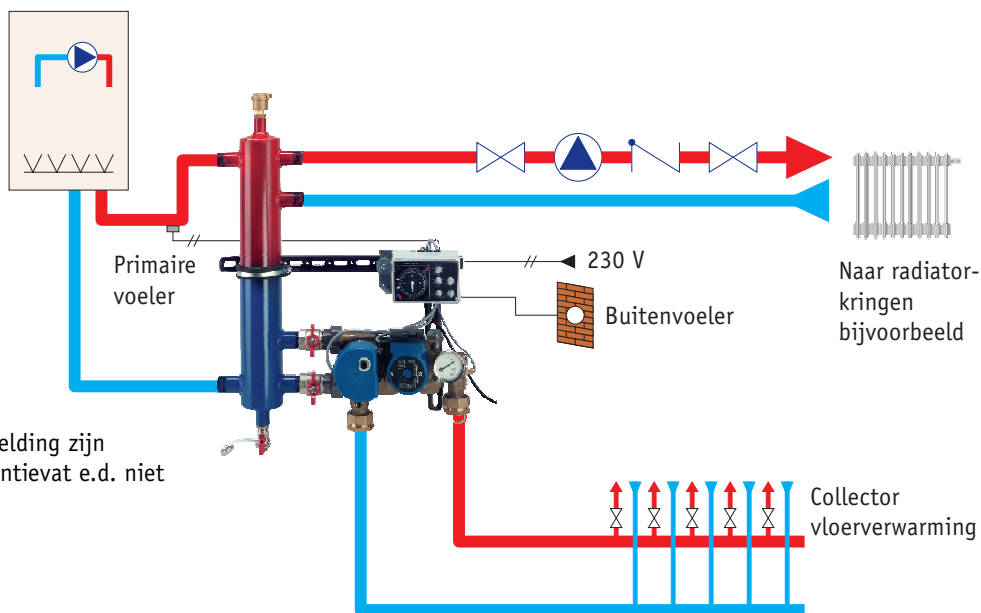
# Kit met evenwichtsfles en mengregelunit voor verwarmingsinstallatie met wandketel, vloerverwarming en eventuele radiatorverwarming

Type van ketel :

- wand- of vloermontage
- gas of stookolie
- met of zonder sanitair warmwaterproductie.

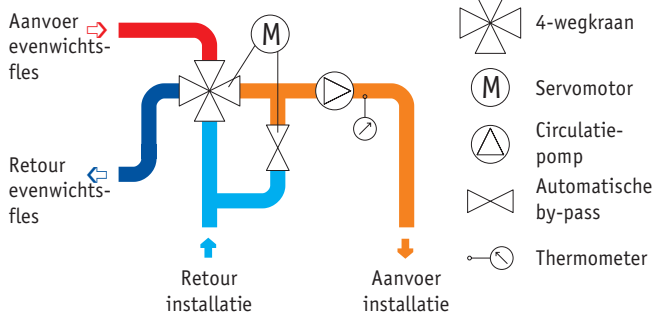
De primaire pomp (al dan niet ingebouwd), **moet** een nominaal debiet garanderen in de ketel.

N.B.: voor de klaarheid van de afbeelding zijn noodzakelijk toebehoren zoals expantievat e.d. niet weergegeven.



## Samenstelling

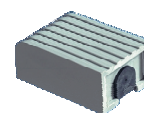
- ▶ 1 evenwichtsfles voor installatie tot 50 kW
- ▶ 1 mengregelunit PME met circulatiepomp, voorbedrade sokkel voor weersafhankelijke regelaar en thermometer voor aanvoer
- ▶ 2 afsluitventielen
- ▶ 1 automatische ontluchter
- ▶ 1 aftapkraan
- ▶ 1 profiel voor wandmontage
- ▶ 1 beugel met schroeven



## Weersafhankelijke regelaars (afzonderlijk te bestellen)

### SAM 2001 PME

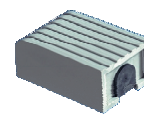
- ▶ met buitenvoeler
- ▶ voor bediening van de mengregelunit alleen (1 enkele stooklijn)



Voeler 3115

### SAM 2002 PME

- ▶ met buitenvoeler en primaire voeler voor bediening van de mengregelunit en de ketel (2 stooklijnen)



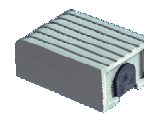
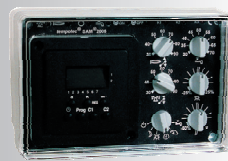
Voeler 3115



Voeler 3104NDG

### SAM 2005 PME

- ▶ met buitenvoeler, primaire voeler, boilerwoeler
- ▶ voor bediening van de mengregelunit, de ketel en een boilerlaadpomp (2 stooklijnen)



Voeler 3115



Voeler 3104NDG



Voeler 3128

## Schakelklokken voor programmatie

(afzonderlijk te bestellen)

### SUL 184h-52

- ▶ analoge klok 24 uur/7 dagen
- ▶ 1 kanaal (voor SAM 2001)



### SUL 184h-53

- ▶ analoge klok 24 uur/7 dagen
- ▶ 2 kanalen (voor SAM 2002 of SAM 2005)



### TR 684-53

- ▶ digitale klok 24 uur/7 dagen
- ▶ 2 kanalen (voor SAM 2001, SAM 2002 of SAM 2005)

