

theben

MODE D'EMPLOI

Thermostat à horloge

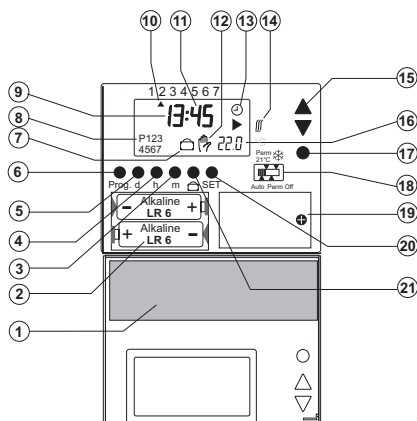
RAM 795

1.0 Application

Le thermostat à horloge convient pour la régulation de température dans des habitations ou des locaux commerciaux mais ne convient pas aux environnements très poussiéreux (halls de fabrication). Le thermostat assure le maintien de la température confort pendant les heures d'occupation et la température réduite en période d'inoccupation ou pendant la nuit (programme d'économie d'énergie).

On peut programmer librement le début et la fin des programmes confort et réduit.

- 1 mode d'emploi succinct
- 2 logement pour piles
- 3 réglage des minutes
- 4 réglage des heures
- 5 réglage du jour de semaine
- 6 interrogation/modification de programme
- 7 symbole «programme vacances actif»
- 8 affichage «programme de P1 – P6 actif»
- 9 affichage de l'heure
- 10 affichage du jour de semaine
- 11 affichage des minutes
- 12 affichage «modification manuelle de la température»
- 13 affichage «mode automatique»
- 14 affichage «chauffage enclenché»
- 15 touches de modification
- 16 affichage de la température
- 17 touche **ECO**
- 18 sélecteur de programme
- 19 accès au bornier de raccordement
- 20 étalonnage, réglage de la précision de régulation, des temps de cycle
- 21 activation du programme vacances.



2.0 Sécurité



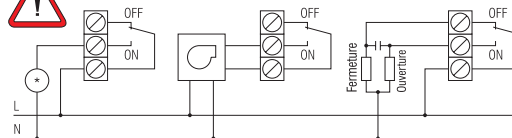
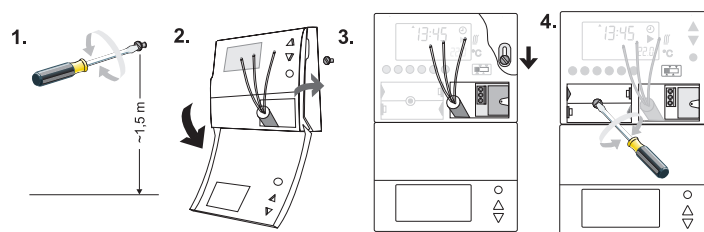
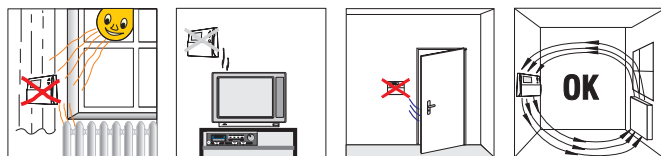
Lors du montage et du démontage du thermostat à horloge, veillez à ce que le câble de raccordement ne soit pas sous tension !

L'appareil ne peut pas être monté sur un support conducteur !

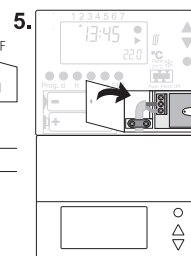
Le raccordement et le montage doivent être effectués uniquement par des hommes de métier. Si, dans une installation, les thermostats à horloge sont utilisés avec d'autres appareils, il faut veiller à ce que l'installation dans son ensemble ne provoque pas de perturbations électriques. Il faut observer les prescriptions nationales et les dispositions de sécurité en vigueur. Des interventions dans l'appareil ou des modifications de celui-ci entraînent la perte de la garantie.

3.0 Montage

- Retirez le socle de fixation du thermostat
- Fixez le socle sur le mur, à environ 1,5 m du sol, si possible sur un mur intérieur, où l'air peut circuler librement.
- Passez le câble électrique par la découpe du socle
- Remplacez le thermostat sur son socle et enlevez la plaque d'accès au bornier
- Effectuez le raccordement selon le schéma électrique.



* circulateur, vanne électro-thermique, vanne gaz
brûleur sans alimentation 230 V~
brûleur avec alimentation 230 V~
vanne mélangeuse motorisée



4.0 Placement ou changement des piles (de type alcaline LR6)

- Mise en place des piles :**
1. ouvrez le couvercle du thermostat à horloge
 2. placez des nouvelles piles, de même type, en respectant la polarité
 3. refermez le couvercle du thermostat à horloge.

Conseil : vérifiez les piles de temps en temps (des piles qui coulent peuvent endommager votre appareil).

- Changement des piles :** le programme et l'heure sont sauvegardés quelques minutes, pendant le changement des piles.
1. Enlevez les piles usagées
 2. Débarrassez-vous des piles en respectant l'environnement
 3. Utilisez de nouvelles piles, de même type, alcaline LR6
 4. Placez de nouvelles piles en respectant la polarité.

Comportement du thermostat à horloge en cas de piles usagées

L'affichage clignote encore quelques jours. Ensuite, l'horloge s'arrête. Le relais reste en position ON. Le chauffage n'est plus régulé.

5.0 Première mise en service

- Enlevez la languette d'isolement du logement des piles. Appuyez sur la touche **RES** à l'aide d'un objet pointu.

Réglage du jour de semaine

- Maintenez la touche **d** enfoncée
Réglez le jour avec les touches ▲/▼ (1=lundi, 2=mardi, etc.). Relâchez la touche **d**.

Réglage de l'heure

- Maintenez la touche **h** enfoncée
Réglez l'heure avec les touches ▲/▼. Relâchez la touche **h**.
Maintenez la touche **m** enfoncée.
Réglez l'heure avec les touches ▲/▼. Relâchez la touche **m**.

6.0 Interrogation du programme de base

- Appuyez plusieurs fois sur la touche **Prog**.
6 programmes de base seront successivement affichés.

	Heure	Lu	Ma	Me	Je	Ve	Sa	Di	Température
Prog. 1	6:00	21 °C
Prog. 2	22:00	18 °C
Prog. 3	6:00	21 °C
Prog. 4	22:00	18 °C
Prog. 5	8:00	21 °C
Prog. 6	23:30	18 °C

7.0 Choix du programme de base

- Appuyez sur la touche **Prog** (éventuellement plusieurs fois), jusqu'à ce qu'apparaisse le programme de base désiré **P1 – P6**.

Attention : les programmes **P1** et **P2** sont d'office activés après un RESET.

Si on sélectionne en plus les programmes **P5** et **P6**, il y aura des recouvrements horaires.

Si les temps de commutation de **P1/P2** et **P5/P6** ne sont pas modifiés, ce sont les temps de commutation journaliers de **P1/P2** qui sont pris en considération, également les samedi et dimanche (voir tableau).

Activation/suppression d'un programme

- Appuyez sur la touche **Prog** jusqu'à ce qu'apparaisse le programme à activer/supprimer, par ex. **P1**.
- Appuyez sur la touche **SET**. Si l'affichage de **P1** est fixe, le programme est actif. Si l'affichage de **P1** clignote, le programme n'est pas activé.

- ➡ Appuyez sur la touche Prog pour visualiser les autres programmes.
- ➡ Appuyez sur la touche SET pour activer ou supprimer un programme.
- ➡ Lorsque le programme P6 a été visualisé, les numéros de programme activés et SET apparaissent dans l'affichage.
- ➡ Appuyez maintenant sur la touche SET pour mémoriser le programme.
- ➡ L'affichage indique de nouveau l'heure et le numéro du dernier programme exécuté.

8.0 Modification du programme de base

- ➡ Appuyez sur la touche Prog éventuellement plusieurs fois, jusqu'à ce qu'apparaisse le programme de base désiré P1 – P6.

Modification du jour

- ➡ Maintenez la touche d enfoncée pendant la durée du réglage. Modifiez le jour de semaine avec les touches ▲/▼.
- ➡ On peut sélectionner soit des jours individuellement, soit des blocs de jours 1 à 5 ou 6 à 7 ou 1 à 7.

Modification de l'heure de début de programme

- ➡ Maintenez la touche h ou m enfoncée pendant la durée du réglage. Choisissez l'heure ou les minutes avec les touches ▲/▼.

Modification de la température

- ➡ Modifiez la température avec les touches ▲/▼.
- ➡ Appuyez sur la touche Prog pour accéder aux autres programmes (procéder éventuellement aux modifications).
- ➡ Appuyez sur la touche Prog jusqu'à ce qu'apparaisse SET dans l'affichage. Appuyez sur la touche SET pour mémoriser les modifications.

Vous avez maintenant personnalisé vos programmes et vous pouvez les activer ou non (voir chap. 7.0). Maximum 6 programmes de base peuvent être activés en même temps.

9.0 Modification manuelle de la température en mode automatique

Principe de fonctionnement

En mode automatique, on peut modifier et régler individuellement la température entre 5 et 27 °C. Ce réglage n'est opérant que jusqu'au prochain changement de température programmé (P1 – P6). Ensuite, la température programmée dans le programme activé sera prise en considération.

Modification de la température

- ➡ Réglez la température désirée avec les touches ▲/▼. Relâchez ensuite les touches.

10.0 Programme ECO

Principe de fonctionnement

On peut sélectionner une température fixe de 16 °C pour une durée comprise entre 1 heure (ECO 1) et 8 heures (ECO 8). Le temps ECO restant est affiché. Si le programme ECO est terminé, la température programmée dans le programme activé est de nouveau prise en considération.





Activation du programme ECO

- ➡ Appuyez plusieurs fois sur la touche ECO pour sélectionner la durée ECO désirée (ECO 1 – ECO 8). Par ex., ECO 6 = 6 heures en régime réduit (16 °C).

Annulation du programme ECO

- ➡ Maintenez la touche ECO enfoncée pendant environ 2 secondes.

11.0 Sélecteur de programme

-  Auto = le thermostat régule la température ambiante selon le programme de chauffage mémorisé. Une modification manuelle de la température ou l'activation du programme ECO ou vacances est possible.
-  Perm 21 °C = le thermostat maintient la température à 21 °C en permanence. Une modification manuelle de la température est impossible.
-  Perm Off = le thermostat est déclenché. Une modification manuelle de la température est impossible.
-  * = protection antigel permanente (+5 °C). Une modification manuelle de la température est impossible.

12.0 Programme vacances

Pendant la durée d'un programme vacances, le thermostat à horloge maintient la température réduite choisie. Le programme débute et finit à minuit.

- ➡ Appuyez brièvement sur la touche .


Dans combien de jours doit commencer le programme vacances ?

- ➡ Maintenez la touche d enfoncée pendant la durée du réglage. Avec les touches ▲/▼, réglez le nombre de jours jusqu'au début du programme vacances. Relâchez la touche d.

Combien de jours doit durer le programme vacances ?

- ➡ Maintenez la touche d enfoncée pendant la durée du réglage. Avec les touches ▲/▼, réglez la durée du programme vacances.

Quelle température faut-il maintenir durant les vacances ?

- ➡ Avec les touches ▲/▼, réglez la température désirée. Mémorisez avec la touche SET. Le symbole  indique qu'un programme vacances est mémorisé (mais non encore opérant).

Affichage «Programme vacances en cours»

Dans l'affichage apparaît par ex. 00:15, c'est-à-dire que le programme vacances durera 15 jours et se terminera à minuit.

Annuler le programme vacances

- ➡ Maintenez la touche  enfoncée pendant environ 2 secondes.

13.0 RESET/Effacement général

Après une action sur la touche RES (avec un objet pointu), les données modifiées et mémorisées sont effacées; le programme de base est restauré. Même après un RESET, le thermostat à horloge dispose à nouveau du programme de base imperdable. Voir tableau, chapitre 5.0. Si l'on ne règle pas l'heure, l'appareil maintient 21 °C en permanence. L'horloge est arrêtée jusqu'à l'introduction de l'heure.

Réglages réservés au professionnel

14.0 Etalonnage

Le thermostat à horloge est ajusté en usine. Si un nouveau réglage était rendu nécessaire par le lieu de montage, par ex. pour un mur froid en béton, l'écart de température peut être corrigé.

Vous pouvez corriger l'écart de température dans la plage de –3 à +3 °C. Exemple : la différence de température entre la température mesurée et la température réglée est de +2 °C. Correction : -2 °C.

Réglage à partir du mode automatique

- ➡ Appuyez sur les touches SET et ▲ pendant environ 2 secondes. Maintenez la touche SET enfoncée et réglez la valeur à corriger avec les touches ▲/▼. Relâchez la touche SET et mémorisez la valeur modifiée en appuyant de nouveau sur la touche SET.

15.0 Réglage de la précision de régulation (différentiel)

Le différentiel du thermostat peut être réglé sur 0,5 ou 1 K. Le réglage de base est de ± 1 K.

Réglage à partir du mode automatique

- ➡ Appuyez sur les touches SET et h pendant environ 2 secondes. Maintenez la touche h enfoncée et modifiez la valeur avec la touche SET. Relâchez la touche h et mémorisez la valeur modifiée avec la touche SET.

16.0 Caractéristiques techniques

Type de régulateur :	RS type 2 B selon EN 60730-1
Mode de régulation :	hystérésis
Précision de régulation :	± 0,5 K (0,5 ou 1 K)
Température ambiante admissible :	0 à +40 °C (T60)
Piles :	2 x alcalines LR 6
Pouvoir de coupure du contact :	maxi 2 A 250 V AC cos φ = 1 ou 1 A cos φ = 0,6; mini. 1 mA/5 V DC
Classe de protection :	II selon EN 60355
Degré de protection :	IP 20 selon EN 60529