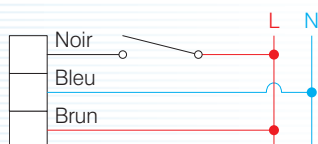


Vannes de zone LK525 2W, 2 voies



LK525 2W, raccords mâles

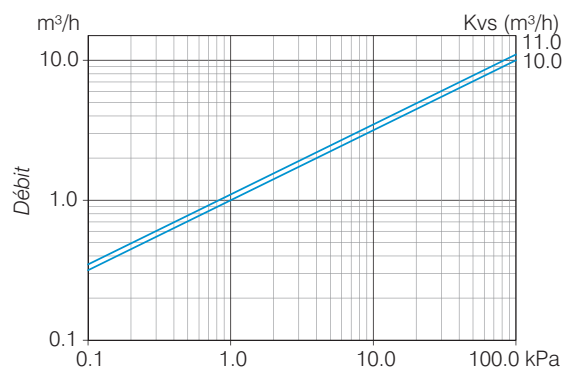
LK525 2W 22,
raccords à compression

- Vanne de zone équipée d'un moteur rapide, robuste et économique
- Convient particulièrement bien dans les installations multizones avec un seul circulateur.

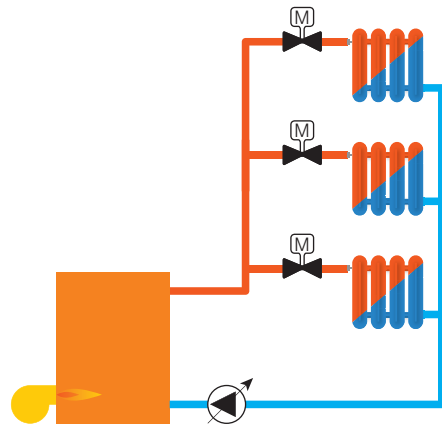
Caractéristiques techniques

Température admissible	5 à 80 °C (90 °C brièvement)
Température ambiante	1 à 60 °C
Pression maximale	1,0 MPa (10 bar)
Pression différentielle	100 kPa
Débit de fuite	< 0,1 % Kvs à 100 kPa
Angle de rotation	90°/360°
Matériau du corps	laiton EN 12165 CW617N
Matériau du couvercle	laiton EN 12164 CW614N
Matériau interne	PPS composite
Liquide	eau avec ou sans glycol/éthanol maximum 50 %
Moteur	7 VA, 230 V AC, 50 Hz
Durée d'ouverture/fermeture	12 s (90°)
Raccords	mâles ou à compression
Raccordement	câble 3 conducteurs
Degré de protection	IP40
Type de câble	3 x 0,75 mm ² ; longueur : 1 m; fils : bleu, brun et noir; isolation : PVC
Certificat pour moteur	CE

Pertes de charge



Exemple d'application

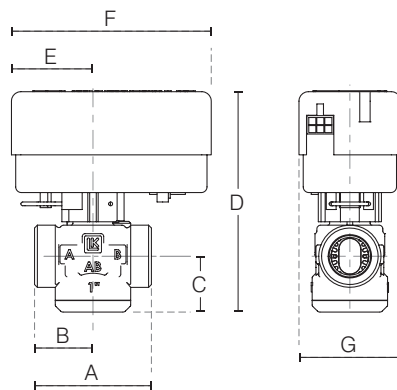


Utiliser un module multizone MZ004 pour piloter les vannes, le circulateur et la chaudière.

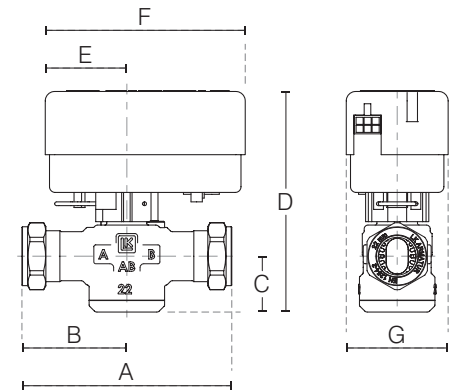
4

Plans d'encombrement

Raccords mâles



Raccords à compression



RÉFÉRENCES DE COMMANDE	DESCRIPTION	Kvs m³/h	A mm	B mm	C mm	D mm	E mm	F mm	G mm	POIDS kg
LK525 2W 1"	vanne 1", raccords mâles	11	62	31	30	118	43	106	54	0,3
LK525 2W 5/4"	vanne 5/4", raccords mâles	11	74	37	30	118	43	106	54	0,6
LK525 2W 22	vanne 22 mm, raccords à compression	11	110	55	30	118	43	106	54	0,4
LK525 2W 28	vanne 28 mm, raccords à compression	11	110	55	30	118	43	106	54	0,6