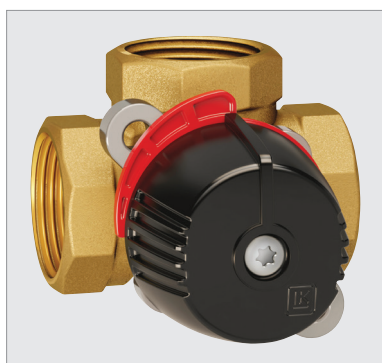


Vannes mélangeuses 3 voies compactes en laiton, LK840



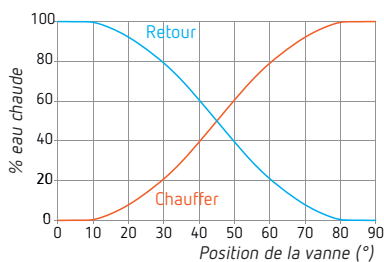
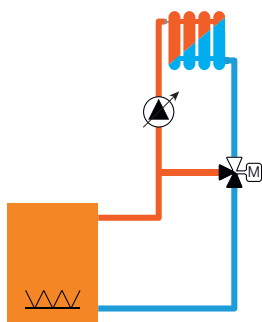
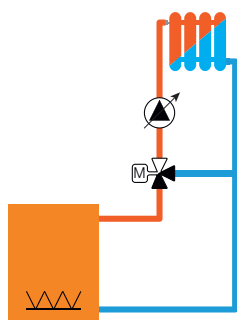
LK840-181913

Les vannes 3 voies en laiton sont spécialement destinées aux applications de chauffage, de production d'eau chaude sanitaire et de conditionnement d'air.

Elles peuvent être utilisées comme vannes mélangeuses ou diviseuses et disposent d'excellentes caractéristiques hydrauliques. Elles sont à motoriser par le servomoteur SM90. Ces vannes peuvent être montées dans n'importe quelle position.

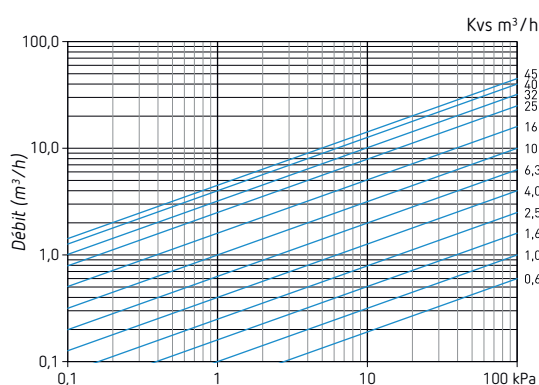
Caractéristiques techniques

Température admissible	5 à 110 °C (120 °C brièvement)
Température ambiante	5 à 60 °C
Pression maximale	1,0 MPa (10 bar)
Pression différentielle	100 kPa (1 bar)
Débit de fuite	< 0,2 % Kvs à 100 kPa
Angle de rotation	90° / 360°
Couple	< 1 Nm (DN15-32) < 2,1 – 2,3 Nm (DN40-50) double couple si la vanne est utilisée en dérivation
Liquide	eau, avec ou sans glycol maximum 50 % / éthanol maximum 30 %
Raccords	Rp - filetage femelle, G - filetage mâle
Matériau du corps	laiton EN 12165 CW617N
Matériau interne	PPS composite
Matériau externe	aluminium
Matériau O-rings	EPDM
Étanchéité	2 O-rings

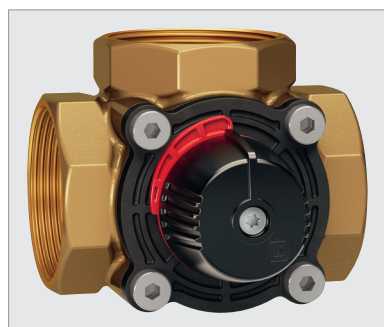


Caractéristiques de mélange

Pertes de charge

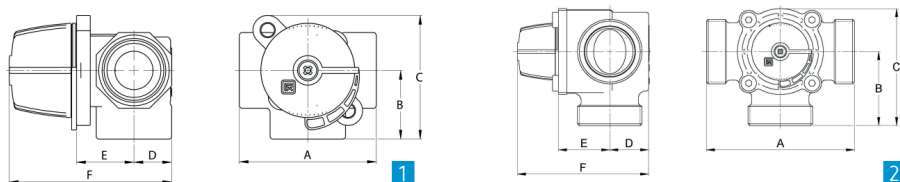


Vannes mélangeuses 3 voies compactes en laiton, LK840

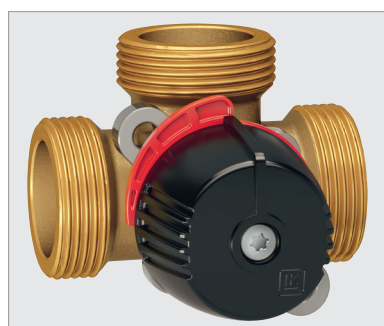


LK840-181918

Raccords femelles

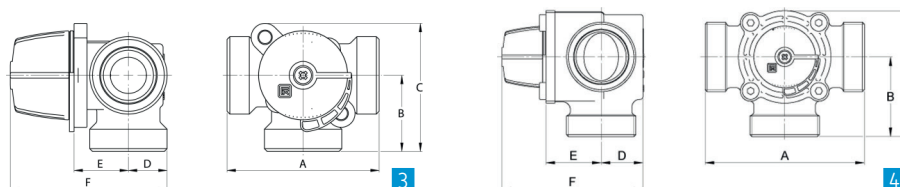


Réf. de commande	Ø	Kvs m ³ /h	A	B	C	D	E	F	Poids kg	Schéma
			mm							
LK840-181908	F ½"	0,6	70	35	69	18	29	81	0,5	1
LK840-181909	F ½"	1,0	70	35	69	18	29	81	0,5	1
LK840-181910	F ½"	1,6	70	35	69	18	29	81	0,5	1
LK840-181911	F ½"	2,5	70	35	69	18	29	81	0,5	1
LK840-181912	F ¾"	4,0	70	35	69	18	29	81	0,5	1
LK840-181913	F ¾"	6,3	70	35	69	18	29	81	0,5	1
LK840-181914	F 1"	6,3	70	35	69	20	29	83	0,5	1
LK840-181915	F 1"	10	70	35	69	20	29	83	0,5	1
LK840-181916	F 1½"	16	84	42	77	24	32	90	0,8	1
LK840-181917	F 1½"	25	106	53	88	33	43	110	1,4	2
LK840-181918	F 2"	40	106	53	88	33	43	110	1,6	2

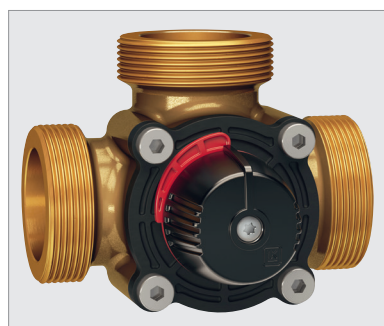


LK840-181920

Raccords mâles

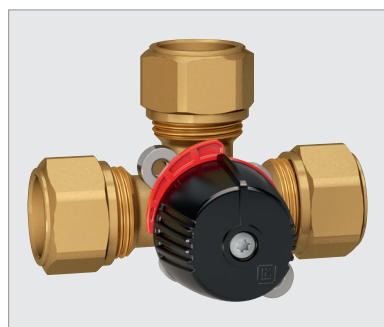


Réf. de commande	Ø	Kvs m ³ /h	A	B	C	D	E	F	Poids kg	Schéma
			mm							
LK840-181919	M ¾"	2,5	80	40	74	18	29	81	0,6	3
LK840-181920	M 1"	4,0	80	40	74	18	29	81	0,6	3
LK840-181921	M 1"	6,3	80	40	74	18	29	81	0,6	3
LK840-181922	M 1¼"	10	82	41	75	20	29	83	0,6	3
LK840-181923	M 1½"	16	84	42	77	24	32	90	0,8	3
LK840-181924	M 2"	25	124	62	97	33	43	110	1,4	4
LK840-181925	M 2"	32	124	62	97	33	43	110	1,4	4
LK840-181926	M 2"	45	124	62	97	33	43	110	1,4	4

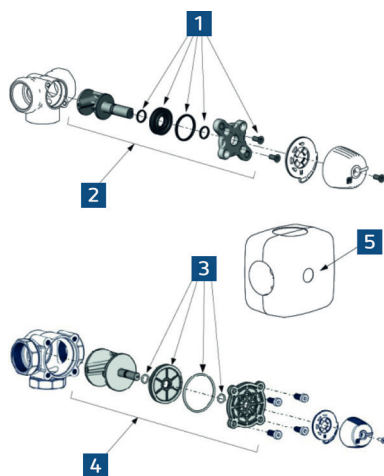


LK840-181924

Vannes mélangeuses 3 voies compactes en laiton, LK840

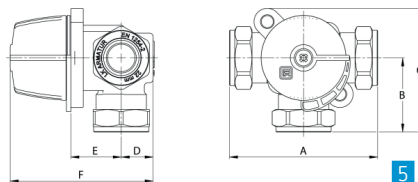


LK840-181932



LK187107, coquille isolante

Raccords à compression

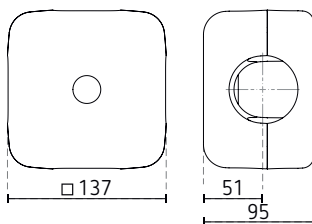


Réf. de commande	Ø	Kvs m ³ /h	A	B	C	D	E	F	Poids kg	Schéma
			mm							
LK840-181932	28	6,3	120	60	94	18	29	81	0,7	5

Pièces détachées

Réf. de commande		Schéma
LK187187	kit d'étanchéité LK840 DN 15-20	1
LK187188	kit d'étanchéité LK840 DN 25	1
LK187197	kit d'étanchéité LK840, DN 32	1
LK187190	kit réparation LK840 DN 15-20	2
LK187191	kit réparation LK840 DN 25	2
LK187192	kit réparation LK840 DN 32	2
LK187189	kit d'étanchéité LK840, DN 40-50	3
LK187193	kit réparation LK840 DN 40-50	4

Coquilles isolantes



Réf. de commande		Schéma
LK187107	pour vannes mélangeuses M ¾", M 1", F ½", F ¾", DN 15-20	5
LK187108	pour vannes mélangeuses M 1¼", M 1½", F 1", F 1¼", DN 25-32	5