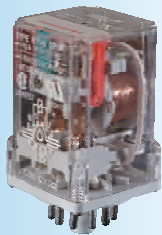


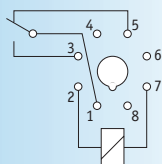
Hulprelais R15



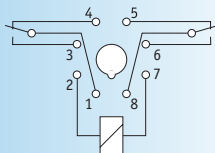
Standaardversie WK met frontknop en mechanische verklikker



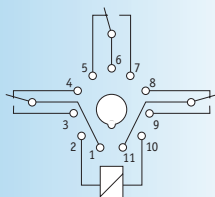
R1520.1323.1024WT
met blokkeerhendel



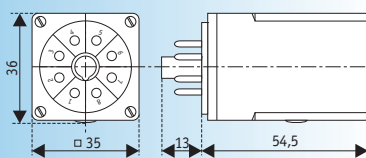
1 contact



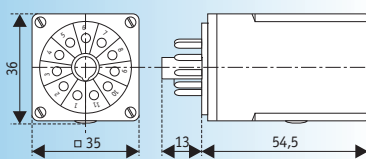
2 contacten



3 contacten



1 of 2 contacten, 8-polig



3 contacten, 11-polig

- ▶ Industrieel hulprelais steekbaar op 8- of 11-polige sokkel
- ▶ Talrijke varianten : spoelspanning, contactmateriaal, mechanische verklikker, signaallamp, enz.
- ▶ Goedkeuringen VDE, CSA en UL

Technische gegevens

Spoel

- ▶ Spanningstolerantie : 80 tot 110 % U_N
- ▶ Verbruik : $\leq 1,5 W$, $\leq 2,5 VA$

V AC 50 Hz	WEERSTAND BIJ 20 °C, $\Omega \pm 10 \%$	CODE NR.
240	8 300	240
230	7 900	230
220	7 200	220
160	3 400	160
127	2 400	127
120	2 300	120
110	2 000	110
100	1 400	100
60	580	060
48	360	048
42	240	042
24	88	024
12	20	012
6	5,5	006

V DC	WEERSTAND BIJ 20 °C $\Omega \pm 10 \%$	CODE NR.
220	37 000	220
110	9 200	110
80	4 800	080
60	2 700	060
48	1 750	048
42	1 340	042
40	1 340	040
24	430	024
12	110	012
6	28	006

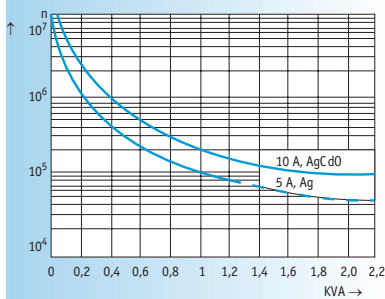
Spanning V AC 60 Hz of gevoelige spoel : op aanvraag

Contacten

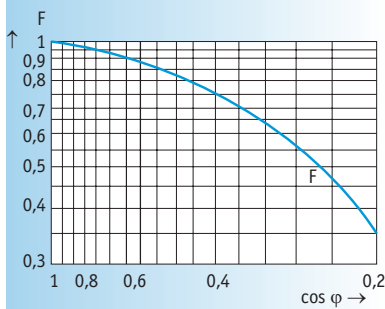
- ▶ Aantal : 1, 2 of 3 wisselcontacten
- ▶ Materiaal : AgCdO of AgNi (Ag of AgCdO verguld 0,2 μm op aanvraag)
- ▶ Schakelvermogen : maximum 10 A/230 V AC, actieve belasting voor AgCdO en AgNi
maximum 5 A/230 V AC, actieve belasting voor Ag
- ▶ Maximale schakelfrequentie : 1.200 schakelingen/h bij maximale belasting
3.600 schakelingen/h bij kleine belastingen
- ▶ Thermische stroom : 10 A voor AgCdO en AgNi, 5 A voor Ag
- ▶ Maximale schakelspanning : 250 V

Algemene gegevens

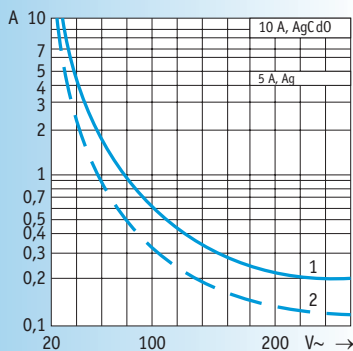
- ▶ Isolatiespanning volgens VDE 0110 : 250 V
- ▶ Isolatie tussen contacten en spoel : 2.000 V 50 Hz
- ▶ Mechanische levensduur : 10.000.000 schakelingen
- ▶ Inschakeltijd : 20 ms
- ▶ Uitschakeltijd : 15 ms
- ▶ Trillingsvastheid : 3 gn
- ▶ Schokvastheid : 10 gn
- ▶ Toelaatbare ruimtetemperatuur : versies AgCdO en AgNi : -25 tot +40 °C,
versie Ag : -25 tot +55 °C
- ▶ Gewicht : 80 g



Elektrische levensduur in functie van de niet-inductieve AC-belasting bij 1000 schakelingen/h



Reductiecoëfficiënt van schakelvermogen voor inductieve belasting

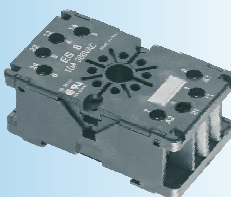


Schakelvermogen bij DC-belasting,
1. actief, $T = 0$ ms,
2. inductief, $T = 40$ ms

R15 op sokkel R8



ES8



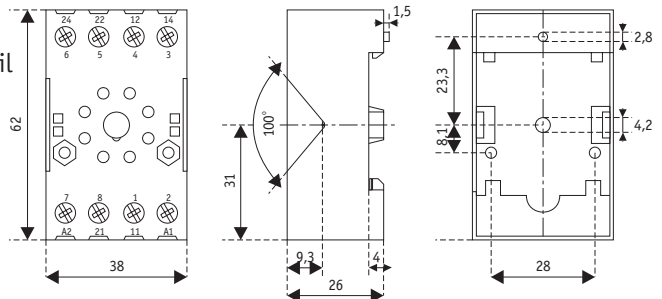
BESTELREFERENTIES : R1510.1223.3230 WK

R15	type	
10	05	Ag
	10	AgCdO (standaard voor versies WK)
	11	AgCdO/Au 0,2 μ m
	20	AgNi (standaard voor versies WT)
12	11	1 wisselcontact
	12	2 wisselcontacten
	13	3 wisselcontacten
2	2	met afdekkap
3	3	steekbaar op sokkel
3	1	DC
	3	AC 50 Hz
	5	AC 60 Hz
230	Spoelcode (zie tabel)	
WK	-	geen optie
	W	mechanische verklikker
	K	drukknop
	L	LED
	D	diode parallel op spoel
	WK	W + K
	WL	W + L
	WD	W + D
	WT	mechanische verklikker + blokkeerhendel (standaardversie)
	WTL	WT + L
	KL	K + L
	KD	K + D
	LD	L + D
	WKL	W + K + L
	WKD	W + K + D
WLD	W + L + D	
KLD	K + L + D	
WKLD	W + K + L + D	

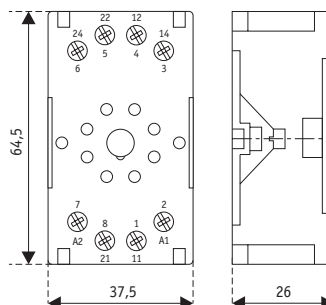
Sokkels voor relais R15 met 1 of 2 contacten

Type R8

- Montage op DIN-rail
- Breedte 38 mm



Type ES8



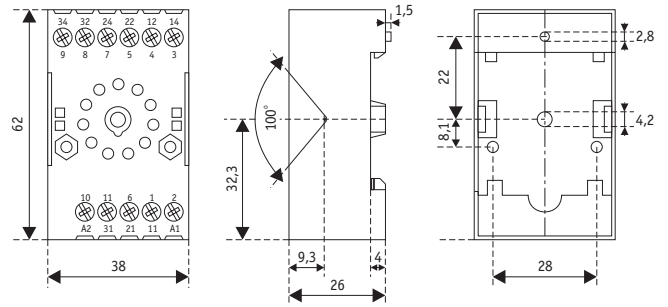


R15 op
sokkel **R11**

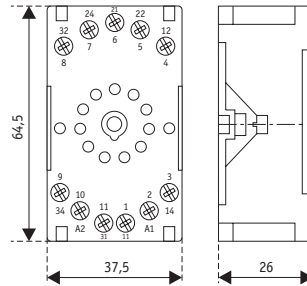
Sokkels voor relais R15 met 3 contacten

Type **R11**

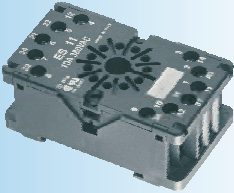
- ▶ Montage op DIN-rail
- ▶ Breedte 38 mm



Type **ES11**



ES11



Bestelreferenties van sokkels

- ▶ **R8**
- ▶ **R11**
- ▶ **ES8**
- ▶ **ES11**