

Thermostats électromécaniques, série RTR-E 3000

1

RTR-E 3563



RTR-E 3585

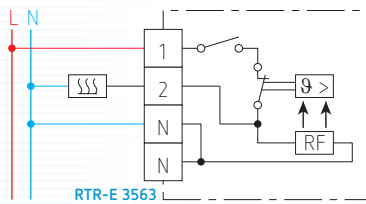


RTR-E 3636

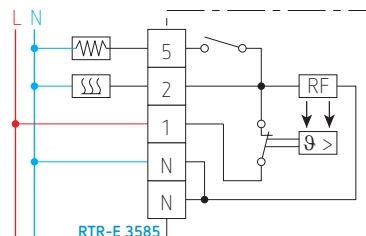


Code de commande	RTR-E 3563	RTR-E 3585	RTR-E 3636
N° informatique	101 1110 51 102	101 1111 51 102	101 1112 21 102
Plage de réglage	5 à 30 °C	5 à 30 °C	5 à 30 °C
Différentiel sous charge maximale	0,5 K	0,5 K	0,5 K
Contact	1 NF chauffer	1 NF chauffer	1 NF chauffer
Tension de service	230 V AC 50/60 Hz	230 V AC 50/60 Hz	24 V AC/DC
Courant commutable	1 à 16 A cos $\varphi = 1$ 1 à 4 A cos $\varphi = 0,6$	1 à 16 A cos $\varphi = 1$ 1 à 4 A cos $\varphi = 0,6$	4 A AC/DC
Abaissement de température	–	–	–
Interrupteurs	ON/OFF	chauffage d'appoint ON	ON/OFF
Degré de protection	IP30	IP30	IP30
Particularités	–	à utiliser avec accumulateurs équipés d'une résistance d'appoint	à utiliser dans les véhicules routiers, caravanes, bateaux, etc.
Accessoires	voir page 56	voir page 56	voir page 56
Dimensions	75 x 75 x 27,5 mm	75 x 75 x 27,5 mm	75 x 75 x 27,5 mm

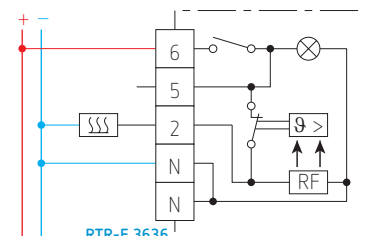
Schéma électrique



RTR-E 3563



RTR-E 3585



RTR-E 3636

⊗ > : fonction thermostatique
RF : résistance d'anticipation