

Thermostats électromécaniques, série RTR-E 3000

1

RTR-E 3524



RTR-E 3542

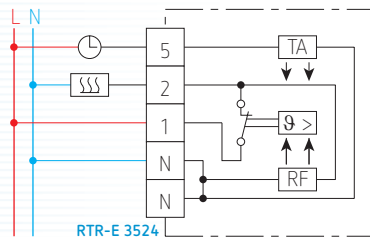


RTR-E 3545

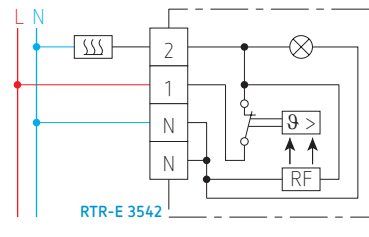


Code de commande	RTR-E 3524	RTR-E 3542	RTR-E 3545
N° informatique	101 1102 51 102	101 1115 51 102	101 1102 50 102
Plage de réglage	5 à 30 °C	5 à 30 °C	5 à 30 °C
Différentiel sous charge maximale	0,5 K	0,5 K	0,5 K
Contact	1 NF chauffer	1 NF chauffer	1 NF chauffer
Tension de service	230 V AC 50/60 Hz	230 V AC 50/60 Hz	230 V AC 50/60 Hz
Courant commutable	1 à 16 A cos $\varphi = 1$ 1 à 4 A cos $\varphi = 0,6$	1 à 16 A cos $\varphi = 1$ 1 à 4 A cos $\varphi = 0,6$	1 à 16 A cos $\varphi = 1$ 1 à 4 A cos $\varphi = 0,6$
Abaissement de température	-5 K	-	-5 K
Interrupteurs	-	-	-
Témoins lumineux	-	appel de chaleur	-
Degré de protection	IP30	IP30	IP30
Particularités	-	-	réglage intérieur
Accessoires	voir page 56	voir page 56	voir page 56
Dimensions	75 x 75 x 27,5 mm	75 x 75 x 27,5 mm	75 x 75 x 27,5 mm

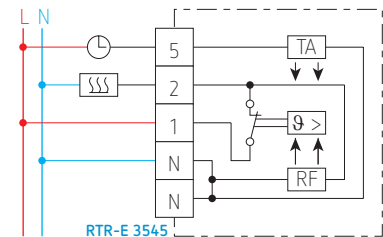
Schéma électrique



RTR-E 3524



RTR-E 3542



RTR-E 3545

- 9 > : fonction thermostatique
 ⊙ : contact d'interrupteur horaire externe
 RF : résistance d'anticipation
 TA : résistance pour abaissement de température