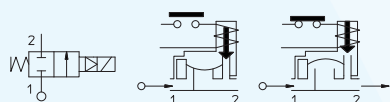
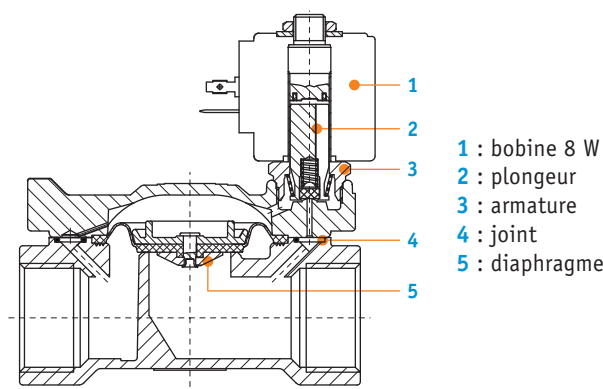
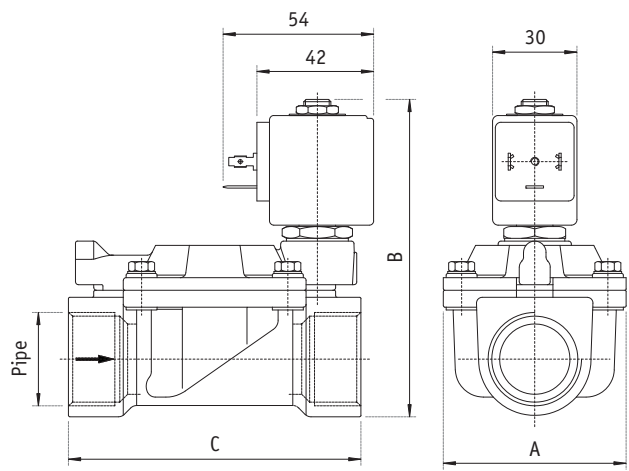


Electrovannes 2 voies avec pilot control



Caractéristiques techniques

- Bobine** : type BDA
- Alimentation : 230 V AC 50 Hz (autres sur demande)
 - Consommation : 8 W
 - Mise sous tension permanente 100 % DE
 - Température admissible : 155 °C, classe F (160 ou 180 °C sur demande)
 - Conformité électrique IEC 335
 - Degré de protection IP 65 EN 60529 (DIN 40050) avec connecteur
- Corps**
- Matériau : laiton EN 12165 CW617N
 - Tube de l'armature : acier inox AISI 300
 - Cœur fixe : acier inox AISI 400
 - Plongeur : acier inox AISI 400
 - Anneau de déplacement : cuivre 99,9 %
 - Ressort : acier inox AISI 300
 - Garniture d'étanchéité :
 - NBR (nitrile rubber) pour air, eau et gaz inerte, -10 à +90 °C
 - EPDM (éthylène - propylène) pour eau et vapeur basse pression, -10 à +140 °C
 - FKM (fluoroélastomère) pour huile minérale, gasoil, fuel, alcool, chlorures, solvants non cétoniques; -10 à +140 °C
 - Pression admissible :
 - G3/4 et G1 : 25 bar
 - G1 1/4, G1 1/2 et G2 : 16 bar
 - Température ambiante admissible : -10 à +60 °C (-10 à +80 °C sur demande)
- Connecteur** (à commander séparément)
- Conformité : ISO4400
 - Presse-étoupe : PG7 ou PG9



	A	B	C
G3/4	65	105	104
G1	65	112	104
G1 1/4	98	125	144
G1 1/2	98	125	144
G2	118	141	172



RÉFÉRENCES DE COMMANDE	ACTION	ÉTANCHÉITÉ	RACCORD ISO 228/1	VISCOSITÉ		Ø DE PASSAGE mm	kv l/min	PRESSION MINIMALE bar	PRESSION DIFFÉRENTIELLE MAXIMALE bar
				cSt	°E				
21W3KB190-BDA 230VAC	NF	NBR	G3/4	12	2	19	140	0,2	16
21W3KE190-BDA 230VAC	NF	EPDM	G3/4	12	2	19	140	0,2	16
21W3KV190-BDA 230VAC	NF	FKM	G3/4	12	2	19	140	0,2	16
21W4KB250-BDA 230VAC	NF	NBR	G1	12	2	25	190	0,2	16
21W4KE250-BDA 230VAC	NF	EPDM	G1	12	2	25	190	0,2	16
21W4KV250-BDA 230VAC	NF	FKM	G1	12	2	25	190	0,2	16
21W5KB350-BDA 230VAC	NF	NBR	G1 1/4	12	2	35	400	0,2	10
21W5KE350-BDA 230VAC	NF	EPDM	G1 1/4	12	2	35	400	0,2	10
21W5KV350-BDA 230VAC	NF	FKM	G1 1/4	12	2	35	400	0,2	10
21W6KB400-BDA 230VAC	NF	NBR	G1 1/2	12	2	40	520	0,2	10
21W6KE400-BDA 230VAC	NF	EPDM	G1 1/2	12	2	40	520	0,2	10
21W6KV400-BDA 230VAC	NF	FKM	G1 1/2	12	2	40	520	0,2	10
21W7KB500-BDA 230VAC	NF	NBR	G2	12	2	50	750	0,2	10
21W7KE500-BDA 230VAC	NF	EPDM	G2	12	2	50	750	0,2	10
21W7KV500-BDA 230VAC	NF	FKM	G2	12	2	50	750	0,2	10
21W3ZB190-BDA 230VAC	NO	NBR	G3/4	12	2	19	140	0,2	16
21W3ZE190-BDA 230VAC	NO	EPDM	G3/4	12	2	19	140	0,2	16
21W3ZV190-BDA 230VAC	NO	FKM	G3/4	12	2	19	140	0,2	16
21W4ZB250-BDA 230VAC	NO	NBR	G1	12	2	25	190	0,2	16
21W4ZE250-BDA 230VAC	NO	EPDM	G1	12	2	25	190	0,2	16
21W4ZV250-BDA 230VAC	NO	FKM	G1	12	2	25	190	0,2	16
21W5ZB350-BDA 230VAC	NO	NBR	G1 1/4	12	2	35	400	0,2	10
21W5ZE350-BDA 230VAC	NO	EPDM	G1 1/4	12	2	35	400	0,2	10
21W5ZV350-BDA 230VAC	NO	FKM	G1 1/4	12	2	35	400	0,2	10
21W6ZB400-BDA 230VAC	NO	NBR	G1 1/2	12	2	40	520	0,2	10
21W6ZE400-BDA 230VAC	NO	EPDM	G1 1/2	12	2	40	520	0,2	10
21W6ZV400-BDA 230VAC	NO	FKM	G1 1/2	12	2	40	520	0,2	10
21W7ZB500-BDA 230VAC	NO	NBR	G2	12	2	50	750	0,2	10
21W7ZE500-BDA 230VAC	NO	EPDM	G2	12	2	50	750	0,2	10
21W7ZV500-BDA 230VAC	NO	FKM	G2	12	2	50	750	0,2	10
P990305	connecteur avec presse-étoupe PG7, à commander séparément								
P990306	connecteur avec presse-étoupe PG9, à commander séparément								