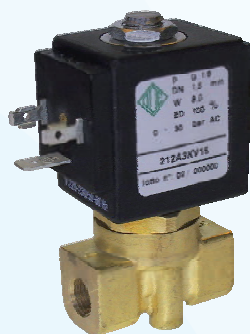
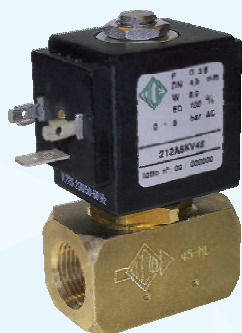


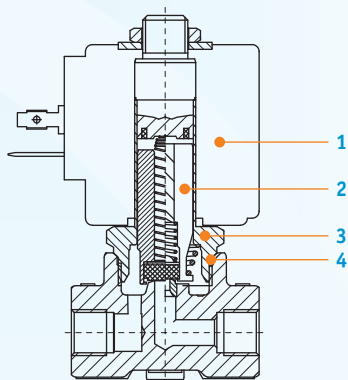
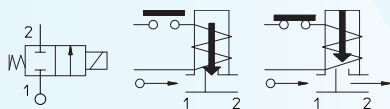
# Electrovannes 2 voies à action directe



Versions G1/8 et G1/4

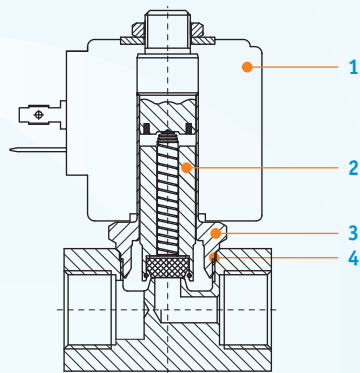


Versions G3/8 et G1/2



Versions G1/8 et G1/4

- 1 : bobine 8 W      3 : armature  
2 : plongeur      4 : garniture d'étanchéité



Versions G3/8 et G1/2

## Caractéristiques techniques

### Bobine : type BDA

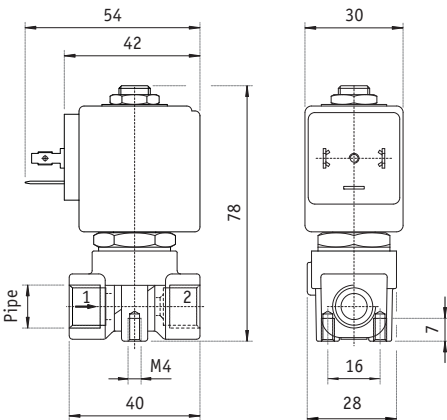
- Alimentation : 230 V AC 50 Hz (autres sur demande)
- Consommation : 8 W
- Mise sous tension permanente 100 % DE
- Température admissible : 155 °C, classe F (160 ou 180 °C sur demande)
- Conformité électrique IEC 335
- Degré de protection IP 65 EN 60529 (DIN 40050) avec connecteur

### Corps

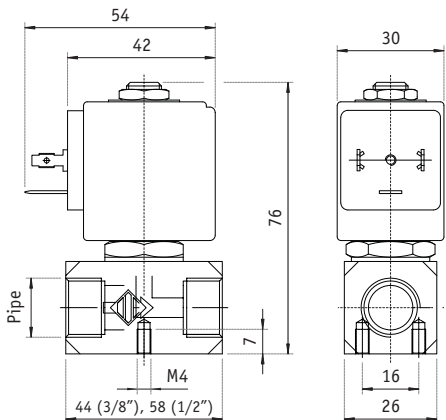
- Matériau : laiton, UNI EN 12165 CW614N
- Tube de l'armature : acier inox AISI 300
- Cœur fixe : acier inox 400
- Plongeur : acier inox 400
- Anneau de déplacement : cuivre 99,9 %
- Ressort : acier inox 300
- Garniture d'étanchéité : FKM (fluoroélastomère) -10 à +140 °C
- Convient pour eau, vapeur basse pression, gaz inerte, air, huile minérale (2 °E), essence, gasoil, fuel (7 °E), alcool, chlorures, solvants non cétoniques
- Pression admissible : 40 bar
- Température ambiante admissible : -10 à +60 °C, -10 à +80 °C sur demande

### Connecteur (à commander séparément)

- Conformité : ISO4400
- Presse-étoupe : PG7 ou PG9



Versions G1/8 et G1/4



Versions G3/8 et G1/2

RÉFÉRENCES DE COMMANDE	ACTION	RACCORD ISO 228/1	VISCOSITÉ cSt	Ø DE PASSAGE mm	kv l/min	PRESSION MINIMALE bar	PRESSION DIFFÉRENTIELLE MAXIMALE bar
21A3KV30-BDA 230VAC	NF	G1/8	53	3	4	0	10
21A2KV30-BDA 230VAC	NF	G1/4	53	3	4	0	10
21A5KV55-BDA 230VAC	NF	G3/8	53	5,5	9	0	3
21A8KV55-BDA 230VAC	NF	G1/2	53	5,5	9	0	3
21A3ZV30D-BDA 230VAC	N0	G1/8	53	3	4	0	10
21A2ZV30D-BDA 230VAC	N0	G1/4	53	3	4	0	10
21A5ZV55D-BDA 230VAC	N0	G3/8	53	5,5	9	0	3
21A8ZV55D-BDA 230VAC	N0	G1/2	53	5,5	9	0	3
P990305	connecteur avec presse-étoupe PG7, à commander séparément						
P990306	connecteur avec presse-étoupe PG9, à commander séparément						