

Thermostats pour chauffage et ventilation dans les ateliers, caves, serres, étables, garages, etc.

1



87215.1207.100



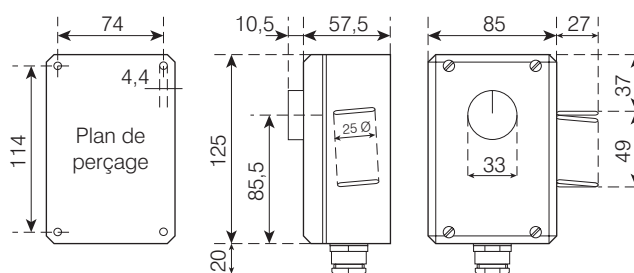
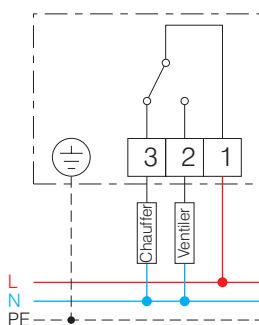
87215.1208.100



FTR-E 3121

Versions à capillaire, réglage par bouton

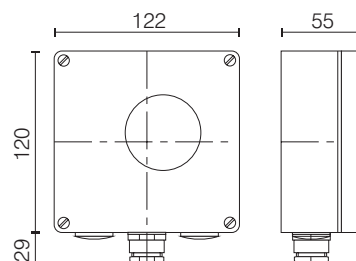
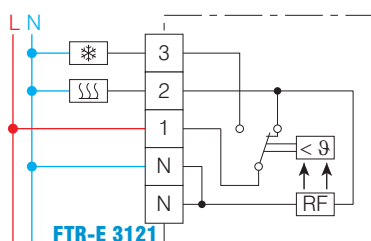
Plage de réglage	0 à 40 °C
Tension de service maximale	230 V AC 50 Hz
Pouvoir de coupure des contacts	16 A cos φ = 1; 4 A cos φ = 0,6
Contact	1 inverseur
Température admissible	-20 à +50 °C
Différentiel	1,5 K
Réglage	extérieur pour 87215.1207.100 intérieur pour 87215.1208.100
Degré de protection	IP54
Montage	mural
Raccordement	bornes à vis
Poids	350 g



Accessoire : grille de protection du capillaire, réf. **87215.1200.000**.

Version à bimétal

Plage de réglage	-20 à +30 °C
Tension de service nominale	230 V AC 50 à 60 Hz
Pouvoir de coupure du contact	fonction chauffer (bornes 1-2) : 6 A/230 V AC cos φ = 1 4 A/230 V AC cos φ = 0,6 fonction ventiler (bornes 1-3) : 5 A/230 V AC cos φ = 1 2 A/230 V AC cos φ = 0,6
Contact	1 inverseur
Différentiel	1 K avec anticipation thermique raccordée, 3 K sans anticipation thermique
Anticipation thermique	par résistance raccordée à la borne 4
Degré de protection	IP65
Montage	mural
Connexions	par bornes à vis
Poids	420 g





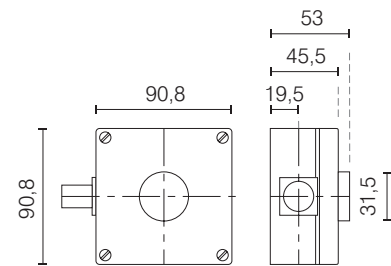
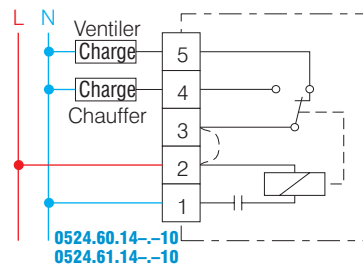
0524.60



0524.61

Versions électroniques

Plage de réglage	0524.60.140.510 : 5 à 35 °C, réglage extérieur 0524.60.141.410 : -15 à +15 °C, réglage extérieur 0524.61.140.510 : 5 à 35 °C, réglage intérieur 0524.61.141.410 : -15 à +15 °C, réglage intérieur
Tension d'alimentation	230 V AC 50 Hz
Tolérance de tension	+6 à -15 %
Pouvoir de coupure du contact	10 A/250 V AC cos φ = 1 ; 4 A/250 V AC cos φ = 0,6
Contact	1 inverseur (libre de potentiel si le pontage 2-3 est enlevé)
Différentiel	0,5 K
Degré de protection	IP54
Montage	mural
Témoin lumineux	fonction chauffer (contact 3-4 fermé)
Capteur de température	NTC linéarisée
Connexions	par bornes à vis
Poids	250 g



RÉFÉRENCES DE COMMANDE

0524.60.140.510	version électronique, 5 à 35 °C, réglage extérieur
0524.60.141.410	version électronique, -15 à +15 °C, réglage extérieur
0524.61.140.510	version électronique, 5 à 35 °C, réglage intérieur
0524.61.141.410	version électronique, -15 à +15 °C, réglage intérieur
87215.1207.100	version à capillaire, réglage extérieur
87215.1208.100	version à capillaire, réglage intérieur
FTR-E 3121	version à bimétal
OPTION	
87215.1200.000	grille de protection du capillaire