

Thermostaat met bimetaal voor het meten van de buitentemperatuur

1



DTR-E 3102

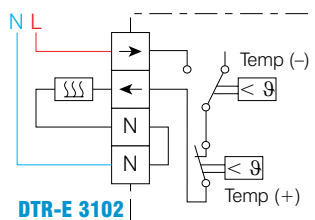
Toepassingen

Hoewel de thermostaat elke belasting van maximum 16 A kan sturen in functie van de buitentemperatuur, is deze speciaal bestemd voor het ontdooien van dakgoten of andere oppervlakken blootgesteld aan slechte weersomstandigheden.

De functie «verwarmen» wordt ingeschakeld zodra de buitentemperatuur tussen een minimum- (bijv. $-5\text{ }^{\circ}\text{C}$) en een maximumwaarde (bijv. $+5\text{ }^{\circ}\text{C}$) ligt.

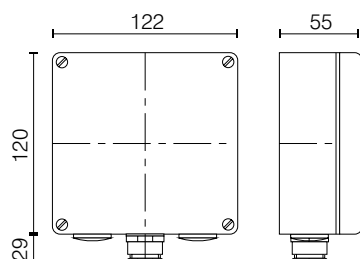
Technische gegevens

Instelbereik	-15 tot $+15\text{ }^{\circ}\text{C}$ (2 interne instellingen)
Maximum bedrijfsspanning	230 V AC 50 tot 60 Hz
Schakelvermogen van contacten	16 A/230 V AC $\cos\varphi = 1$; 4 A/230 V AC $\cos\varphi = 0,6$
Contacten	1 NO + 1 NG in serie
Differentiaal	$\leq 3\text{ K}$
Beschermingsgraad	IP65
Montage	wandmontage
Gewicht	420 g



DTR-E 3102

Afmetingen



BESTELREFERENTIES

DTR-E 3102

thermostaat met bimetaal voor het meten van de buitentemperatuur