

## Thermostats électromécaniques, série RTR-E 6000

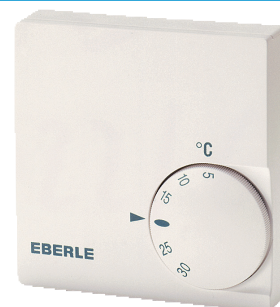
RTR-E 6721



RTR-E 6722

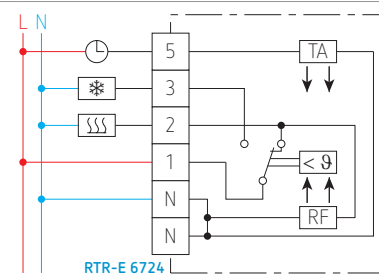
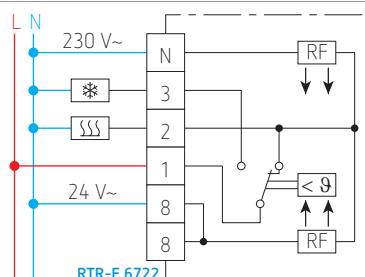
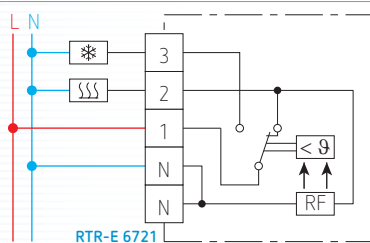


RTR-E 6724



Code de commande	RTR-E 6721	RTR-E 6722	RTR-E 6724
N° informatique	111 1701 51 100	111 1702 91 100	111 1707 51 100
Plage de réglage	5 à 30 °C	5 à 30 °C	5 à 30 °C
Différentiel sous charge maximale	0,5 K	0,5 K	0,5 K
Contact	1 inverseur chauffer /refroidir	1 inverseur chauffer /refroidir	1 inverseur chauffer /refroidir
Tension de service	230 V AC 50/60 Hz	24 ou 230 V AC 50/60 Hz	230 V AC 50/60 Hz
Courant commutable	1 à 10 A cos $\varphi = 1$ chauffer 1 à 4 A cos $\varphi = 0,6$ chauffer 1 à 5 A cos $\varphi = 1$ refroidir 1 à 2 A cos $\varphi = 0,6$ refroidir	1 à 10 A cos $\varphi = 1$ chauffer 1 à 4 A cos $\varphi = 0,6$ chauffer 1 à 5 A cos $\varphi = 1$ refroidir 1 à 2 A cos $\varphi = 0,6$ refroidir	1 à 10 A cos $\varphi = 1$ chauffer 1 à 4 A cos $\varphi = 0,6$ chauffer 1 à 5 A cos $\varphi = 1$ refroidir 1 à 2 A cos $\varphi = 0,6$ refroidir
Abaissement de température	–	–	-5 K
Interrupteurs	–	–	–
Témoins lumineux	–	–	–
Degré de protection	IP30	IP30	IP30
Particularités	possibilité de bloquer la consigne ou de réduire la plage de réglage	– bitension – possibilité de bloquer la consigne ou de réduire la plage de réglage	possibilité de bloquer la consigne ou de réduire la plage de réglage
Accessoires	voir page 56	voir page 56	voir page 56
Dimensions	75 x 75 x 25,5 mm	75 x 75 x 25,5 mm	75 x 75 x 25,5 mm

## Schéma électrique



- ⊲ : fonction thermostatique
- RF: résistance d'anticipation
- \*: charge refroidir
- SSS: charge chauffer
- TA: résistance pour abaissement de température
- ⌚: contact d'interrupteur horaire externe