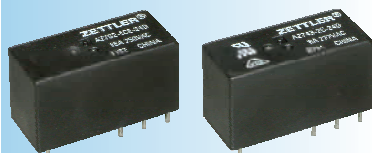
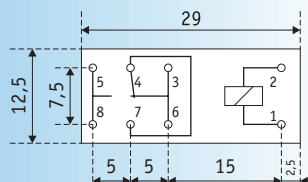


# Interfacerelais steekbaar op sokkel, AZ 762 en AZ 743

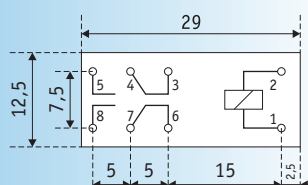


AZ 762

AZ 743



AZ 762, 1 wisselcontact 16 A



AZ 743, 2 wisselcontacten 8 A

## Technische gegevens

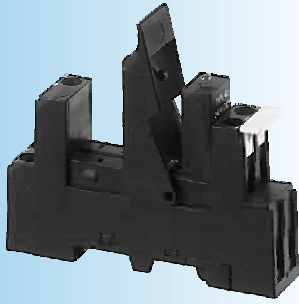
DC-SPOEL		AC-SPOEL	
NOMINALE SPANNING	WEERSTAND BIJ 20 °C, $\Omega \pm 10 \%$	NOMINALE SPANNING	WEERSTAND BIJ 20 °C, $\Omega \pm 10 \%$
(1) 5	60	24 V	260
(1) 6	90	230 V	24 900
(1) 9	200		
12	360		
24	1 440		
(1) 48	5 700		
(1) 60	7 500		
(1) 110	25 200		

(1) : verplichte minimumhoeveelheid, ons raadplegen.

- ▶ Uitschakelspanning :  $> 10 \% U_N$
- ▶ Verbruik bij inschakeling : 200 mW
- ▶ Nominaal verbruik : 400 mW (DC), 600 mW (AC)
- ▶ Inschakeltijd : 9 ms
- ▶ Uitschakeltijd : 6 ms
- ▶ Type van contacten : 1 of 2 wisselcontacten
- ▶ Materiaal van contact : AgNi of AgSnO<sub>2</sub> (AgSnO<sub>2</sub> aanbevolen voor sterke stroom en 230 V AC-spanning)
- ▶ Max. schakelbare stroom bij actieve belasting : AZ 762 : 16 A, AZ 743 : 2 x 8 A
- ▶ Schakelbare spanning : 400 V AC
- ▶ Max. schakelbaar vermogen bij actieve belasting : AZ 762 : 4.000 VA  
AZ 743 : 2 x 2.000 VA
- ▶ Elektrische levensduur : 10<sup>5</sup> schakelingen bij maximale belasting
- ▶ Mechanische levensduur : 10<sup>7</sup> schakelingen
- ▶ Isolatiespanning : 5.000 V AC
- ▶ Ontladingsafstand :  $> 8$  mm
- ▶ Isolatie volgens VDE 0110 : C 250 / B 400
- ▶ Isolatiweerstand :  $> 10^4 M\Omega$
- ▶ Temperatuurbereik : -40 tot +70 °C
- ▶ Goedkeuringen : VDE, UL
- ▶ Afmetingen : 29 x 12,5 x 15,7 mm (L x b x h)
- ▶ Sokkel : zie hierna

### Bestelreferenties (te bepalen AgNi of AgSnO<sub>2</sub>)

- ▶ **AZ 743** xxx AC of DC
- ▶ **AZ 762** xxx AC of DC (xxx = spoelspanning)



## Sokkel ES50 voor AZ 762 of AZ 743

### Mechanische opties

Hendel MS16



Identificatiebandje TR990034



Beugel MH16



### Elektrische opties

- ▶ M21P : diode (A2 = +)
- ▶ M21N : diode (A1 = +)
- ▶ M31R : LED + diode 6 tot 24 V DC (A2 = +)
- ▶ M32R : LED + diode 24 tot 60 V DC (A2 = +)
- ▶ M33R : LED + diode 110 tot 220 V DC (A2 = +)
- ▶ M41R : LED + diode 24 V DC (A1 = +) 6 tot 24 V DC
- ▶ M42R : LED + diode 24 V DC (A1 = +) 24 tot 60 V DC
- ▶ M43R : LED + diode 24 V DC (A1 = +) 110 tot 220 V DC
- ▶ M51 : RC-kring 6 tot 24 V AC
- ▶ M52 : RC-kring 24 tot 60 V AC
- ▶ M53 : RC-kring 110 tot 230 V AC
- ▶ M61R : LED niet-gepolariseerd 6 tot 24 V AC/DC
- ▶ M62R : LED niet-gepolariseerd 24 tot 60 V AC/DC
- ▶ M63R : LED niet-gepolariseerd 110 tot 230 V AC/DC
- ▶ M71 : varistor 24 V AC
- ▶ M72 : varistor 130 V AC
- ▶ M73 : varistor 230 V AC
- ▶ M91R : LED + varistor 6 tot 24 V AC/DC
- ▶ M92R : LED + varistor 24 tot 60 V AC/DC
- ▶ M93R : LED + varistor 110 tot 230 V AC/DC

### Elektrische gegevens van de sokkel ES 50

- ▶ Isolatiespanning : 4.000 V AC
- ▶ Nominale max. spanning : 300 V AC
- ▶ Toelaatbare stroom per contactlijn : 12 A (de klemmen 11-21, 12-22 en 14-24 parallel aansluiten bij gebruik van een relais AZ 762)
- ▶ Goedkeuringen : UL, CSA

### Bestelreferentie

- ▶ **ES50**