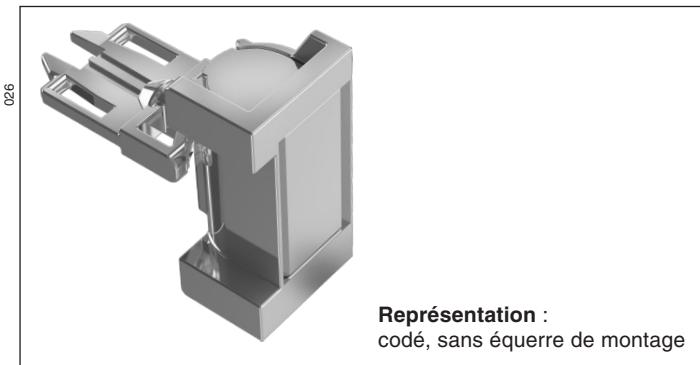


SAFEMASTER STS

Système de serrures de sécurité et de transfert de clés Actionneur STS-J



Représentation :
codé, sans équerre de montage

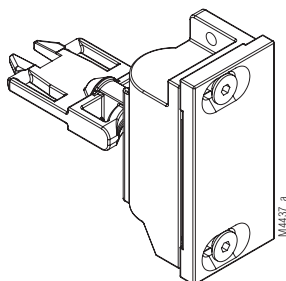
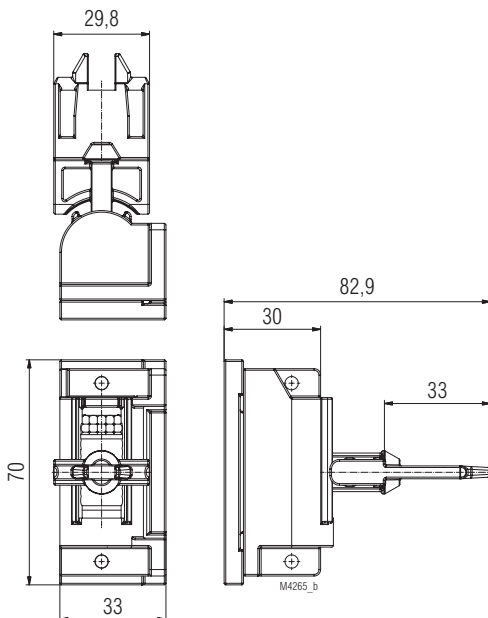
Avantages du système STS

- certificat de l'organisme TÜV conformément aux exigences légales et normatives
- pour les applications de sécurité jusqu'à PLe/catégorie 4 selon EN/ISO 13849-1
- système modulaire et extensible
- version robuste en acier inoxydable
- sécurisation mécanique sans câblage
- réunit les avantages des interrupteurs de sécurité, du verrouillage et du transfert de clés dans un seul système
- montage facile grâce aux nombreux accessoires
- protection contre l'emprisonnement

Caractéristiques STS-J

- actionneur avec 4 degrés de liberté
- équerre de montage incl.
- conserve sa dernière position
- possibilité de codage
- auto ajustable
- réglage manuel simple
- compensation manuelle de l'écart de hauteur lors de la commande jusqu'à 16 mm

Dimensions [mm]



Homologation et sigles



Utilisation

L'actionneur autoajustable STS-J est utilisé en combinaison avec des unités SAFEMASTER STS qui disposent de modules d'actionneurs intégrés A, B, D, E ou K. En règle générale, il est monté au niveau de la partie amovible d'un dispositif de protection et sert à l'actionnement de l'unité STS correspondante.

Réalisation et fonctionnement

L'actionneur auto-ajustable STS-J convient pour des applications compliquées où l'actionneur C ou un verrou coulissant ne peuvent pas être utilisés.

En plus de l'auto-ajustage, l'actionneur STS-J offre par rapport à l'actionneur STS-C l'avantage qu'il conserve sa dernière position au moment du retrait hors du module d'actionneur. À l'inverse, l'actionneur STS-C revient à nouveau dans la position prédéfinie.

4 trous de montage servent à la fixation de l'actionneur STS-J. Une équerre de montage est fournie spécialement pour les applications avec portes coulissantes.

Réalisation et fonctionnement

Attention !



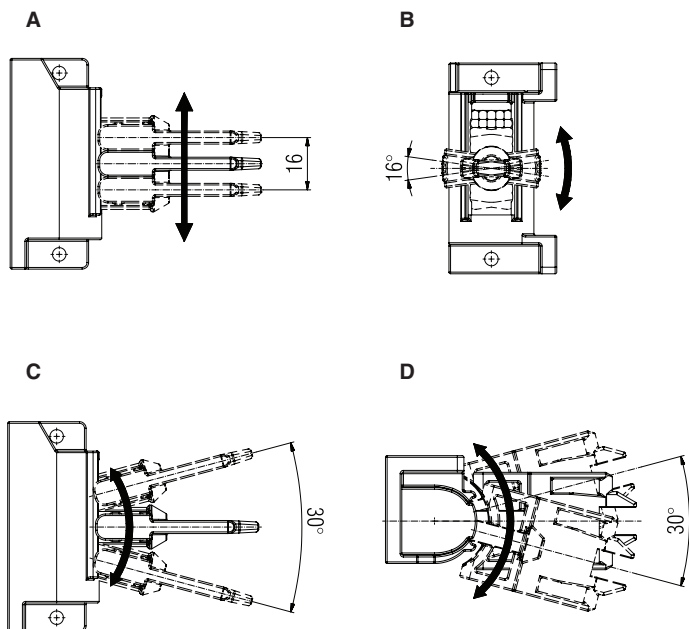
L'actionneur STS-J ne doit pas être utilisé en cas de risque de surcharge de l'unité STS correspondante consécutive à un éventuel acte de violence !

Un exemple est la porte coulissante actionnée manuellement et protégée par une unité STS avec un module clé monté au dessus du module d'actionneur, par ex. STS-SXB01M. Si, dans ce cas, la porte est fermée violemment alors que la clé est retirée, le module d'actionneur STS-B reste bloqué. C'est pourquoi la fermeture violente de la porte peut entraîner des dommages mécaniques.

Recommandation :

Pour les applications avec risque de surcharge, nous recommandons l'actionneur STS-C ou STS-CS.

Représentation des degrés de liberté



Représentation sans équerre de montage

Flexibilité optimale

L'actionneur STS-J possède 4 degrés de liberté. À partir de la position médiane, il peut

- être déplacé verticalement de ± 8 mm (**A**)
- être tourné sur son axe longitudinal de $\pm 8^\circ$ max. (**B**)
- être pivoté verticalement de $\pm 15^\circ$ (**C**)
- être pivoté horizontalement de $\pm 15^\circ$ (**D**)

Variantes et accessoires

L'actionneur auto ajustable STS-J peut également être livré en version codée. La désignation de l'actionneur J devient alors actionneur JK.

Pour de plus amples informations, voir les informations pour le client relatives au choix de l'actionneur.

Référence de commande

Actionneur STS-J
Référence : 0062732