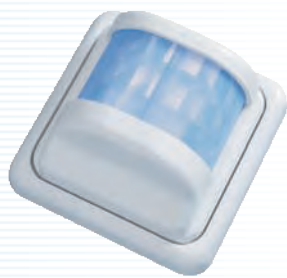
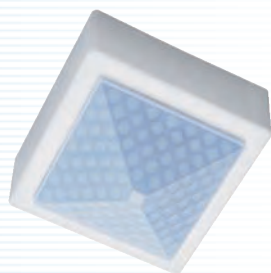


# Détecteurs de présence **ECO-IR 180A** et **ECO-IR 360A**



**ECO-IR 180A**, montage mural



**ECO-IR 360A**,  
montage au plafond



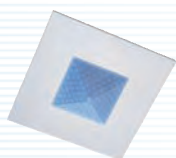
**907 0 511**

Boîtier blanc  
pour montage  
apparent, pour  
ECO-IR 180A



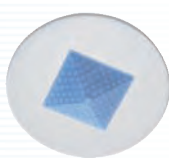
**907 0 512**

Boîtier blanc  
pour montage  
apparent, pour  
ECO-IR 360A



**907 0 516**

Enjoliveur carré  
blanc pour  
ECO-IR 360A



**907 0 517**

Enjoliveur rond  
blanc pour  
ECO-IR 360A



**907 0 522**

Kit de montage  
encastré pour  
ECO-IR 360A



**907 0 531**

Grille de  
protection

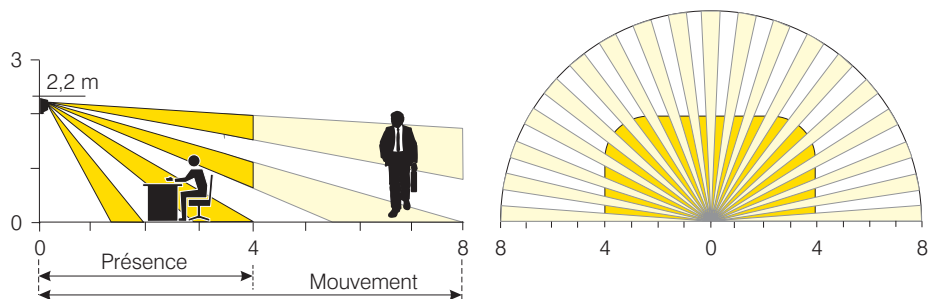
- Détecteur de présence pour commande de l'éclairage par contact 230 V (fonction commutation uniquement) et/ou commande HVAC par contact libre de potentiel
- Champ de détection 180° ou 360°
- **Spécialement conçu pour les locaux de grande surface**
- Détection de la lumière naturelle et artificielle émise par des tubes fluorescents ou des lampes économiques (ne convient pas pour éclairage avec ampoules à incandescence ou halogènes)
- Réglage du seuil de luminosité et des temporisations par potentiomètres
- Boîtier pour montage apparent ou cadre pour montage encastré en option.

## Caractéristiques techniques

Angle de détection	180° pour ECO-IR 180A et 360° pour ECO-IR 360A
Hauteur de montage conseillée	1,6 à 2,2 m pour ECO-IR 180A 2 à 3,5 m pour ECO-IR 360A
Tension d'alimentation	230 V $\pm$ 10 % 50 Hz
Mesure de la lumière naturelle	50 à 1600 lux
Temporisation éclairage	2 à 15 min
Temporisation HVAC	10 à 60 min
Charge maximale du contact éclairage	1400 VA
Nombre de ballast RPE	12 x (1 x 58 W), 6 x (2 x 58 W), 18 x (1 x 36 W), 9 x (2 x 36 W), 18 x (< 36 W)
Charge maximale du contact HVAC	100 W/24 V DC, 460 VA/230 V AC
Plaque de montage	70 x 70 mm
Bornes sans vis	maximum 1,5 mm <sup>2</sup>
Température admissible	0 à +50 °C
Degré de protection	IP 40

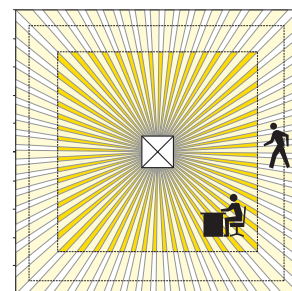
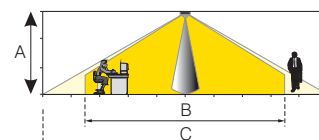
## Champs de détection

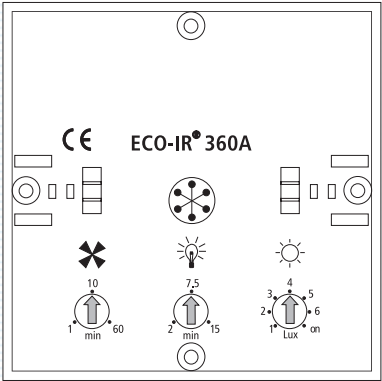
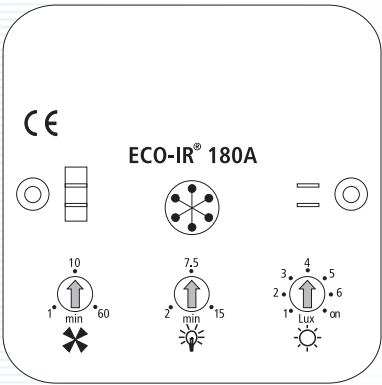
### ECO-IR 180A



### ECO-IR 360A

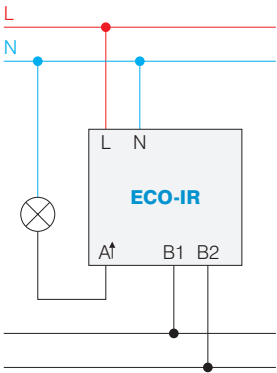
HAUTEUR DE MONTAGE (A)	PERSONNES ASSISES (B)	PERSONNES EN MOUVEMENT (C)
2,0 m	4,5 x 4,5 m	6,0 x 6,0 m $\pm$ 0,5 m
2,5 m	6,0 x 6,0 m	8,0 x 8,0 m $\pm$ 0,5 m
3,0 m	7,0 x 7,0 m	9,0 x 9,0 m $\pm$ 0,5 m
3,5 m	8,0 x 8,0 m	10 x 10 m $\pm$ 1,0 m
4,0 m	—	11 x 11 m $\pm$ 1,0 m



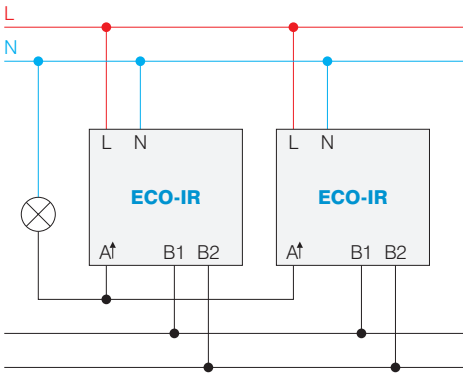


Schémas de raccordement

Montage seul

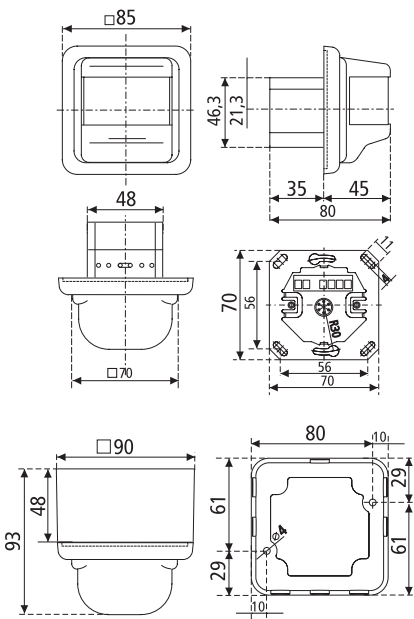


Montage en parallèle maître/esclave

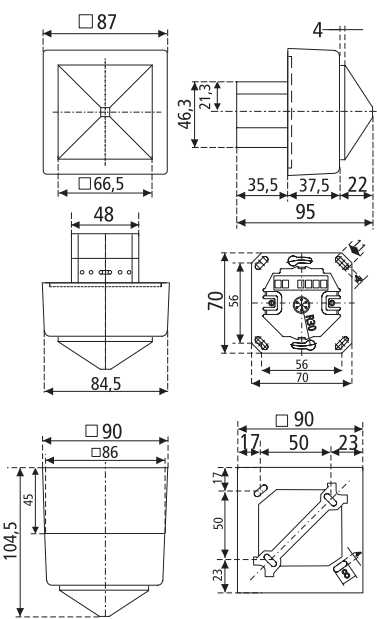


Plans d'encombrement

ECO-IR 180A



ECO-IR 360A



RÉFÉRENCES DE COMMANDE	DESCRIPTION
<b>ECO-IR 180A</b>	détecteur de présence pour locaux de grande surface, 180°, blanc
<b>ECO-IR 180A BK</b>	détecteur de présence pour locaux de grande surface, 180°, noir
<b>ECO-IR 180A SR</b>	détecteur de présence pour locaux de grande surface, 180°, silver
<b>ECO-IR 360A</b>	détecteur de présence pour locaux de grande surface, 360°, blanc
<b>ECO-IR 360A BK</b>	détecteur de présence pour locaux de grande surface, 360°, noir
<b>ECO-IR 360A SR</b>	détecteur de présence pour locaux de grande surface, 360°, silver
OPTIONS	
<b>907 0 511</b>	boîtier blanc pour montage apparent pour ECO-IR 180A
<b>907 0 512</b>	boîtier blanc pour montage apparent pour ECO-IR 360A
<b>907 0 516</b>	enjolveur carré blanc pour ECO-IR 360A
<b>907 0 517</b>	enjolveur rond blanc pour ECO-IR 360A
<b>907 0 522</b>	kit de montage encastré pour ECO-IR 360A
<b>907 0 531</b>	grille de protection