

Projecteurs LED avec ou sans détecteur de mouvement **theLeda S**



Compact. Puissant. Flexible. Durable.



Très maniable

theLeda S10 peut être pivoté de 40° vers la gauche ou vers la droite et incliné de 70° vers l'avant. La rotation de 180° du panneau lumineux vers le mur de la maison est idéale pour l'éclairage de la façade (éclairage indirect).

Les nouveaux projecteurs LED theLeda S avec détecteur de mouvement conviennent parfaitement pour éclairer les entrées, terrasses, allées de garage, carports, etc.

Les projecteurs theLeda S sont disponibles en 4000 K (lumière naturelle) ou 3000 K (blanc chaud). La température de la lumière d'environ 3000 K est plus chaude et généralement perçue comme plus agréable (rendu proche des halogènes traditionnels).

L'orientation du spot LED vers le mur (180°) permet un éclairage indirect de la façade.

Le boîtier compact et de qualité des projecteurs avec radiateurs intégrés en aluminium garantit une dissipation thermique optimale, ce qui allonge la durée de vie des LED.

Pourquoi theLeda S de Theben ?

- ✓ Indice de protection IP55 pour un fonctionnement fiable à l'extérieur (ou à l'intérieur)
- ✓ Module LED high-tech matrix
- ✓ Eclairage haute performance avec consommation minimale, CRI 80
- ✓ Éclairage d'orientation réglable
- ✓ Possibilité d'enclencher manuellement le spot pour une période courte ou longue
- ✓ Réglages faciles sur le côté droit du capteur
- ✓ Longue durée de vie des LED : L80/B10 50 000 h
- ✓ Consommation de seulement 0,4 W en mode veille



Projecteur LED avec détecteur de mouvement

- Puissance LED de 10 W - CRI 80
- Montage mural de 1,8 à 2,5 m de hauteur
- Détection de 180° jusque 10 m, avec protection anti-angle mort
- Réglages directement sur l'appareil
- Éclairage d'orientation réglable de 10 à 50 %
- Commande manuelle possible (temps court ou long)
- Spot orientable à l'horizontale ($\pm 40^\circ$) et vers l'avant (70°)
- Possibilité d'éclairer le mur de la façade (rotation à 180°) pour un éclairage indirect
- Dimensions : l 80 x H 160,3 x P 49,3 mm

theLeda S10 BK	noir	4000 K blanc naturel	840 lm classe A+	101,22 €
theLeda S10 W BK	noir	3000 K blanc chaud	770 lm classe A	101,22 €
theLeda S10 WH	blanc	4000 K blanc naturel	840 lm classe A+	101,22 €
theLeda S10 W WH	blanc	3000 K blanc chaud	770 lm classe A	101,22 €

Prix brut 2018 hors TVA, Recupel : 0,0826 €

Projecteur LED sans détecteur de mouvement

- Puissance LED de 10 W - CRI 80
- Spot orientable à l'horizontale ($\pm 40^\circ$) et vers l'avant (70°)
- Possibilité d'éclairer le mur de la façade (rotation à 180°) pour un éclairage indirect
- Dimensions : l 80 x H 160,3 x P 49,3 mm

theLeda S10L BK	noir	4000 K blanc naturel	840 lm classe A+	87,14 €
theLeda S10L WH	blanc	4000 K blanc naturel	840 lm classe A+	

Prix brut 2018 hors TVA, Recupel : 0,0826 €



Projecteur LED avec détecteur de mouvement

- Puissance LED de 2x 10 W - CRI 80
- Montage mural de 1,8 à 2,5 m de hauteur
- Détection de 180° jusque 10 m, avec protection anti-angle mort
- Réglages directement sur l'appareil
- Éclairage d'orientation réglable de 10 à 50 %
- Commande manuelle possible (temps court ou long)
- Spot orientable à l'horizontale ($\pm 45^\circ$) et vers l'avant (70°)
- Dimensions : l 167 x H 160,1 x P 49,3 mm

theLeda S20 BK	noir	4000 K blanc naturel	2x 840 lm classe A+	154,02 €
theLeda S20 W BK	noir	3000 K blanc chaud	2x 770 lm classe A	154,02 €
theLeda S20 WH	blanc	4000 K blanc naturel	2x 840 lm classe A+	154,02 €
theLeda S20 W WH	blanc	3000 K blanc chaud	2x 770 lm classe A	154,02 €

Prix brut 2018 hors TVA, Recupel : 0,0826 €

Projecteur LED sans détecteur de mouvement

- Puissance LED de 2x 10 W - CRI 80
- Spot orientable à l'horizontale ($\pm 45^\circ$) et vers l'avant (70°)
- Dimensions : l 167 x H 160,1 x P 49,3 mm

theLeda S20L BK	noir	4000 K blanc naturel	2x 840 lm classe A+	131,14 €
theLeda S20L WH	blanc	4000 K blanc naturel	2x 840 lm classe A+	131,14 €

Prix brut 2018 hors TVA, Recupel : 0,0826 €

Overview

Projecteurs LED avec détecteur de mouvement

theLeda E (Economy)



theLeda E10
10 W

theLeda E20
20 W

theLeda E30
30 W

□ ■ | 180° → 12 m | IP55 | Blanc froid 5000 à 6000 K

theLeda S (Standard)



theLeda S10
10 W

theLeda S20
2x 10 W

□ ■ | 180° → 10 m | IP55 | Blanc naturel 4000 K ou blanc chaud 3000 K



LUXA 102-180 LED 32W
32 W

□ ■ | 180° → 12 m | IP55 | Blanc froid 6000 K


theLeda P (Performance)















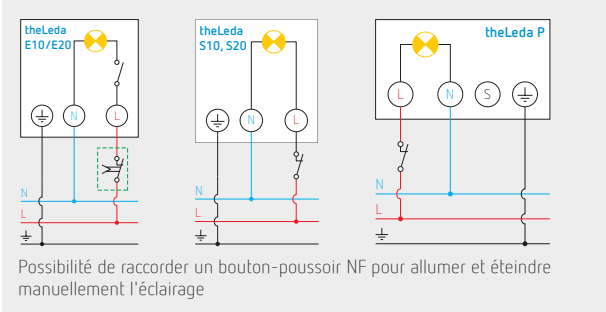
theLeda P12
11 W

theLeda P24
20 W

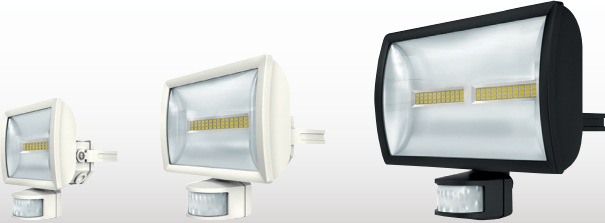
□ ■ | 180° → 12 m | IP55 | Blanc naturel 4 000 K



	theLeda			theLeda		LUXA	theLeda	
	E10	E20	E30	S10	S20	102LED 32 W	P12	P24
 Degré de protection	IP55							
 Montage mural	■	■	■	■	■	■	■	■
 Détection	180° → 12 m			180° → 10 m		180° → 12 m	180° → 12 m	
 Protection anti-angle mort				■	■	■	■	■
 Tête de capteur orientable	■	■	■			■		
 Limitation de la zone de détection	■	■	■	■	■	■	■	■
 Fonction d'apprentissage							■	■
 Télécommande confortable et pratique							■	■
 Montage en parallèle							■	■
 ON / OFF manuel par bouton-poussoir (NF)	■	■	■	■	■		■	■
 Possibilité d'extension via la sortie de commutation			■			■		
 Fonction de test pratique	■	■	■	■	■	■	■	■



theLeda E avec détecteur de mouvement



- Détection de 180° jusque 12 m
- Réglage de la luminosité et de la temporisation sous le capteur
- Fonction de test

theLeda E10 BK	10 W	noir	5000 à	685 lm	78,78 €
theLeda E10 WH		blanc	5600 K	750 lm	
theLeda E20 BK	20 W	noir	5000 à	1260 lm	108,51 €
theLeda E20 WH		blanc	5600 K	1325 lm	
theLeda E30 BK	30 W	noir	5000 à	2115 lm	142,91 €
theLeda E30 WH		blanc	5600 K	2310 lm	

Prix brut 2018 hors TVA, Recupel : 0,0826 €

theLeda P avec détecteur de mouvement

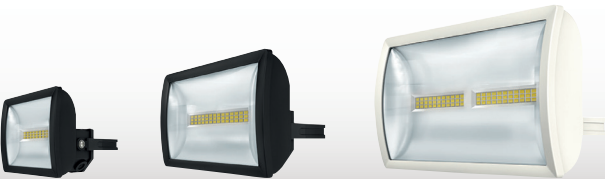


- Détection de 180° jusque 12 m, avec protection anti-angle mort
- Réglages sur l'appareil ou par télécommande theSenda S ou theSenda P
- Fonctions d'éclairage d'orientation dimmable, interruption nocturne à auto-apprentissage, interrupteur crépusculaire
- Montage en parallèle
- Fonctions de test, d'apprentissage

theLeda P12 AL	11 W	aluminium	4000 K	900 lm	159,00 €
theLeda P12 WH		blanc			156,00 €
theLeda P24 AL	20 W	aluminium	4000 K	2x 900 lm	222,00 €
theLeda P24 WH		blanc			219,00 €

Prix brut 2018 hors TVA, Recupel : 0,0826 €

theLeda E sans détecteur de mouvement



theLeda E10L BK	10 W	noir	5000 à	685 lm	60,10 €
theLeda E10L WH		blanc	5600 K	750 lm	
theLeda E20L BK	20 W	noir	5000 à	1260 lm	93,49 €
theLeda E20L WH		blanc	5600 K	1325 lm	
theLeda E30L BK	30 W	noir	5000 à	2115 lm	127,54 €
theLeda E30L WH		blanc	5600 K	2310 lm	

Prix brut 2018 hors TVA, Recupel : 0,0826 €

theLeda P sans détecteur de mouvement

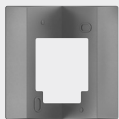


theLeda P12L AL	11 W	aluminium	4000 K	900 lm	126,00 €
theLeda P12L WH		blanc			123,00 €
theLeda P24L AL	20 W	aluminium	4000 K	2x 900 lm	186,00 €
theLeda P24L WH		blanc			183,00 €

Prix brut 2018 hors TVA, Recupel : 0,0826 €

Accessoires

Support pour montage dans ou sur un angle de mur



CORNER ANGLE AL 9070970

- Pour theLeda P, aluminium
 - Fourni avec theLeda P24
- Prix brut : 5,85 € (*)



CORNER ANGLE BK 9070987

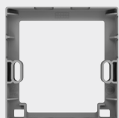
- Pour theLeda S, noir
- Prix brut : 9,09 € (*)



CORNER ANGLE WH 9070969

- Pour theLeda S, theLeda P, blanc
 - Fourni avec theLeda P24
- Prix brut : 9,09 € (*)

Cadre rehausseur à monter entre le socle et le détecteur pour le passage des câbles latéral ou supérieur



SPACER AL 9070972

- Pour theLeda P, aluminium
 - Fourni avec theLeda P12 et P24
- Prix brut : 5,85 € (*)



SPACER BK 9070988

- Pour theLeda S, noir
- Prix brut : 6,18 € (*)



SPACER WH 9070971

- Pour theLeda S, theLeda P, blanc
 - Fourni avec theLeda P12 et P24
- Prix brut : 6,18 € (*)

* : prix brut 2018 hors TVA



Route de Biesme 49
B-6530 THUIN
TEL 071 59 00 39
FAX 071 59 01 61
info@tempolec.be
www.tempolec.be