



Kit thermostat Wi-Fi,
récepteur et passerelle Wi-Fi
HYGGE HOME KIT

⚠ AVERTISSEMENT

Les appareils présents dans ce kit ont déjà été couplés en usine : quand l'installation mécanique est terminée, ils sont prêts à l'usage.



RÉCEPTEUR

CARACTÉRISTIQUES TECHNIQUES

Alimentation	85-264 V - 47-63 Hz
Sorties	6(3) A 250 V (contacts libres de tension) + Modbus® RTU RS485
Type d'action	1.C
Degré de pollution	2
Classe du logiciel	A
Tension d'impulsion nominale	2.500 V
Test de dilatation thermique	75 °C
Tension de test EMC	230 V
Courant de test EMC	30 mA
Dimensions (L x H x P)	78 x 125 x 30,5 mm
Classe thermorégulation	V (3 %)

INSTALLATION

⚠ AVERTISSEMENT

- Avant d'effectuer les connexions, s'assurer que le réseau soit connecté.
- Avant de commencer l'installation du récepteur s'assurer que les signaux radio transmis des thermostats sont reçus correctement par le récepteur.
- L'installation et la connexion électrique de l'appareil doivent être exécutés par du personnel qualifié et en conformité avec les lois en vigueur.

LIBÉRATION DU BOÎTIER

- Débranchez l'alimentation électrique.
- Poussez, à l'aide d'un tournevis, la languette en plastique située dans la fente du bas pour soulever légèrement le cache-câbles (figure 1).
- Soulevez le cache-câbles en exerçant une légère pression, et ce, jusqu'à l'extraction complète (figure 2).

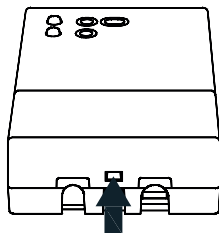


Figure 1

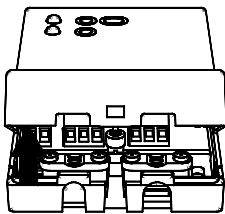


Figure 2

INSERTION DES CÂBLES

L'insertion des câbles peut se faire de 3 façons différentes

- Insertion postérieure : retirez à l'aide d'un tournevis, l'élément de la base indiqué par E sur la figure 4.
- Insertion latérale : éliminez avec une pince appropriée les dents en plastique, indiquées en D sur la figure 3.
- Insertion par le bord inférieur de la base : retirez, à l'aide d'un tournevis, les pièces indiquées en F de la figure 4.

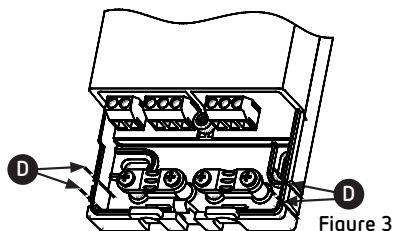


Figure 3

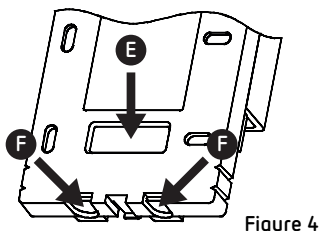


Figure 4

FIXATION DE L'APPAREIL

- Fixez l'appareil au mur par les deux vis ayant un interaxe de 60 mm
- Utilisez les vis et /ou les pièces fournies (figure 5).

⚠ AVERTISSEMENT

- Le récepteur doit être installé sur un mur ou une superficie ne permettant pas l'accès à la face postérieure du produit.

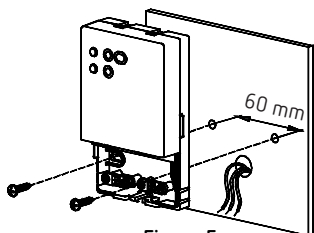
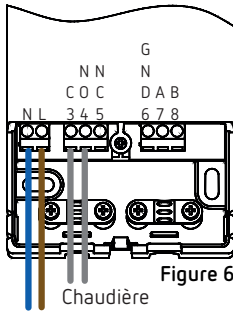


Figure 5

EXÉCUTION DES CONNEXIONS ÉLECTRIQUES

- Exécutez les connexions électriques suivant les dispositions du chapitre «Schémas de raccordement» du mode d'emploi complet. Un schéma de connexion simplifié est présenté ci-après (figure 6).

- > Alimentation
 - **L-N** Alimentation 85-264 V - 47-63 Hz (neutre sur borne N)
- > Contacts relais
 - **NO** Contact normalement ouvert
 - **NC** Contact normalement fermé
 - **C** Commune
- > Port de communication
 - **A-B** Modbus® RS485
 - **GND** Terre (blindage du câble - connexion optionnelle)



85-264 V AC
47-63Hz

FERMETURE DE L'APPAREIL

- > Placez le cache-câbles sur la base, poussez en tournant vers celle-ci; repoussez vers l'intérieur la languette en plastique de la partie inférieure de la base et exercez une pression pour faire déclencher la languette de fixation à l'intérieur de la cavité sur le côté inférieur du cache-câbles (figure 1).
- > Branchez le récepteur sur réseau.



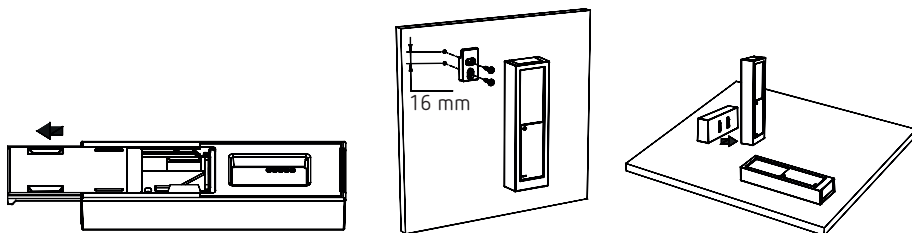
THERMOSTAT

CARACTÉRISTIQUES TECHNIQUES

Alimentation	À piles 2x 1,5 V (AAA)
Dimensions (L x H x P)	35 x 115 x 19 mm
Classe du logiciel	A
Classe thermorégulation	2

INSTALLATION

- Retirez le couvercle du compartiment à piles et introduisez correctement les piles fournies (en respectant les polarités). Le thermostat peut être fixé au mur ou bien être simplement posé sur un plan de travail (une table) avec ou sans le support magnétique fourni.



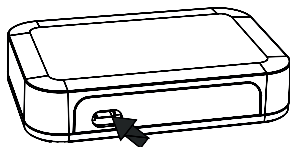
PASSERELLE WI-FI

CARACTÉRISTIQUES TECHNIQUES

Alimentation	5 V (par adaptateur secteur)
Dimensions (L x H x P)	85 x 125 x 25 mm
Classe du logiciel	A

INSTALLATION

- Sur le côté postérieur de l'appareil, connectez à l'adaptateur fourni. La passerelle s'utilise seulement sur plan de travail.

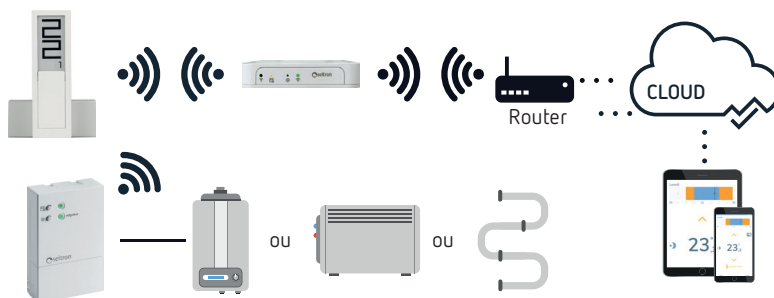


- Téléchargez l'app Seitron Smart.
- Démarrez l'App, enregistrez-vous comme nouvel utilisateur et connectez-vous en saisissant votre adresse e-mail et votre mot de passe. Ensuite terminez la configuration.

AVERTISSEMENT

- Avant de placer l'appareil, assurez-vous que la position soit couverte par le signal Wi-Fi et qu'il reçoit correctement les signaux radio transmis par le thermostat.

LOGIQUE DE FONCTIONNEMENT DU KIT



APP SEITRON SMART



Votre température sous contrôle avec l'application SEITRON SMART. L'app Seitron Smart vous permet de contrôler tous les appareils Seitron avec un smartphone. Si vous possédez un thermostat WI-TIME WALL, vous pourrez contrôler la mise en marche, l'arrêt et la programmation de l'installation de chauffage.



