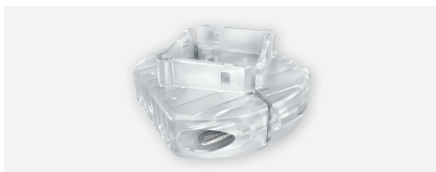




**METEODATA140 S 24V GPS KNX**



**907.0.925**, mastbevestiging WML1



**907.0.928**, mastbevestiging weerstation



**907.9.330**, 24 V DC voeding

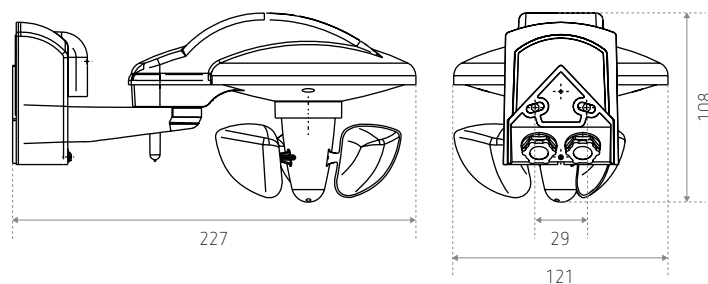
### Beschrijving

- Combisensor
- Voor de detectie van wind, regen, lichtsterkte en temperatuur
- Voor de volautomatische regeling van jaloezieën met een automatische volgen van de zonnestand
- Regensensor met verwarming
- Gebruik zonder netspanning mogelijk: de verwarming van de regensensor werkt dan niet
- Detectie en analyse direct in het apparaat
- Zonwering voor max. drie gevels door 3 geïntegreerde lichtsterktesensoren
- 4 aanvullende drempelwaardekanalen voor de aansluiting van externe KNX-sensoren
- 6 logische kanalen
- Weergave van de weersgegevens bijv. met de multifunctionele display VARIA 826S KNX WH
- Geïntegreerde GPS-ontvanger
- Automatische berekening van elevatie en azimut
- Gebruik zonder netspanning mogelijk, De GPS-module werkt dan niet.

### Technische gegevens

Bedrijfsspanning	15-34 V DC
Bedrijfsspanning KNX	Busspanning, ≤ 10 mA
Standby verbruik	< 0,5 W
Meetbereik lichtsterkte	1 – 100.000 lx
Meetbereik temperatuur	– 30 °C tot +60 °C
Meetbereik windsnelheid	2 – 30 m/s
Ruimtetemperatuur	– 20 °C tot +55 °C
Beschermingsklasse	III
Beschermingsgraad	IP44

### Afmetingen (mm)



Bestelref.	Leveranciersnr.	Beschrijving
METEODATA 140 S 24V GPS KNX	1409204	15-34 V CC   Functie: wind, regen, lichtsterkte, temperatuur   Met GPS
Varianten		
METEODATA 140 S KNX	1409207	110 - 230 V CA   Functie: wind, regen, lichtsterkte, temperatuur
METEODATA 140 S GPS KNX	1409208	110 - 230 V CA   Functie: wind, regen, lichtsterkte, temperatuur   Met GPS
METEODATA 140 BASIC KNX	1409205	Functie: wind, lichtsterkte, temperatuur
METEODATA 140 S 24V KNX	1409201	15-34 V CC   Functie: wind, regen, lichtsterkte, temperatuur
Toebehoren		
907.0.925	9070925	Mastbevestiging WML1
907.0.928	9070928	Mastbevestiging weerstation
907.9.330	9079330	24 V DC voeding