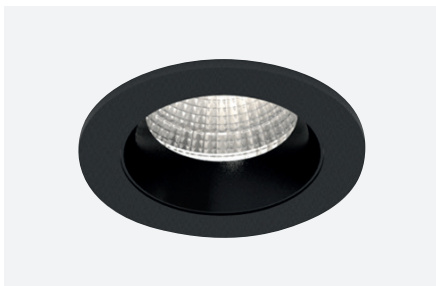


ID493001BSC (3.000 K - blanc structuré)



ID493003NSC (3.000 K - noir structuré)



Caractéristiques techniques

Blanc chaud (3.000 K)

Matériau : aluminium
Finition : - blanc structuré (RAL 9003)
- noir structuré (RAL 9005)

4,7 W

230 V AC (500 mA - non fournie - voir accessoires ci-dessous)

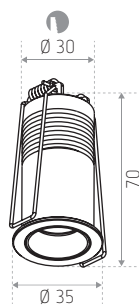
L80 B10 55.000 heures

Fixation avec ressorts

Câblage en série

Avec réflecteur dichroïque

Dimensions (mm)



RÉFÉRENCE(S)	FINITION	TEINTE	LUMEN
ID493001BSC (LO SLIGO 3000K WH)	Blanc structuré	3.000 K	380 lm
ID493003NSC (LO SLIGO 3000K BK)	Noir structuré	3.000 K	360 lm
RÉFÉRENCE(S) ACCESSOIRE(S)	DESCRIPTION		
ID229206ZZZ (LO T500M12)	Alimentation - Non dimmable - 12 W		
ID499105ZZZ (PW500mA-10W TRIAC)	Alimentation - Dimmable TRIAC - 14 W		
ID229207ZZZ (PW350-1050mA-25W 0-10v)	Alimentation - Dimmable 0-10 V - 25 W		
ID229208ZZZ (PW350-1050mA-25W DALI)	Alimentation - DALI /PUSH DIM- 25 W		