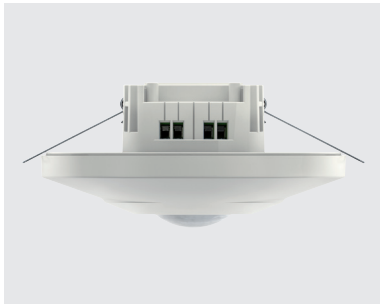




LED ✓
35 – 400 W

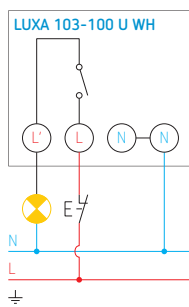
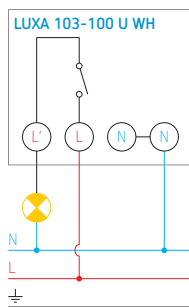


LUXA 103-100 U WH



FRAME WH 9070986

Frame voor opbouwmontage, in optie



Mogelijkheid om de verlichting handmatig in te schakelen tijdens de ingestelde tijd via een NG-drukknop

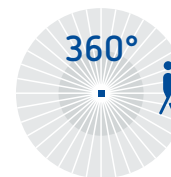
- Bewegingsmelder voor inbouwmontage in vals plafond. Montage in inbouwdoos of opbouwmontage met behuizing FRAME WH 9070986 in optie.
- Automatische verlichtingsregeling afhankelijk van beweging en lichtsterkte
- Detectie van 360° tot 6 m diameter, mogelijkheid om de detectiezone te beperken dankzij de bijgeleverde segmenten
- Vooraf ingestelde fabrieksinstellingen voor directe ingebruikneming
- Instellingen rechtstreeks op het apparaat dankzij de 2 potentiometers onder het deksel: voor de lichtsterkte en de nalooptijd van verlichting
- Mogelijkheid om de verlichting handmatig in te schakelen via een NG-drukknop
- Nuldoorgangsschakeling van de spanning om het contact te beschermen in geval van hoge en/of capacatieve belasting
- Detectie van menglicht, geschikt voor elk type verlichting
- Testmodus ter controle van functie en detectiebereik
- Impulsfunctie
- Leerfunctie.

Technische gegevens

Bedrijfsspanning 230 V AC $\pm 10\%$ 50 tot 60 Hz

Stand-by-verbruik 0,5 W

Detectie



3 m
6 m
4 m: frontale beweging
6 m: dwarsbeweging

Montagehoogte 2 tot 4 m (2,50 m aanbevolen)

Instelbereik lichtsterkte 10 tot 2000 lx / ∞

Nalooptijd verlichting 5 s tot 30 min

Schakelcontact 10 A / 230 V AC $\cos \phi = 1$

Minimale schakelstroom 10 mA

Belasting halogeen- of gloeilamp 2 000 W
laagspanningslamp 1 000 VA
TL-lamp met elektronische ballast 600 W
TL-lamp parallel gecompenseerd 900 VA, 100 μ F
compacte TL-lamp 400 W
LED LED < 2 W: 35 W, LED > 2 W: 400 W

Beschermingsgraad IP40,
IP44 met opbouwframe

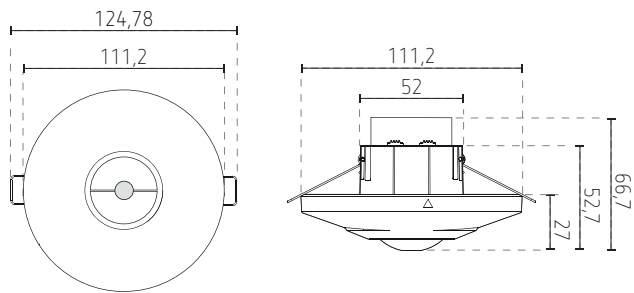
Beschermingsklasse II

Bedrijfstemperatuur -20 tot +45 °C

Aansluiting via schroefklemmen

Afwerking wit

Afmetingen



BESTELREFERENTIE	BESCHRIJVING
LUXA 103-100 U WH	bewegingsmelder
	OPTIE
FRAME WH 9070986	frame voor opbouwmontage