



theLeda S10L BK

- Projecteur LED pour montage mural
- Indice de protection IP55 pour un fonctionnement fiable à l'extérieur (ou à l'intérieur)
- Convient pour les entrées, les garages, les jardins, les parcs, etc.
- Technologie matrix LED pour un éclairage haute performance
- Spot LED orientable et inclinable
- Classe d'efficacité énergétique A+
- Dissipateur thermique intégré
- Montage et raccordement simples.

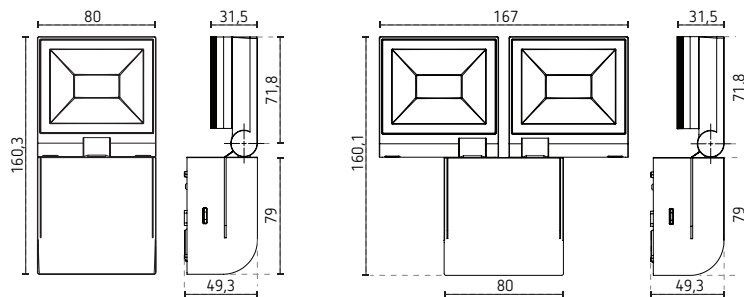
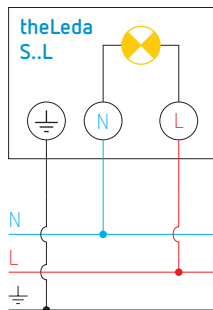


theLeda S20L WH

Caractéristiques techniques

Tension de service	230 V AC ±10 % 50–60 Hz
Consommation en stand-by	0,4 W
Montage	mural de 1,8 à 2,5 m de hauteur
Puissance LED	10 W, 840 lm pour versions theLeda S10L 2x 10 W, 2x 840 lm pour versions theLeda S20L
Température de la couleur	4000 K, blanc naturel
Degré de protection	IP55 selon EN 60529
Classe de protection	I selon la norme EN 60598-1
Température admissible	-20 à +45 °C

Plans d'encombrement



Support pour montage dans ou sur un angle de mur



Cadre rehausseur à monter entre le socle et le détecteur pour le passage des câbles latéral ou supérieur

RÉFÉRENCES DE COMMANDE	PUISSANCE	FINITION	ORIENTATION DU SPOT
theLeda S10L BK	10 W	noir	40° à gauche, 40° à droite, 70° vers l'avant (bas)
theLeda S10L WH	10 W	blanc	180° et 60° vers l'arrière pour l'éclairage de façades, par ex.
theLeda S20L BK	2x 10 W	noir	de 40 à 45° à gauche et à droite selon le type de montage, 70° vers l'avant (bas)
theLeda S20L WH	2x 10 W	blanc	
ACCESSOIRES			
CORNER ANGLE BK 9070987	support noir pour montage dans ou sur un angle		
CORNER ANGLE WH 9070969	support blanc pour montage dans ou sur un angle		
SPACER BK 9070988	cadre rehausseur noir		
SPACER WH 9070971	cadre rehausseur blanc		