

LED-stralers met bewegingsmelders theLeda S



theLeda S10 BK • theLeda S10 W BK



theLeda S10 WH • theLeda S10 W WH

Zwenkbaarheid van de spot van 180° naar de muur van het huis toe voor de gevelverlichting



theLeda S20 BK • theLeda S20 W BK



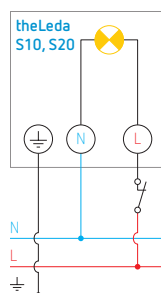
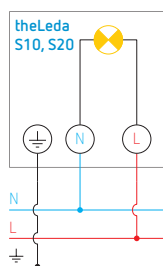
theLeda S20 WH • theLeda S20 W WH

- LED-straler met bewegingsmelder voor buiten gebruik (of binnen), wandmontage
- Automatische verlichting afhankelijk van beweging en lichtsterkte
- Matrix-LED-technologie voor hoogwaardige verlichting
- Draaibaar en zwenkbaar LED-spot
- Detectiebereik van 180° tot 10 m met onderkruipbeveiliging; mogelijkheid om de detectiezone te beperken dankzij de meegeleverde sticker
- Oriëntatieverlichting instelbaar van 10 tot 50 %
- Handmatige inschakeling voor een korte of lange periode
- Instellingen rechtstreeks op het apparaat dankzij de 3 potentiometers aan de rechterkant van de sensor voor de lichtsterkte, de vertraging en bedieningsmodus
- Geïntegreerde koelribben
- Testmodus ter controle van functie en detectiebereik
- Vooraf ingestelde fabrieksinstellingen voor directe ingebruikneming
- Eenvoudige montage en aansluiting.

Technische gegevens

Bedrijfsspanning	230 V AC 50–60 Hz
Montage	wandmontage, montagehoogte van 1,8 tot 2,5 m
Detectie	
LED-vermogen	10 W voor versies theLeda S10 2x 10 W voor versies theLeda S20
Instelbereik van lichtsterkte	2 tot 200 lux
Nalooptijd licht	2 s tot 30 min
Kleurweergave-index	> 80
Levensduur	50 000 h
Beschermingsgraad	IP55
Stand-by-verbruik	0,4 W
Temperatuurbereik	-20 tot +45 °C
Beschermingsklasse	I volgens EN 60598-1
Klemmen	schroefklemmen

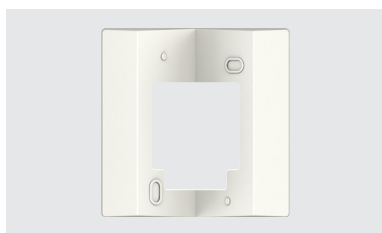
Aansluitschema's



Mogelijkheid om een NG-drukknop aan te sluiten om de verlichting 's nachts handmatig in te schakelen



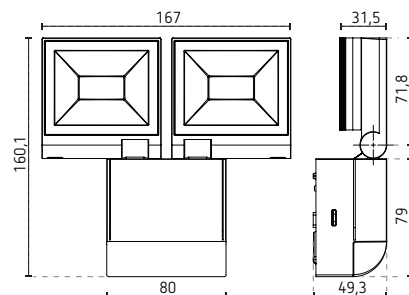
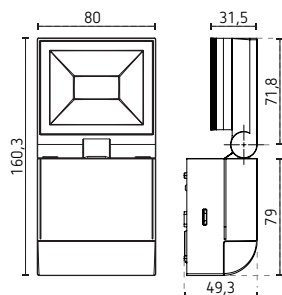
CORNER ANGLE BK 9070987



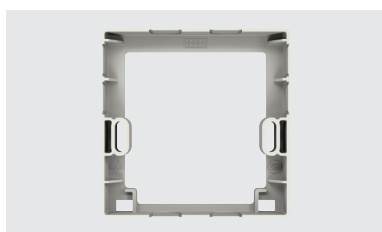
CORNER ANGLE WH 9070969

Adapter voor binnen- of buitenhoekmontage

Afmetingen



SPACER BK 9070988



SPACER WH 9070971

Afstandsraam voor de doorgang van zij-,
boven- of onderkabels.
Montage tussen de sokkel en de melder.

BESTELREFERENTIES	VERMOGEN	AFWERKING	KLEURTEMPERATUUR	ENERGIE-EFFICIËNTIE	SPOT DRAAIBAAR
theLeda S10 BK	10 W	zwart	natuurlijk wit 4000 K, 840 lm	klasse A+	40° naar links, 40° naar rechts, 70° naar beneden 180° en 60° naar achteren, bijv. voor gevelverlichting
theLeda S10 W BK	10 W	zwart	warm wit 3000 K, 770 lm	klasse A	
theLeda S10 WH	10 W	wit	natuurlijk wit 4000 K, 840 lm	klasse A+	
theLeda S10 W WH	10 W	wit	warm wit 3000 K, 770 lm	klasse A	
theLeda S20 BK	2x 10 W	zwart	natuurlijk wit 4000 K, 2x 840 lm	klasse A+	van 40 tot 45° naar links en rechts volgens het montagetypetype, 70° naar beneden
theLeda S20 W BK	2x 10 W	zwart	warm wit 3000 K, 2x 770 lm	klasse A	
theLeda S20 WH	2x 10 W	wit	natuurlijk wit 4000 K, 2x 840 lm	klasse A+	
theLeda S20 W WH	2x 10 W	wit	warm wit 3000 K, 2x 770 lm	klasse A	
TOEBEHOREN					
CORNER ANGLE BK 9070987	adapter voor binnen- of buitenhoekmontage, zwart				
CORNER ANGLE WH 9070969	adapter voor binnen- of buitenhoekmontage, wit				
SPACER BK 9070988	afstandsraam, zwart				
SPACER WH 9070971	afstandsraam, wit				