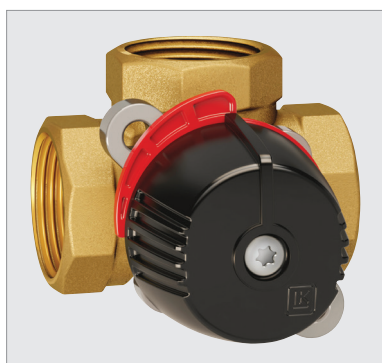


Compacte 3-wegmengkranen in messing, LK840



LK840-181913

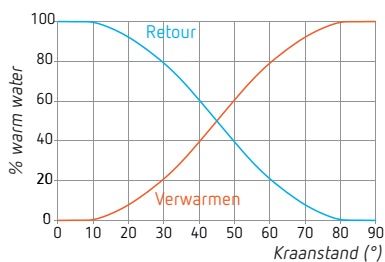
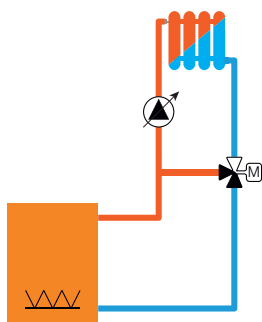
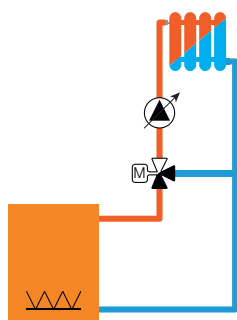
De 3-wegkranen in messing zijn speciaal voorzien voor verwarmingssystemen, sanitair warmwaterproductie en airconditioning.

Ze kunnen gebruikt worden als meng- of verdeelkranen en beschikken over uitstekende hydraulische kenmerken. Ze kunnen door een servomotor SM90 worden gemotoriseerd.

Deze mengkranen kunnen in om het even welke stand gemonteerd worden.

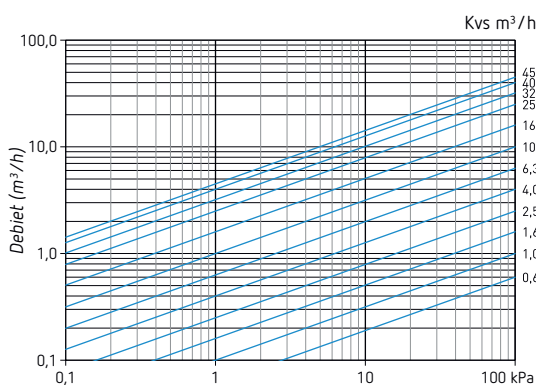
Technische gegevens

Toelaatbare temperatuur	5 tot 110 °C (120 °C kort)
Ruimtetemperatuur	5 tot 60 °C
Maximale druk	1,0 MPa (10 bar)
Differentieeldruk	100 kPa (1 bar)
Lekdebiet	< 0,2 % Kvs aan 100 kPa
Rotatiehoek	90°/360°
Koppel	< 1 Nm (DN15-32) < 2,1 – 2,3 Nm (DN40-50) dubbel koppel als de mengkraan als bypass wordt gebruikt
Vloeistof	water, met of zonder glycol maximum 50 %/ethanol maximum 30 %
Aansluitingen	Rp - binnendraadverbinding, G - buitendraadverbinding
Lichaamsmateriaal	messing EN 12165 CW617N
Intern materiaal	PPS composiet
Extern materiaal	aluminium
Materiaal van O-ringen	EPDM
Waterdichtheid	2 O-ringen

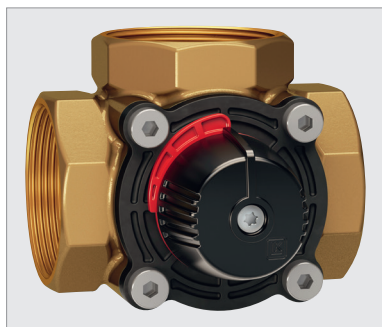


Mengkarakteristieken

Drukverliezen

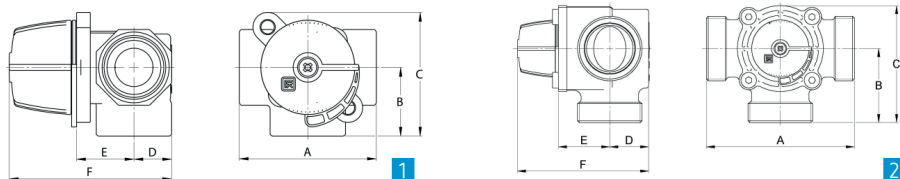


Compacte 3-wegmengkranen in messing, LK840

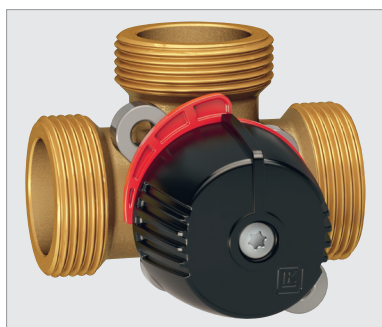


LK840-181918

Binnendraadverbinding

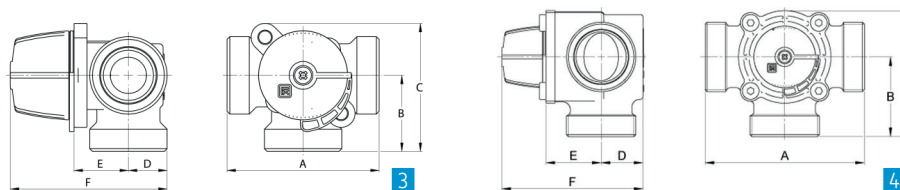


Bestelref.	Ø	Kvs m ³ /h	A B C D E F						Gewicht kg	Schema
			mm							
LK840-181908	F ½"	0,6	70	35	69	18	29	81	0,5	1
LK840-181909	F ½"	1,0	70	35	69	18	29	81	0,5	1
LK840-181910	F ½"	1,6	70	35	69	18	29	81	0,5	1
LK840-181911	F ½"	2,5	70	35	69	18	29	81	0,5	1
LK840-181912	F ¾"	4,0	70	35	69	18	29	81	0,5	1
LK840-181913	F ¾"	6,3	70	35	69	18	29	81	0,5	1
LK840-181914	F 1"	6,3	70	35	69	20	29	83	0,5	1
LK840-181915	F 1"	10	70	35	69	20	29	83	0,5	1
LK840-181916	F 1½"	16	84	42	77	24	32	90	0,8	1
LK840-181917	F 1½"	25	106	53	88	33	43	110	1,4	2
LK840-181918	F 2"	40	106	53	88	33	43	110	1,6	2

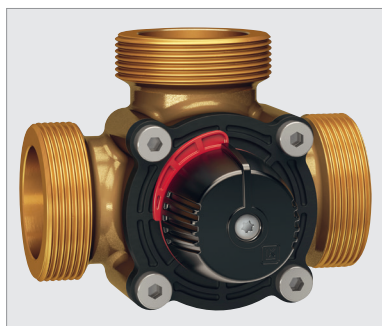


LK840-181920

Buitendraadverbinding

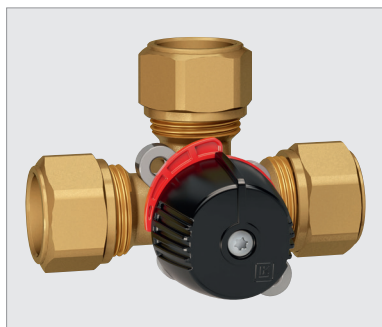


Bestelref.	Ø	Kvs m ³ /h	A B C D E F						Gewicht kg	Schema
			mm							
LK840-181919	M ¾"	2,5	80	40	74	18	29	81	0,6	3
LK840-181920	M 1"	4,0	80	40	74	18	29	81	0,6	3
LK840-181921	M 1"	6,3	80	40	74	18	29	81	0,6	3
LK840-181922	M 1¼"	10	82	41	75	20	29	83	0,6	3
LK840-181923	M 1½"	16	84	42	77	24	32	90	0,8	3
LK840-181924	M 2"	25	124	62	97	33	43	110	1,4	4
LK840-181925	M 2"	32	124	62	97	33	43	110	1,4	4
LK840-181926	M 2"	45	124	62	97	33	43	110	1,4	4

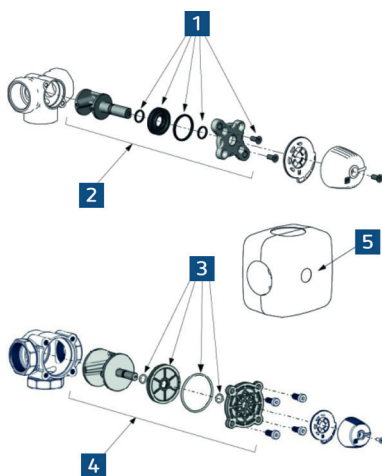


LK840-181924

Compacte 3-wegmengkranen in messing, LK840

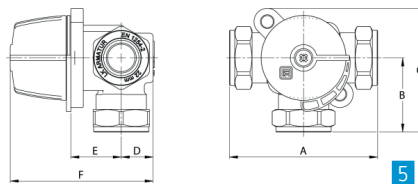


LK840-181932



LK187107, isolerende bescherming

Knelkoppeling

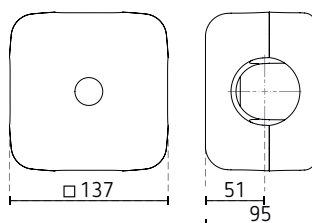


Bestelref.	Ø	Kvs m ³ /h	A	B	C	D	E	F	Gewicht kg	Schema
			mm							
LK840-181932	28	6,3	120	60	94	18	29	81	0,7	5

Onderdelen

Bestelref.		Schema
LK187187	afdichtingsset LK840 DN 15-20	1
LK187188	afdichtingsset LK840 DN 25	1
LK187197	afdichtingsset LK840, DN 32	1
LK187190	reparatieset LK840 DN 15-20	2
LK187191	reparatieset LK840 DN 25	2
LK187192	reparatieset LK840 DN 32	2
LK187189	afdichtingsset LK840, DN 40-50	3
LK187193	reparatieset LK840 DN 40-50	4

Isolerende beschermingen



Bestelref.		Schema
LK187107	voor mengkranen M ¾", M 1", F ½", F ¾", DN 15-20	5
LK187108	voor mengkranen M 1¼", M 1½", F 1", F 1¼", DN 25-32	5