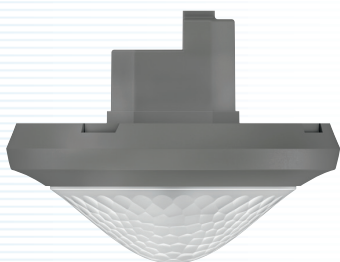
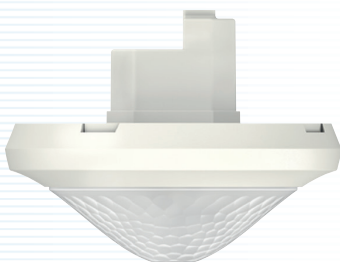


Détecteurs de mouvements pour montage au plafond, theMova P

4



theMova P360-100 UP GR



theMova P360-100 UP WH



theMova P360-100 UP WH



theMova P360-100 WH GST



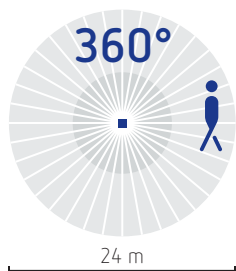
theMova P360-100 WH WINSTA

- Détecteurs de mouvements pour montage encastré au plafond
- Usage intérieur
- Zone de détection de 360° (jusqu'à Ø 24 m, 452 m²), possibilité de limiter la zone par obturateur fourni
- Détection de la lumière mixte (convient pour tout type d'éclairage)
- Hauteur de montage jusque 10 m
- Réglage du seuil de luminosité et de la temporisation par potentiomètres ou télécommandes theSenda P ou SendoPro 868-A
- Réglage de la sensibilité de détection avec les télécommandes de service theSenda P ou SendoPro 868-A
- Fonction d'apprentissage de la luminosité
- Fonction impulsion
- Fonction test pour vérifier le fonctionnement et la zone de détection
- theMova P360-100 WH GST : détecteur précâblé avec câbles et connecteurs enfichables WIELAND GST, câble 1,5 m
- theMova P360-100 WH WINSTA : détecteur précâblé avec câbles et connecteurs enfichables WAGO WINSTA, câble 1,5 m.

Caractéristiques techniques

Tension de service	110 à 230 V AC +10 %, -15 % 50-60 Hz
Consommation	0,1 W
Détection	360° jusqu'à 24 m de diamètre maximum 452 m ²
Hauteur de montage	2 à 10 m
Seuil de luminosité	30 à 3 000 lux
Temporisation	10 s à 60 min, fonction impulsion possible
Pouvoir de coupure	10 A / 230 V AC (cos φ = 1)
Charges maximales	lampes halogènes ou à incandescence : 2 300 W tubes fluorescents compensés ou non : 1 150 VA tubes avec ballast électronique : 16 x 54/58 W, 24 x 35/36 W lampes compactes : 1 150 VA LED < 2 W : 60 W, LED > 2 W : 180 W
Degré de protection	IP40 IP54 pour theMova P360-100 WH GST et theMova P360-100 WH WINSTA
Classe de protection	II
Raccordement	bornes à vis
Section maximale de câble	2 x 2,5 mm ²
Température admissible	-15 à +50 °C

Zone de détection



HAUTEUR DE MONTAGE	ZONE TRANSVERSALE	ZONE FRONTALE
2 m	380 m ² Ø 22 m	28 m ² Ø 6 m
2,5 m	415 m ² Ø 23 m	38 m ² Ø 7 m
3 m	452 m ² Ø 24 m	50 m ² Ø 8 m
3,5 m	452 m ² Ø 24 m	50 m ² Ø 8 m
4 m	452 m ² Ø 24 m	50 m ² Ø 8 m
5 m	452 m ² Ø 24 m	50 m ² Ø 8 m
6 m	452 m ² Ø 24 m	50 m ² Ø 8 m
10 m	491 m ² Ø 25 m	50 m ² Ø 8 m



Télécommandes **theSenda P** (service) et **theSenda S** (utilisateur)



SendoPro 868-A, télécommande de service



907 0 912 - 110A WH,
boîtier pour montage apparent

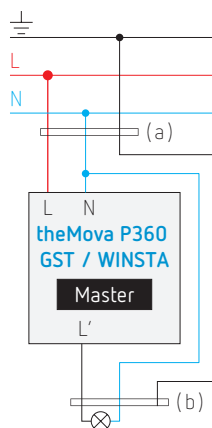
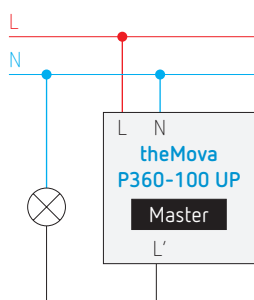


907 0 917,
boîtier pour montage encastré



907 0 531,
grille de protection

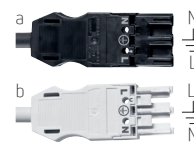
Schéma de raccordement



Connecteur GST

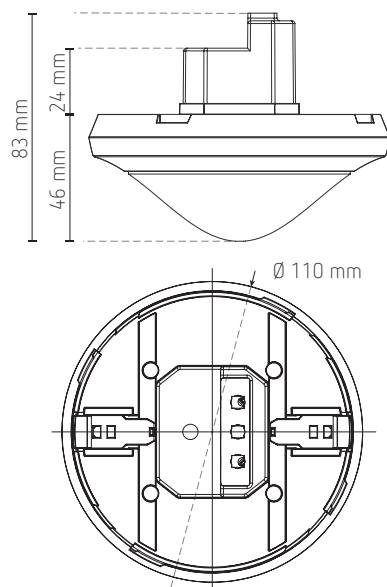


Connecteur WINSTA

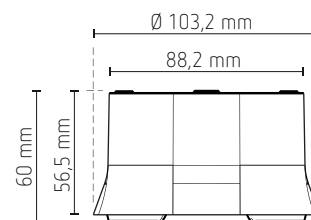


a : fiche d'alimentation
b : connecteur mâle pour lampe

Plans d'encombrement



Boîtier pour montage apparent
907 0 912 - 110A WH



RÉFÉRENCES DE COMMANDE

RÉFÉRENCES DE COMMANDE		COULEUR	MONTAGE
theMova P360-100 WH GST	précâblé WIELAND GST	blanc	encastré
theMova P360-100 WH WINSTA	précâblé WAGO WINSTA	blanc	encastré
theMova P360-100 UP GR		gris	encastré
theMova P360-100 UP WH		blanc	encastré

OPTIONS

907 0 531	grille de protection robuste et stable, résistant aux chocs
907 0 912 - 110A WH	boîtier blanc pour montage apparent du détecteur theMova P360-100 UP WH
907 0 913 - 110A GR	boîtier gris pour montage apparent du détecteur theMova P360-100 UP GR
907 0 917	boîtier de montage 73 A
SendoPro 868-A	télécommande de service
theSenda P	télécommande de service
theSenda S	télécommande utilisateur