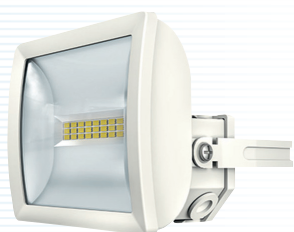


Projecteurs LED **theLeda E..L**

theLeda E10L BK

- Lumineux, clair, économe en énergie
- Pour usage extérieur, permet d'éclairer rapidement les entrées, les accès, les parkings, etc.
- Installation facile et rapide grâce au grand bornier et une fonction de test
- Grande facilité d'utilisation
- Luminosité de 100 % immédiatement après activation
- Très faible consommation (classe A+).



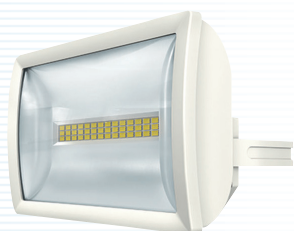
theLeda E10L WH

Caractéristiques techniques

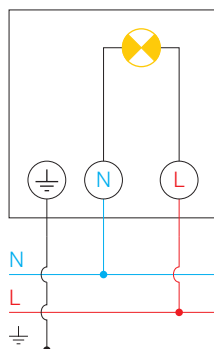
Tension d'alimentation	230 V AC ± 10 % 50–60 Hz
Consommation en veille	0,5 W
Montage	mural, extérieur, à une hauteur de 2 à 4 m
Puissance LED	10, 20 ou 30 W selon modèle
Teinte	blanc froid (5 000 à 5 600 K)
Inclinaison du spot LED	± 45° vers le bas et de ± 60° vers le haut
Température ambiante	-20 à +40 °C
Classe de protection	I selon la norme EN 60598-1
Degré de protection	IP55



theLeda E20L BK

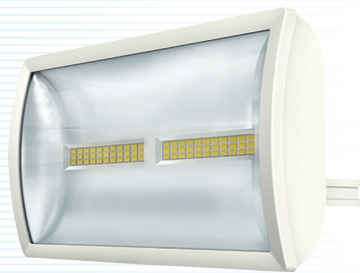


theLeda E20L WH

Schéma de raccordement



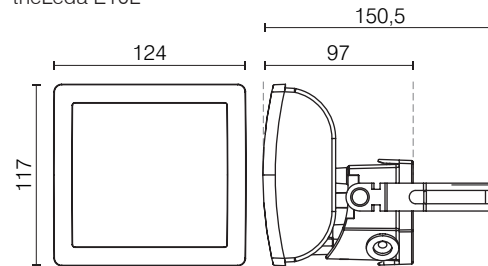
theLeda E30L BK



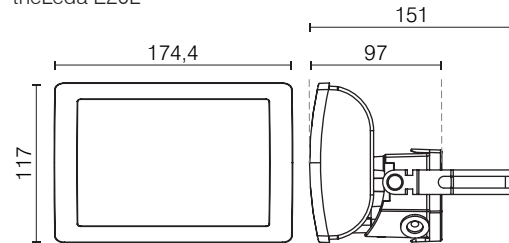
theLeda E30L WH

Plans d'encombrement

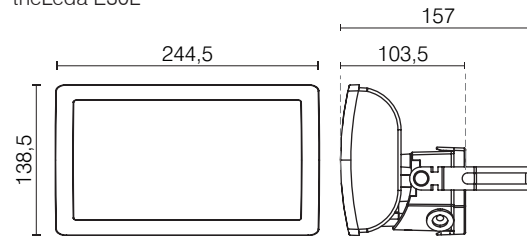
theLeda E10L



theLeda E20L



theLeda E30L



RÉFÉRENCES DE COMMANDE	PUISSANCE LED	LUMEN	FINITION
theLeda E10L BK	10 W	685	noir
theLeda E10L WH	10 W	750	blanc
theLeda E20L BK	20 W	1 260	noir
theLeda E20L WH	20 W	1 325	blanc
theLeda E30L BK	30 W	2 115	noir
theLeda E30L WH	30 W	2 310	blanc