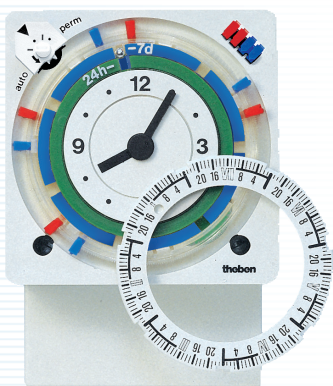


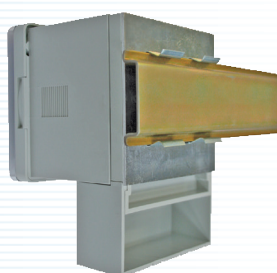
# Elektromechanische schakelklokken



SYN 269h



Omkeerbare schijf met schaalverdeling 24 uur/7 dagen

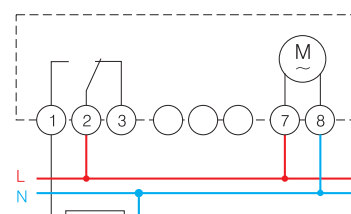


907 0 071, montageplaat voor DIN-rail, in optie

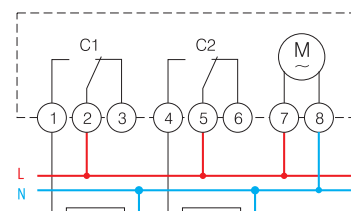
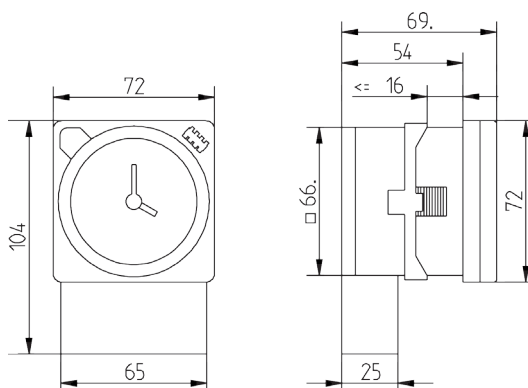
- Montage op wand, inbouw of op DIN-rail
- Steekbare sokkel
- Frontraam : 72 x 72 mm
- Omkeerbare schakelschijf : 24 uur / 7 dagen
- Schakelaar auto/permanent ON of OFF voor versies «h»
- Steekbare ruiters
- Doorzichtig deksel
- De wijzers kunnen linksom gedraaid worden voor de zomer-/wintertijdschakeling.

## Gemeenschappelijke gegevens

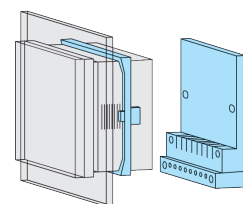
Materiaal van contact	verguld verhard zilver
Verbruik	2,5 VA
Afwijking	≤ 1 s/dag bij 20 °C
Materiaal van behuizing	zelfdovende thermoplast
Beschermingsklasse	II volgens EN 60 730-1
Beschermingsgraad	IP 20 volgens EN 60 529
Temperatuurbereik	-10 tot +55 °C



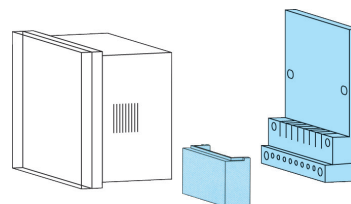
SUL 289h, SYN 269h



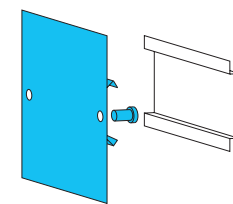
SUL 289g



Inbouwmontage, steekbaar op sokkel



Wandmontage op sokkel met klemmendeksel



Montage op DIN-rail met montageplaat, ref. 907 0 071 in optie

BESTEL-REFERENTIES	VOEDING	SCHAKEL-SCHIJF	GANG-RESERVE	KORTSTE SCHAKELTIJD	AANTAL RUITERS	CONTACTEN	GEWICHT
<b>SUL 289g</b>	230 V 45-60 Hz	24 h/7 dagen	3 dagen	20 min/2 uur	49	2 wisselcontacten 10 A cos φ = 1; 2 A cos φ = 0,6	260 g
<b>SUL 289h</b>	230 V 45-60 Hz	24 h/7 dagen	3 dagen	20 min/2 uur	32	1 wisselcontact 10 A cos φ = 1; 2 A cos φ = 0,6	260 g
<b>SYN 269h</b>	230 V 50 Hz	24 h/7 dagen	–	20 min/2 uur	32	1 wisselcontact 10 A cos φ = 1; 2 A cos φ = 0,6	300 g
OPTIE							
<b>907 0 071</b>	montageplaat voor DIN-rail						

Speciale spanningen op aanvraag : SUL 289h: 12 V AC/DC, 24 V AC/DC, 110 V AC.