

Compteurs horaires électromécaniques pour montage encastré ou sur socle

2



631



631 A2



632

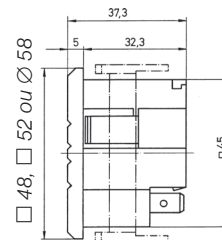
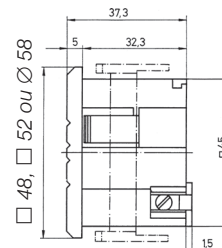


632.4

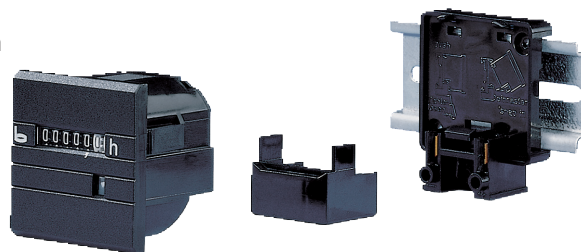
- Compteurs horaires sans remise à zéro
- Boîtier avec cadre frontal 48 x 48 mm, 52 x 52 mm ou Ø 58 mm
- Socle et cache-bornes pour montage sur rail ou mural
- Couleur grise ou noire
- Approbations CE, VDE et UL/CSA
- Témoin d'indication de fonctionnement.

Caractéristiques communes

Capacité de comptage	99 999,99 h
Chiffres	1,5 x 3,5 mm avec loupe 4 mm; blancs sur fond noir et décimales noires sur fond blanc
Tensions standard	115 ou 230 V AC ± 10 %, 10 à 80 V DC
Tensions spéciales	12, 24, 36 à 48 ou 400 V AC; 2 à 20 V DC ou 80 à 220 V DC
Fréquence	50 ou 60 Hz pour versions AC
Consommation	10 mA pour tension AC; 0,5 à 27 mA pour 2 à 20 V DC; 1,5 à 15 mA pour 10 à 80 V DC; 1,5 à 4,5 mA pour 80 à 220 V DC
Degré de protection	frontal IP 65, bornier IP 20
Température admissible	-30 à +80 °C
Fixation	par clips intégré ou étrier pour paroi ≤ 10 mm
Poids	46 g



- Options (veuillez nous consulter)
- Cadre 55 x 55 mm ou 72 x 72 mm
- Cache 53 x 53 mm
- Fixation par étrier à molette.



RÉFÉRENCES DE COMMANDE (tension à spécifier)		COULEUR	RACCOR- DEMENT	CADRE FRONTAL	DÉCOUPE	MONTAGE
AC	DC			mm	mm	
631	629	gris	vis	52 x 52	□ 45,2 ou Ø 50,2	encastré
632	630	noir	vis	52 x 52	□ 45,2 ou Ø 50,2	encastré
631.1	629.1	gris	cosses	52 x 52	□ 45,2 ou Ø 50,2	encastré
632.1	630.1	noir	cosses	52 x 52	□ 45,2 ou Ø 50,2	encastré
631.2	629.2	gris	vis	48 x 48	□ 45,2	encastré
632.2	630.2	noir	vis	48 x 48	□ 45,2	encastré
631.3	629.3	gris	cosses	48 x 48	□ 45,2	encastré
632.3	630.3	noir	cosses	48 x 48	□ 45,2	encastré
631.4	629.4	gris	vis	Ø 58	Ø 50,2	encastré
632.4	630.4	noir	vis	Ø 58	Ø 50,2	encastré
631.5	629.5	gris	cosses	Ø 58	Ø 50,2	encastré
632.5	630.5	noir	cosses	Ø 58	Ø 50,2	encastré
631 A2	629 A2	gris	vis	48 x 48	-	sur socle
632 A2	630 A2	noir	vis	48 x 48	-	sur socle