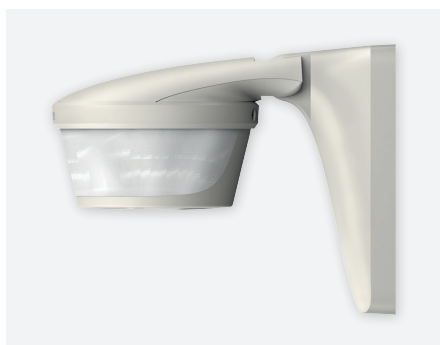


Détecteur de mouvement | 300° (jusqu'à 16 m) theLuxa P300 KNX WH



theLuxa P300 KNX WH



Description

- Détecteur de mouvement (PIR)
- Commande automatique de l'éclairage en fonction de la présence et de la luminosité
- Peut être intégré facilement dans la domotique du bâtiment KNX
- Pour l'extérieur
- Pour montage mural et au plafond
- Capteur de température intégré
- Seuil de luminosité et temporisation à l'extinction réglables
- Réduction possible de la sensibilité
- Possibilité de limiter la zone de détection grâce aux segments fournis
- Mesure de lumière mixte
- Fonction d'apprentissage (Teach-in) de la valeur actuelle de luminosité possible
- Fonction impulsions
- Fonction de test pour contrôler la zone de détection
- Montage possible sur boîtier encastré (60 mm)
- Montage d'une seule main du socle
- Mise en service immédiate possible grâce aux pré-réglages en usine
- Éléments de réglage protégés
- Support et cadre rehausseur inclus.

Caractéristiques techniques

Tension de service KNX	Tension du bus, < 10 mA
Plage de réglage	1 – 3.000 lx
Temporisation lumière	1 s – 60 min
Température ambiante	-25 °C à +45 °C
Couleur	Blanc
Classe de protection	III
Degré de protection	IP55



theLuxa P WH 9070904, support



theLuxa P WH 9070908, cadre rehausseur

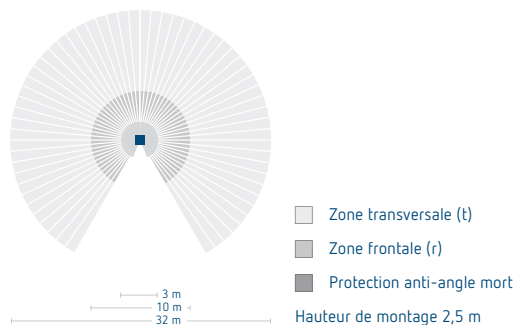


theSenda P, télécommande de service



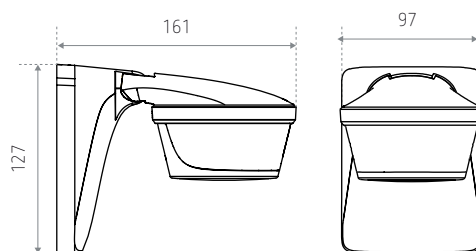
theSenda S, télécommande de l'utilisateur

Détection

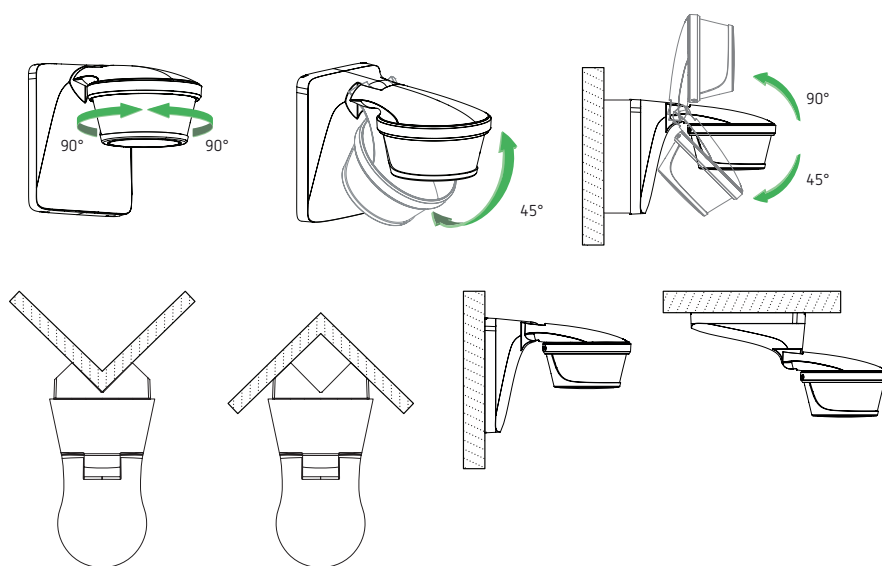


Hauteur de montage	Zone transversale (t)	Zone frontale (r)
2 m	12 m	4 m
2,5 m	16 m	5 m
3 m	16 m	5 m
3,5 m	16 m	5 m
4 m	12 m	4 m

Dimensions (mm)



Montage



Réf. de commande	N° fournisseur	Description
theLuxa P300 KNX WH	1019610	Détecteur de mouvement 300° (jusqu'à 16 m) Blanc
Variante		
theLuxa P300 KNX BK	1019611	Détecteur de mouvement 300° (jusqu'à 16 m) Noir
Accessoires		
theLuxa P WH 9070904	9070904	Support blanc
theLuxa P WH 9070908	9070908	Cadre rehausseur blanc
theSenda P	9070910	Télécommande de service
theSenda S	9070911	Télécommande de l'utilisateur