

Interface USB

907.0.397



907.0.397

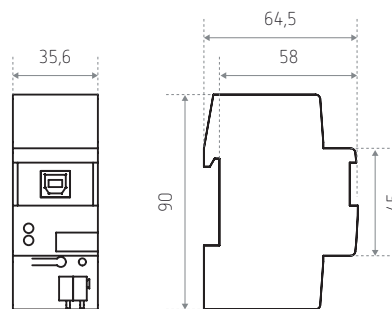
Description

- Pour la communication entre le PC et l'installation KNX à programmer
- LED USB et LED KNX pour l'affichage de la transmission des données
- Utilisable à partir d'ETS3.

Caractéristiques techniques

Tension de service KNX	Tension du bus, ≤ 10 mA
Largeur	2 modules
Température ambiante	-5 °C à +45 °C
Classe de protection	II selon EN 60 730-1
Degré de protection	IP20

Dimensions (mm)



Réf. de commande	N° fournisseur	Description
907.0.397	9070397	Interface USB