

# Télerupteur IK 8717

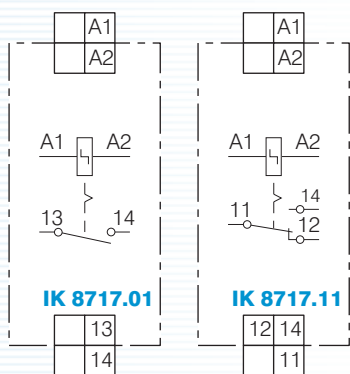


IK 8717

- Commande de l'éclairage dans les immeubles à appartements et les bureaux, dans les cages d'escalier et les couloirs
- Boîtier modulaire de 17,5 mm de large
- Fonctionnement pratiquement silencieux (électronique)
- Supporte la mise sous tension permanente en cas de blocage d'un bouton-poussoir de commande.

## Caractéristiques techniques

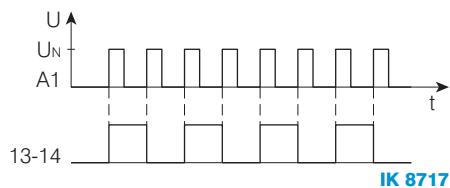
Tension d'alimentation $U_N$	24, 42 ou 230 V AC; 24 V DC
Plage de tension	90 à 110 % $U_N$
Consommation	1,5 VA/24 V AC; 17 VA/230 V AC; 1 W/24 V DC
Courant de fuite dû aux néons en parallèle sur les boutons-poussoirs	maximum 10 mA/230 V
Temps de réponse	> 40 ms
Tension commutable maximale	250 V AC
Courant permanent ( $I_{th}$ )	16 A DIN VDE 0660/200
Charge maximale	20 x TL 58 W compensé en série, 10 x TL 58 W duo avec ballast électronique
Fusible	16 AgL
Température admissible	-20 à +45 °C
Poids net	110 g



IK 8717.01

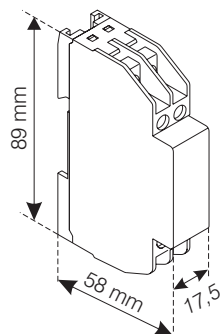
IK 8717.11

## Diagramme fonctionnel



IK 8717

## Plan d'encombrement



RÉFÉRENCES DE COMMANDE (spécifier la tension)

CONTACTS

IK 8717.01

1 NO 16 A  $\cos \varphi = 1$

IK 8717.11

1 inverseur 16 A  $\cos \varphi = 1$