

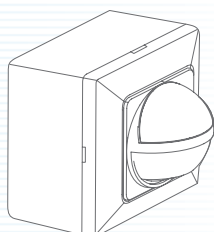
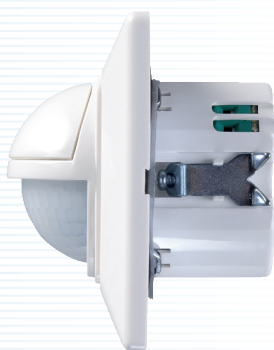
Détecteur de mouvements pour montage encastré mural, LUXA 103-200

4



LUXA 103-200

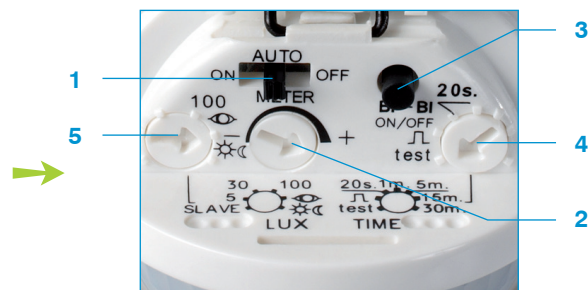
- Modèle pour montage encastré ou sur boîtier pour montage mural
- Idéal pour la commande de l'éclairage à la place d'un interrupteur
- Raccordement minimum 3 fils
- Détection de la lumière mixte (convient pour tout type d'éclairage)
- Angle de détection 200°, 234 faisceaux
- Avec ou sans préavis d'extinction par bip sonore 15 s avant l'extinction de l'éclairage
- Fonctionnement seul, avec minuterie d'escalier, en association avec un ou plusieurs autres détecteurs LUXA 103-200 selon le principe maître/maître ou maître/esclave
- Réglages et sélecteur de fonctionnement dissimulés sous la partie supérieure de la tête de détection
- Fonction d'apprentissage de la luminosité
- Fonction impulsions
- Fonction de test pour contrôler la zone de détection.

Boîtier pour montage mural,
réf. 907 0 504

Caractéristiques techniques

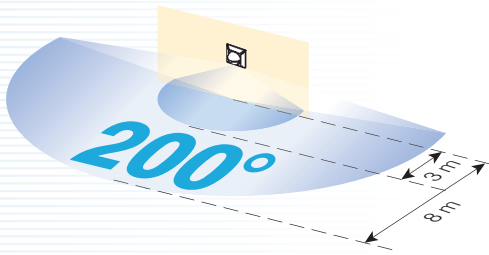
Tension d'alimentation	230 V 50 Hz ± 10 %
Portée	réglable jusque 8 m pour un montage à 1,2 m de hauteur
Angle de détection	200°
Charges maximales :	
lampes incandescentes	1 000 W
lampes halogènes	1 000 W
tubes fluorescents non compensés	900 VA
tubes fluorescents compensés série	900 VA
tubes fluorescents compensés parallèle	200 VA (18 µF)
tubes fluorescents duo	400 VA
tubes fluorescents à ballast électronique	400 VA
lampes compactes à ballast électronique	9 x 7 W, 7 x 11 W, 7 x 15 W, 7 x 20 W, 7 x 23 W
Température admissible	0 à 45 °C
Degré de protection	IP 40

Description des réglages



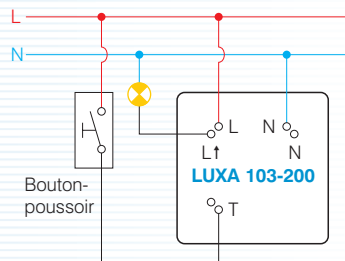
- 1 : sélecteur ON/AUTO/OFF
- 2 : portée de détection réglable jusque 8 m
- 3 : bouton-poussoir ON/OFF pour enclencher/déclencher le bip de préavis d'extinction
- 4 : temporisation réglable de 2 s (test) à 30 minutes
- 5 : réglage de la luminosité de 5 à 1000 lux ou détection indépendante de la luminosité. Mode apprentissage pour mémoriser un seuil de luminosité.

Détection



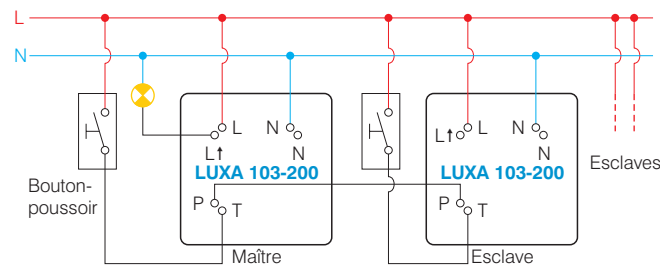
Schémas de raccordement

Commande simple



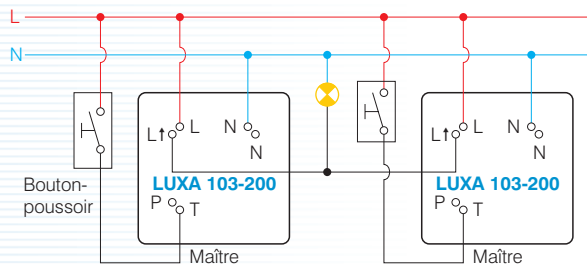
Le bouton-poussoir ou l'interrupteur raccordé à la borne T est facultatif.

Raccordement maître/esclave



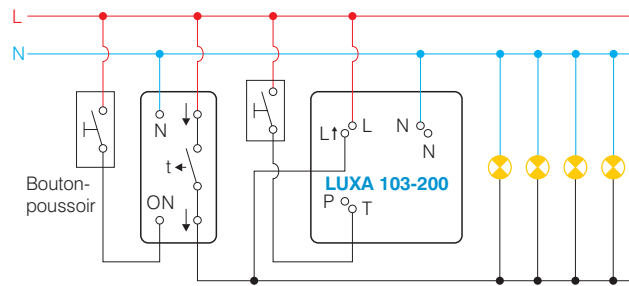
Maximum 10 détecteurs esclaves peuvent être reliés en parallèle à un détecteur maître. Les réglages LUX et TIME pris en compte sont ceux du maître uniquement.

Raccordement maître/maître



Les détecteurs sont indépendants les uns des autres, la charge est commandée par le détecteur activé et selon ses propres réglages.

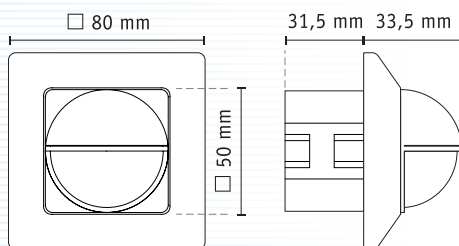
Raccordement avec minuterie d'escalier



Remarques

- Quand le détecteur maître est raccordé à un ou plusieurs détecteurs esclaves, il faut ponter les bornes P.
- Maximum 10 détecteurs peuvent être raccordés en parallèle.
- Le détecteur principal et le détecteur esclave doivent commander la même charge sinon ils ne peuvent pas être associés.

Plan d'encombrement



RÉFÉRENCES DE COMMANDE	DESCRIPTION
LUXA 103-200	détecteur de mouvements pour montage encastré
907 0 504	boîtier pour montage mural